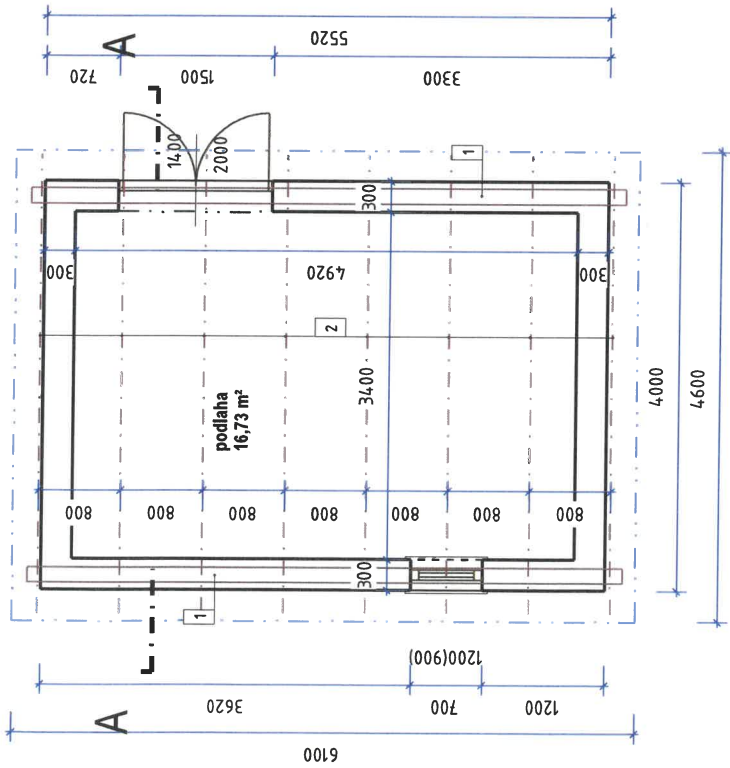


| | | | |
|-------------------|-----------------------------------|------------|----------------------------|
| VEDÚCI PROJEKTANT | ZODP. PROJEKTANT | VYPRACOVAL | Z |
| | ZLALKA | ZLALKA | ZLAKA staviteľ inžinier |
| STAVEBNÍK | Mesto Krupina | | HERKA 1250 |
| MIESTO STAVBY | Krupina KNC 6975/3 | | FORMÁT: A3 |
| NÁZOV STAVBY | Uzavretie vodného zdroja Fitzberg | | |
| DRUH PROJEKTU | ohľadene drobnej stavby | | |
| OBŠAH PROJEKTU | situácia | | |
| | | | Č. VÝKRESU: 1 |

PÓDORYS



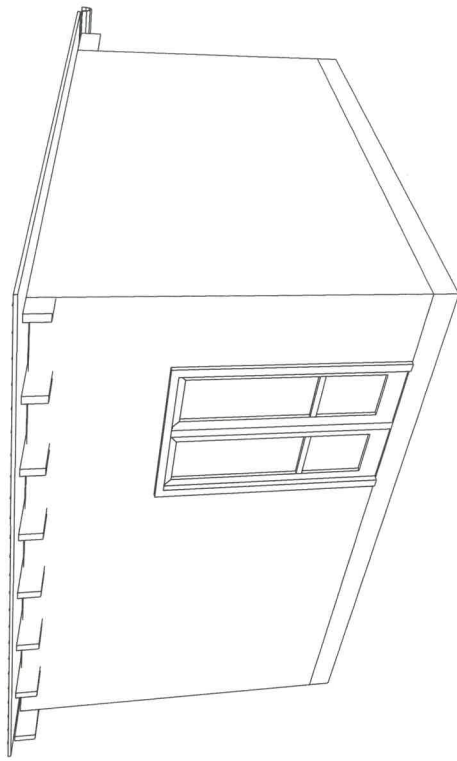
VÝPIS REZIVA

- 1 - pomúrnicia 150/150 - 6000 - 2 ks
- 2 - krokva 80/200 - 4570 - 8 ks
- latovanie 40/50

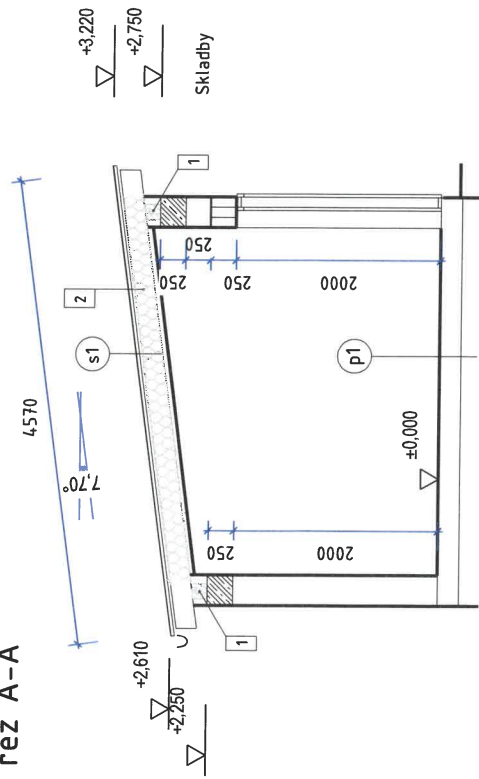
LEGENDA:



- MURIVO YTONG



rez A-A



- p1 - pôvodná podlaha

- s1

- krytina Maslen škridipllech
- hydroizolačná fólia
- OSB doska 18 mm
- lafa 40/50
- krokva 80/2001 + tepizolácia Nobasil MPN 200 mm
- parozábrana
- SDK doska do vlhikého prostredia

| | | | |
|-------------------|-----------------------------------|------------|--------|
| VEDÚCI PROJEKTANT | ZODP. PROJEKTANT | VYPRACOVAL | ZLAIKA |
| | ZLAIKA | ZLAIKA | ZLAIKA |
| STAVEBNÍK | Mesto Krupina | HEKKA | 150 |
| MESTO STAVBY | Krupina KNC 4975/3 | FORMÁT: | A3 |
| NÁZOV STAVBY | Uzavretie vodného zdroja Fitzberg | | |
| DRUH PROJEKTU | omšlene erobnej stavby | | |
| OBSAH PROJEKTU | Č. VÝPISU: 2 | | |