



**Mesto Krupina vyhlasuje obchodnú verejnú súťaž**  
podľa § 9a ods. 1a) zákona č. 138/1991 Zb. o majetku obcí a podľa § 281 až § 288 Obchodného  
zákonníka  
**za účelom prenájmu poľnohospodárskych pozemkov**

za dodržania nasledovných podmienok:

**1. Vyhlasovateľ:** Mesto Krupina, Svätotrojičné námestie 4/4, 963 01 Krupina, IČO :  
00 320 056,

**2. Predmet OVS:** prenájom poľnohospodárskych pozemkov za účelom obhospodarovania podľa zákona č. 504/2003 Z. z. o nájme poľnohospodárskych pozemkov, poľnohospodárskeho podniku a lesných pozemkov a o zmene niektorých zákonov.

- Nehnuteľný majetok pozostávajúci z parciel uvedených v zozname, tvoriaceho prílohu tohto vyhlásenia obchodnej súťaže, sa nachádza v k.ú. Krupina. Pozemky vo vlastníctve Mesta Krupina, vedené katastrálnym odborom Okresného úradu v Krupine, v celkovej výmere 50 353 m<sup>2</sup>, bližšie špecifikované v prílohe č. 1.
- Prenájom poľnohospodárskych pozemkov je na dobu nájmu určitú 5 rokov.

**3. Kritérium pri výbere najvhodnejších ponúk:**

- vyhlasovateľ neurčuje v podmienkach súťaže spôsob najvhodnejšieho výberu v súlade s § 286 ods. 2 Obchodného zákonníka, a je oprávnený vybrať si návrh, ktorý mu najlepšie vyhovuje.

**4. Lehota na podávanie návrhov:** do 20.7.2020 do 11.00 hod.

**5. Spôsob na podávanie návrhov:** návrh je potrebné doručiť v písomnej podobe poštou alebo osobne. Osobne do podateľne Mestského úradu v zapečatenej obálke s výrazným označením: „**OVS –nájom poľnohospodárskych pozemkov – neotvárať**“.

**6. Obsah súťažných návrhov:**

- identifikačné údaje uchádzača (pri fyzickej osobe: meno, bydlisko, pri právnickej osobe: názov, sídlo, IČO, výpis z obchodného registra), kontakt uchádzača, číslo účtu na ktorý bude vrátená finančná zábezpeka v prípade, že uchádzač bude neúspešný,
- fotokópia listu vlastníctva čím záujemca preukáže, že je vlastníkom alebo spoluvlastníkom pozemku, ktorý sa dotýka predmetu OVS, alebo fotokópia nájomnej zmluvy, čím záujemca preukáže obhospodarovanie okolitých pozemkov,
- návrh výšky nájomného, nie nižší ako **65,- Eur/ha/rok**,
- doklad preukazujúci, že je poľnohospodár a je oprávnený vykonávať poľnohospodársku činnosť,
- písomný súhlas uchádzača, že súhlasí so spracovaním svojich osobných údajov počas obchodnej verejnej súťaže v zmysle zákona č. 428/2002 Z.z. o ochrane osobných údajov,
- potvrdenie o zaplatení finančnej zábezpeky.

**7. Finančná zábezpeka:** 40,- EUR, ktorá bude vrátená neúspešnému uchádzačovi bezprostredne po vyhlásení výsledku OVS a úspešnému uchádzačovi bude vrátená časť

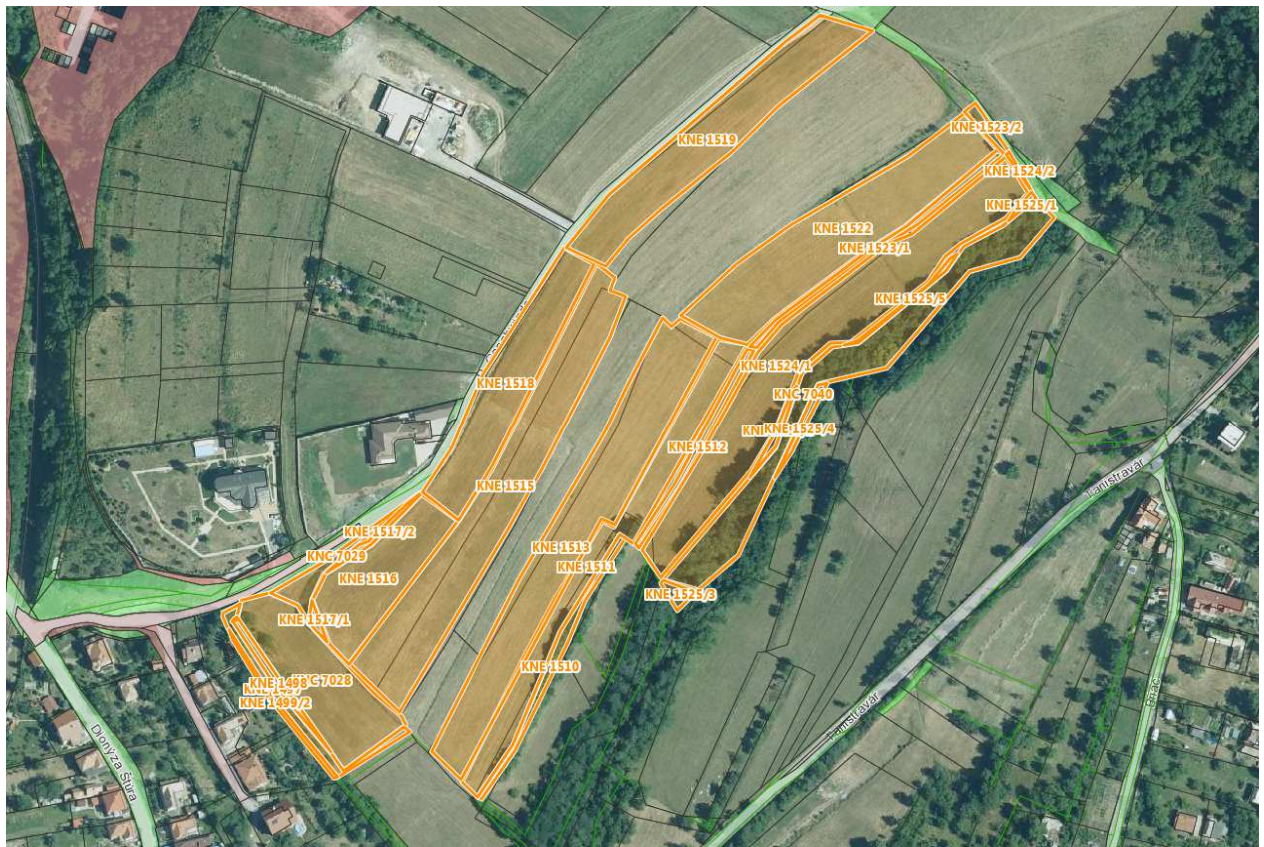
po odpočítaní nákladov súvisiacich so zverejňovaním OVS; rozdiel bude započítaný do nájomného, finančnú zábezpeku je povinný uchádzač zložiť na bankový účet vyhlasovateľa: SK24 0200 0000 0000 2002 0412, prípadne do pokladne MsÚ, do poznámky je potrebné uviesť: „finančná zábezpeka – OVS nájom poľnohospodárskeho pozemku“,

- 8. Kontakt na zamestnanca MsÚ:** 0907/211288, oddelenie správy majetku mesta poskytne údaje o pozemku.
- 9.** Vyhlasovateľ si vyhradzuje právo odstúpiť od OVS bez uvedenia dôvodu.
- 10.** Vyhlasovateľ je oprávnený odmietnuť všetky predložené návrhy až do uzavretia zmluvy s úspešným uchádzačom a zároveň má právo súťaž zrušiť.
- 11.** V súlade s § 284 Obchodného zákonníka bude do súťaže prijatý len ten návrh, ktorý obsahom zodpovedá uverejneným podmienkam súťaže.
- 12.** Vyhlasovateľ si v zmysle § 287 Obchodného zákonníka vyhradzuje právo odmietnuť všetky predložené návrhy.
- 13.** Návrh nájomnej zmluvy zo strany vyhlasovateľa Mesta Krupina bude predložený víťazovi obchodnej verejnej súťaže do 30 dní od dňa predloženého výsledku na vedomie Mestskému zastupiteľstvu v Krupine.
- 14.** Účastník súťaže, ktorému MsZ schválilo prenájom pozemkov je povinný uzatvoriť nájomnú zmluvu najneskôr do 60 dní od schválenia výsledku OVS. V prípade ak nedôjde k uzatvoreniu nájomnej zmluvy do 60 dní z dôvodov na strane nájomcu, má vyhlasovateľ nárok na odstúpenie od OVS bez vrátenia finančnej zábezpeky v prospech víťaza.

**Príloha č. 1**  
**Pozemky tvoriace predmet OVS**

p.č.	parcels registra C č.	výmera v m <sup>2</sup>	kultúra	LV č.	podiel na parcele
1	7028	3157	orná pôda	3538	1/1
2	7029	495	TTP	3538	1/1
3	7040	3892	TTP	3538	1/1
<b>výmera spolu</b>		<b>7544</b>			

p.č.	parcels registra E č.	výmera v m <sup>2</sup>	kultúra	LV č.	podiel na parcele
1	1497	520	TTP	4479	1/1
2	1498	282	TTP	4479	1/1
3	1510	546	TTP	4479	1/1
4	1511	3605	orná pôda	4479	1/1
5	1512	392	TTP	4479	1/1
6	1513	6261	orná pôda	4479	1/1
7	1515	6390	orná pôda	4479	1/1
8	1516	2716	orná pôda	4479	1/1
9	1517/1	71	TTP	4479	1/1
10	1517/2	129	TTP	4479	1/1
11	1518	3335	orná pôda	4479	1/1
12	1519	4315	orná pôda	4479	1/1
13	1522	5468	orná pôda	4479	1/1
14	1523/1	498	TTP	4479	1/1
15	1523/2	156	TTP	4479	1/1
16	1524/1	7568	TTP	4479	1/1
17	1524/2	28	TTP	4479	1/1
18	1525/1	127	TTP	4479	1/1
19	1525/2	42	TTP	4479	1/1
20	1525/3	132	TTP	4479	1/1
21	1525/4	153	TTP	4479	1/1
22	1525/5	75	TTP	4479	1/1
<b>výmera spolu</b>		<b>42809</b>			
<b>celková výmera</b>		<b>50353</b>			



OVS vyvesené: 03.07.2020  
OVS zvesené: 18.07.2020