



K BODU Č. 2

Návrh uznesenia
z oddelenia projektového manažmentu

Predkladá:	Ing. Dajana Belláková projektová manažérka
Vypracoval:	Ing. Dajana Belláková
Prerokované MsZ:	30.03.2020



Uznesenie č. / 2020 – MsZ

Mestské zastupiteľstvo v Krupine

Schvaľuje

- a) predloženie žiadosti o nenávratný finančný príspevok z výzvy s kódom OPKZP-PO1-SC111-2019-56 na projekt s názvom „**Zhodnocovanie BRKO v meste Krupina**“,
- b) **spolufinancovanie** oprávnených výdavkov uvedeného projektu zo strany Mesta Krupina **vo výške** max. 38.948,31 EUR, t.j. 5 % z celkových oprávnených výdavkov projektu vo výške max. 748.966,16 EUR

Dôvodová správa:

Mesto Krupina má záujem preložiť žiadosť o nenávratný finančný príspevok s názvom „**Zhodnocovanie BRKO v meste Krupina**“ v rámci výzvy OPKZP-PO1-SC111-2019-56 v termíne do 29. 02. 2020. Hlavnou aktivitou projektu je vybudovanie zariadenia pre zhodnocovanie biologicky rozložiteľného komunálneho odpadu v areáli rekultivovanej skládky komunálneho odpadu na Bielom Kameni. Súčasťou projektu je aj nákup techniky na zhodnocovanie biologicky rozložiteľného komunálneho odpadu. Predpokladané výdavky projektu sa na základe uvedeného rozčleňujú na stavebnú časť v predpokladanej výške 214.566,16 EUR a nákup techniky v predpokladanej výške 564.400,00 EUR. Celkové oprávnené výdavky projektu sú teda na úrovni 748.966,16 EUR, z čoho povinné spolufinancovanie vo výške min. 5 % predstavuje sume 38.948,31 EUR.



K BODU Č. 3

Návrh uznesenia
z oddelenia projektového manažmentu

Predkladá:	Ing. Dajana Belláková projektová manažérka
Vypracoval:	Ing. Dajana Belláková
Prerokované:	



Uznesenie č. / 2020 – MsZ

Mestské zastupiteľstvo v Krupine

Ruší

uznesenie č. 8/2020 – MsZ, ktorým bola zriadená komisia za účelom otvárania ponúk, vyhodnotenia splnenia podmienok účasti a vyhodnotenia súťažných ponúk v zmysle ustanovenia zákona o verejnom obstarávaní k zákazke s názvom "**Rekonštrukcia atletickej dráhy a atletických sektorov v Krupine**".

Dôvodová správa:

Po preskúmaní predložených dokladov členov komisie k splneniu § 51 zákona o verejnom obstarávaní č. 343/2015 Z. z. verejný obstarávateľ odporúča zmeniť zloženie komisie tak, aby bol splnený zákon o verejnom obstarávaní, v ktorom sa uvádza, že **členovia komisie musia mať odborné vzdelanie alebo odbornú prax zodpovedajúcu predmetu zákazky alebo koncesie**.

Uznesenie č. / 2020 – MsZ

Mestské zastupiteľstvo v Krupine

Schvaľuje

Zloženie komisie, zriadenej za účelom otvárania ponúk, vyhodnotenia splnenia podmienok účasti a vyhodnotenia súťažných ponúk v zmysle ustanovenia zákona o verejnom obstarávaní k zákazke s názvom "**Rekonštrukcia atletickej dráhy a atletických sektorov v Krupine**", ktorá bude vyhlásená vo Vestníku verejného obstarávania:

predseda komisie: Zdenko Lalka

členovia s právom vyhodnocovania:

Ing. Martin Križan

Ing. Norbert Kemp

členovia bez práva vyhodnocovania:

Mgr. Michal Strelec

MUDr. Marián Korčok

Mgr. Martin Selecký

Ing. Jaroslav Bellák

Ing. Adrián Macko

Ing. Dajana Belláková



PRÍLOHA K BODU Č. 5

NÁVRH UZNESENÍ

na schválenie

Mestskému zastupiteľstvu

Prijatie úveru

Vypracovala a predkladá:	Ing. Marta Murínová
Predložené na schválenie do MsZ:	30.03.2020

Uznesenie č. / 2020 – MsZ

Mestské zastupiteľstvo v Krupine
schvaľuje

realizáciu investičnej akcie „Prístavba Materskej školy na ul. I. Krasku v Krupine,“ vo výške 216 000,- €.

Uznesenie č. / 2020 – MsZ

Mestské zastupiteľstvo v Krupine
schvaľuje

prijatie úveru od Slovenskej sporiteľne, a.s. 29 augusta č. 34, 975 75 Banská Bystrica, na zabezpečenie investičnej akcie „Prístavba Materskej školy na ul. I. Krasku v Krupine, vo výške 216 000,- €.

Dôvodová správa.

Vyhodnotenie ponúk tvorí samostatnú prílohu.

Výška úveru je v zmysle schváleného rozpočtu Mesta Krupina na rok 2020.

VYHODNOTENIE PONÚK

NÁZOV OBCHODU: Investičný úver 216 000,- EUR

KLIENT:

Mesto Krupina, Svätotrojičné námestie 4/4, Krupina 963 01, IČO: 00 32 00 56

DRUH ZÁKAZKY: Prístavba materskej škôlky na ul I. Krakú

VYHODNOTENIE: 1. Úroková sadzba, pevná bod 1; variabilná body 2 a 3

1.	Slovenská sporiteľňa, a.s.	5 rokov	0,26%
		7 rokov	0,34 %
		10 rokov	0,43%
2.	Prima banka Slovensko, a.s.	5 rokov	0,40%
		7 rokov	0,40%
		10 rokov	0,40%
3.	VÚB banka, a.s.	5 rokov	0,55%
		7 rokov	0,60%
		10 rokov	0,69%

VYHODNOTENIE ďalších podmienok:

2. Zabezpečenie úveru: Body 1 a 2 bez zabezpečenia,
Bod 3 Blankozmenka dlžníka

3. Závazková provízia z nečerpanej časti úveru nebude splatnená

1.	Slovenská sporiteľňa, a.s.	poplatok	500,- €
		monitoring	125,- €
		úroky	1 426,- €
		náklady na úver	2 051,- €
2.	Prima banka Slovensko, a.s.	poplatok	540,- €
		monitoring	216,- €
		úroky	2 705,- €
		náklady na úver	3 431,- €
3.	VÚB banka, a.s.	poplatok	216,- €
		monitoring	0,- €
		úroky	4 015,- €
		náklady na úver	4 231,- €

ÚSPEŠNÝ UCHÁDZAČ: Slovenská sporiteľňa, a.s. 29. augusta

V Krupine dňa: 23.03.2020
Vypracovala. Ing. Murínová



Príloha k bodu č. 6

Návrh uznesenia

na zasadnutie Mestského zastupiteľstva

konaného dňa 30.03.2020

Schválenie zmluvy o dielo

uzatvorenej v súlade s ustanoveniami § 536 a nasl. zákona č. 513/1991 Zb.
(Obchodný zákonník) v znení neskorších predpisov

„Prístavba Materskej školy na ul. I. Krasku v Krupine“

Predkladá a vypracoval :	Ing. Jaroslava Uramová vedúca oddelenia výstavby, ŽP a RR
Prerokované v Komisii rozvoja mesta : Prerokované v Mestskej rade :	

1/

Uznesenie č. / 2020 –MsZ

Mestské zastupiteľstvo v Krupine

Schvaľuje

a) návrh Zmluvy o dielo, ktorej predmetom je zhotovenie diela : „ Prístavba Materskej školy na ul. I. Krasku v Krupine “ s budúcim zhotoviteľom Ľubomír Dado, Osloboditeľov 931/17, 963 01 Krupina, IČO: 34788905.

b) uzavretie Zmluvy o dielo na zhotovenie diela : „ Prístavba Materskej školy na ul. I. Krasku s budúcim zhotoviteľom Ľubomír Dado, Osloboditeľov 931/17, 963 01 Krupina, IČO: 34788905, v celkovej výške 205 811,05 €, na základe výsledku verejného obstarávania v zmysle zákona č. 343/2015 Z. z. o verejnom obstarávaní a o zmene a doplnení niektorých zákonov v znení neskorších predpisov.

Dôvodová správa:

Predmetom zmluvy je zhotovenie prístavby Materskej školy na ul. I. Krasku v Krupine so súp. č. 543 postavenej na parcele reg. KN-C č. 812/5. Prístavba bude realizovaná na parcele reg. KN-C č. 812/42 v k. ú. Krupina. Podlahová plocha prístavby je 131,28 m².

Účelom prístavby je vybudovanie ďalšej novej triedy (pre 21 detí) pri existujúcej dvojtriednej materskej škole s kapacitou 44 detí, čo predstavuje celkovo kapacitu 65 detí. Ide o jednopodlažnú prístavbu (prízemnú bez podpivničenia , so zastrešením plochou strechou), priamo pristavanú k južnej štítovej stene existujúcej budovy (aj s prechodovými dverami medzi oboma časťami) v šírke prístavby zhodnej so šírkou existujúcej budovy – konštrukčne ako dvojtrakt s murovanými stenami.

ZMLUVA O DIELO

uzavretá v zmysle § 536 a nasl. Obchodného zákonníka č. 513/1991 Zb. v znení neskorších predpisov

I.

Zmluvné strany

- 1.1 **Objednávateľ :** **Mesto Krupina**
So sídlom : Svätotrojičné nám. 4/4, 963 01 Krupina
Zastúpený : Ing. Radoslav Vazan, primátor
IČO : 00320056
DIČ: 2021152540
Bankové spojenie : VÚB, a.s., pobočka Krupina
číslo účtu : SK24 0200 0000 0000 2002 0412
Tel.: 045/55 50 311
E mail: krupina@krupina.sk
Zástupca na rokovanie
vo veciach technických: Zdenko Lalka

Ďalej len *Objednávateľ*

a

- 1.2 **Zhotoviteľ :** **Ľubomír Dado**
so sídlom : Osloboditeľov 931/17, 963 01 Krupina
Zastúpený : Ľubomír Dado, osobne
IČO: 34788905
DIČ: 1020605740
Bankové spojenie : VÚB, a.s., pobočka Krupina
č. účtu : SK45 0200 0000 0012 2394 7853
Tel.: 0907817874
E mail: marosdado2@gmail.com

Zapísaný v OR OS Banská Bystrica Odd S r.o. vo vložke 605-1082 vydaný OU Zvolen

Ďalej len *Zhotoviteľ*

II.

Predmet zmluvy

1. Predmetom tejto Zmluvy je záväzok zhotoviteľa v rozsahu, spôsobom a za podmienok dohodnutých v tejto Zmluve vykonať dielo „Prístavba Materskej školy na ul. I. Krasku v Krupine“ (ďalej len „*dielo*“) a záväzok objednávateľa riadne vykonané dielo prevziať a zaplatiť za jeho vykonanie zhotoviteľovi dohodnutú cenu.
2. Zhotoviteľ sa zaväzuje vykonať dielo vo vlastnom mene, na svoje náklady a na vlastné nebezpečenstvo, v súlade s projektovou dokumentáciou (ďalej len „*projektová dokumentácia*“), podľa rozpočtu stavby a podľa platných STN a všeobecne záväzných právnych predpisov.
3. Zhotoviteľ prehlasuje, že sa oboznámil s rozsahom a povahou diela, sú mu známe technické, kvalitatívne a iné podmienky potrebné k realizácii diela a disponuje takými kapacitami a

odbornými znalosťami, ktoré sú na riadne vykonanie diela potrebné. Zhotoviteľ bude pri plnení predmetu Zmluvy postupovať s odbornou starostlivosťou.

4. Táto zmluva je výsledkom verejného obstarávania vykonaného formou prieskumu trhu v rámci §117 zákona č. 343/2015 Z.z. o verejnom obstarávaní a o zmene a doplnení niektorých zákonov v znení neskorších predpisov t. j. verejné obstarávanie na zadávanie zákaziek s nízkou hodnotou.

III.

Miesto a čas vykonania diela

1. Zhotoviteľ sa zaväzuje vykonať pre objednávateľa dielo v požadovanom rozsahu a kvalite a odovzdať dielo objednávateľovi v dohodnutom čase a mieste.
2. Miesto vykonávania diela: **Katastrálne územie Krupina, par. č. KN-C č. 812/42**
3. Termíny realizácie diela:
 - 3.1 začiatok realizácie: **do 5 pracovných dní odo dňa odovzdania a prevzatia staveniska**
 - 3.2. dokončenie realizácie: **do 10.8.2020**
4. Zhotoviteľ sa zaväzuje realizovať dielo podľa časového harmonogramu prác. V prípade, ak zhotoviteľ riadne vykoná dielo pred termínom špecifikovaným v bode 3.2. tohto článku, bude objednávateľ povinný takto vykonané dielo prevziať.
5. Zhotoviteľ je povinný bez zbytočného odkladu, najneskôr však tri pracovné dni po vzniku akejkoľvek udalosti, ktorá bráni alebo sťažuje vykonávanie diela s dôsledkom hrozby omeškania s odovzdaním diela v termíne podľa bodu 3.2. tohto článku, písomne informovať objednávateľa o tejto skutočnosti, a to záznamom v stavebnom denníku a prostredníctvom elektronickej pošty na adresu vystavba@krupina.sk.

IV.

Cena za dielo

1. Cena diela je stanovená dohodou zmluvných strán v súlade s ustanoveniami zákona NR SR č. 18/1996 Z. z. o cenách v znení neskorších predpisov a považuje sa za cenu konečnú.
2. Cena diela predstavuje:

Cena bez DPH:	171 509,21 €
DPH vo výške 20%:	34 301,84 €
Cena s DPH:	205 811,05 €
3. Súhrnný položkovitý rozpočet vrátane krycieho listu rozpočtu tvorí neoddeliteľnú prílohu č. 1 tejto zmluvy o dielo.
4. V cene diela sú zahrnuté všetky práce, dodávky a služby súvisiace s realizáciou diela, ktoré vyplývajú pre zhotoviteľa z tejto Zmluvy (napr. zriadenie staveniska, zriadenie uzáverok, územné a prevádzkové vplyvy, odvoz a likvidácia vzniknutého odpadu).
5. Ceny a sadzby uvedené v ocenenom výkaze výmer zahŕňajú cenu prác popísaných v jednotlivých položkách. Jednotlivé položky výkazu výmer, ktoré zhotoviteľ neoceníl, sú zahrnuté v iných ocenených položkách: Jednotkové ceny sú považované za konečné a platné počas celej realizácie

diela. K zmene môže dôjsť pri zmene zákonnej sadzby DPH.

V. Platobné podmienky

1. Objednávateľ neposkytuje zálohu ani preddavok na vykonanie diela.
2. Zhotoviteľ je oprávnený vystaviť faktúry za vykonané dodávky a práce v mesačných fakturačných celkoch.
3. Zhotoviteľ je oprávnený vystaviť jednotlivé faktúry na základe akceptovaného plnenia stavebných prác za fakturované obdobie, po kontrole súladu s vykonanými prácami podľa skutkového stavu a podľa stavebného denníka. Podkladom pre vystavenie jednotlivých faktúr bude súpis skutočne vykonaných prác a dodávok odsúhlasený stavebným dozorom a zaevidovaný v stavebnom denníku.
4. Jednotlivé faktúry budú predkladané na úhradu v dvoch vyhotoveniach. Prílohou faktúr bude súpis vykonaných prác a dodávok a zisťovací protokol, vrátane príslušných dokladov o cenách a úhrade poplatku za uloženie odpadu, vykonaní tlakových skúšok, revízií správ, odpracovaných hodinových zúčtovacích sadzieb a ostatných položiek, ktoré v rozpočte neboli ocenené položkami z použitých cenníkov stavebných prác, podpísaný oprávnenou osobou zhotoviteľa, stavebným dozorom a technickým dozorom objednávateľa, ktorí svojimi podpismi zaručujú, že fakturované stavebné práce boli skutočne realizované podľa schválenej projektovej dokumentácie a ocenené položkou zo schváleného rozpočtu. Jednotlivé položky v prílohách sa nebudú uvádzať kumulovane, ale položkovite sa uvedú v jednotkových množstvách a jednotkových cenách.
5. Konečná faktúra predstavuje celkové finančné vysporiadanie diela. Zhotoviteľ vystaví konečnú faktúru celého diela po riadnom vykonaní celého diela, jeho odovzdaní a prevzatí v Zápise o odovzdaní a prevzatí diela (ďalej len „*preberací protokol*“) a odstránení všetkých väd a nedorobkov uvedených v preberacom protokole, a to do 30 dní odo dňa splnenia podmienok uvedených v tomto bode. Povinnými prílohami konečnej faktúry sú protokol o odovzdaní a prevzatí diela a súpis všetkých už objednávatelom uhradených faktúr, ako aj potvrdenie o odstránení väd a nedorobkov.
6. Faktúry budú uhrádzané formou bezhotovostného platobného styku.
7. Lehota splatnosti jednotlivých faktúr je 30 dní odo dňa prevzatia faktúry objednávatelom.
8. Jednotlivé faktúry musia spĺňať náležitosti daňového dokladu v zmysle § 74 ods. 1 zákona č. 222/2004 Z. z. o dani z pridanej hodnoty v znení neskorších predpisov.
9. V prípade, že faktúra nebude obsahovať náležitosti uvedené v tejto zmluve, objednávateľ bude oprávnený taktó vystavenú faktúru vrátiť zhotoviteľovi na doplnenie. V takom prípade začne nová lehota splatnosti plynúť doručením opravenej faktúry objednávatelovi.

VI. Podmienky vykonania diela

1. Zhotoviteľ bude objednávatelom vyzvaný formou e-mailu zaslaného na adresu marosdado2@gmail.com na prevzatie staveniska. Objednávateľ vyzve zhotoviteľa na prevzatie staveniska do piatich pracovných dní odo dňa nadobudnutia účinnosti tejto zmluvy, pričom

- zhotoviteľ je povinný prevziať stavenisko v termíne do piatich pracovných dní.. Odovzdanie staveniska sa vykoná zápisom do stavebného denníka. Objednávateľ súčasne s odovzdaním staveniska odovzdá zhotoviteľovi projektovú dokumentáciu a právoplatné stavebné povolenie.
2. O odovzdaní staveniska spíšu zmluvné strany Protokol o odovzdaní staveniska, v ktorom objednávateľ uvedie zodpovednú osobu za technický dozor a osobu zodpovednú za stavebný dozor. Súčasťou Protokolu o odovzdaní staveniska budú všetky doklady a rozhodnutia, ktoré sú potrebné pre vykonanie diela. V Protokole o odovzdaní staveniska zmluvné strany jednoznačne a nezameniteľne vymedzia rozsah odovzdávaného staveniska a miesto pripojenia elektrickej energie, vody, tepla, sociálnych zariadení a šatní pre zamestnancov zhotoviteľa (ďalej spoločne len „*Energie*“). Náklady spojené s energiami, ako aj náklady spojené so zbraťím verejného priestranstva sú zahrnuté v cene diela, a teda zhotoviteľ je povinný viesť evidenciu týchto výdavkov. V prípade, ak budú energie a ostatné služby zabezpečené objednávateľom, je zhotoviteľ povinný uhradiť ich objednávateľovi na základe faktúry vystavenej podľa odborného prepočtu.
 3. V prípade omeškania objednávateľa s odovzdaním staveniska zhotoviteľovi, nie je zhotoviteľ v omeškaní s plnením svojho záväzku, a to o počet dní omeškania objednávateľa s odovzdaním staveniska.
 4. Zhotoviteľ je povinný najneskôr tri dni po prevzatí staveniska odovzdať objednávateľovi zoznam riadiacich pracovníkov. Zhotoviteľ je povinný najneskôr tri dni pred realizáciou prác, na ktorých vykonanie sa vyžaduje osobitné oprávnenie, predložiť objednávateľovi zoznam oprávnených pracovníkov spolu s platným oprávnením (certifikátom).
 5. Zhotoviteľ zodpovedá za ochranu priestoru staveniska, za jeho zabezpečenie proti krádežiam, proti nepriaznivým poveternostným vplyvom, za vhodné oplotenie, označenie výstražnými tabuľami a výstražnými páskami, ako aj za škody vzniknuté porušením svojich povinností, tak na majetku objednávateľa, ako aj tretích osôb, a to podľa § 373 a nasl. Obchodného zákonníka.
 6. Pri užívaní ciest a komunikácií určených na príjazd na stavenisko je zhotoviteľ povinný plniť povinnosti vyplývajúce zo všeobecne záväzných právnych predpisov, ako aj z interných predpisov objednávateľa a zodpovedá za ich prípadné porušenie a vzniknutú škodu.
 7. Zhotoviteľ zodpovedá za poriadok na stavenisku a stavbe, za správne uskladnenie materiálov a konštrukcií, za prípadné znečistenie komunikácií, ktoré bude používať pri vykonávaní diela a za dodržiavanie nočného a nedeľného pokoja. Zhotoviteľ sa ďalej zaväzuje v súlade s bodom 21 tohto článku na svoje náklady odstrániť odpad, ktorý je výsledkom jeho činnosti pri vykonávaní diela, a to najneskôr do predloženia jednotlivých faktúr podľa čl. 5 bod 2 tejto zmluvy.
 8. Zhotoviteľ je pri realizácii diela povinný dodržiavať predpisy a opatrenia na zabezpečenie bezpečnosti a ochrany zdravia pri práci, na ochranu životného prostredia, ako aj protipožiarne opatrenia vyplývajúce z povahy vykonávanej práce. Za ich prípadné porušenie a vzniknutú škodu zodpovedá zhotoviteľ v plnom rozsahu.
 9. Zhotoviteľ sa zaväzuje, že pri vykonávaní diela budú použité len výrobky a zariadenia bez nárokov tretích osôb. Zhotoviteľ je na vykonanie diela povinný použiť iba stavebné výrobky, ktoré sú podľa osobitných predpisov vhodné na použitie v stavbe na zamýšľaný účel, a to podľa ust. § 43f zákona č. 50/1976 Zb. o územnom plánovaní a stavebnom poriadku (stavebný zákon) v znení neskorších predpisov (ďalej len „*stavebný zákon*“).
 10. Zhotoviteľ sa zaväzuje vyzvať objednávateľa na kontrolu všetkých prác, ktoré majú byť zakryté alebo sa stanú neprístupnými minimálne tri pracovné dni vopred. V prípade, ak je to vzhľadom na technologické podmienky vykonávania diela potrebné, vyzve zhotoviteľ objednávateľa na kontrolu prác pred termínom uvedeným v predchádzajúcej vete. Zároveň je zhotoviteľ povinný zhotoviť fotodokumentáciu celého postupu prác, ktoré majú byť zakryté alebo sa stanú

neprístupnými. Ak objednávateľ nevykoná kontrolu týchto prác, je zhotoviteľ oprávnený pokračovať vo vykonávaní diela. V prípade, že objednávateľ bude dodatočne požadovať odkrytie týchto prác, je zhotoviteľ povinný odkrytie vykonať, a to na náklady objednávateľa. Pokiaľ sa pri dodatočnej kontrole zistí, že práce neboli riadne vykonané, toto odkrytie bude vykonané na náklady zhotoviteľa. V prípade rozporu o kvalite a rozsahu vykonania stavebných prác, zhotoviteľ požiada o písomné stanovisko projektanta, autorský dozor a stavebný dozor.

11. Zhotoviteľ sa zaväzuje vyzvať objednávateľa minimálne tri pracovné dni vopred na účasť na povinných skúškach, ktoré bude realizovať. O priebehu a výsledkoch predpísaných resp. ocenených skúšok je zhotoviteľ povinný vyhotoviť záznam, ktorí podpíšu všetci zúčastnení.
12. Kontrolu prác za objednávateľa budú vykonávať oprávnené osoby objednávateľa, a to technický dozor objednávateľa, stavebný dozor, projektant a autorský dozor.
13. Zhotoviteľ je k preberaciemu konaniu povinný predložiť platné certifikáty, osvedčenia o zhode, osvedčenia o kvalite, osvedčenia o akosti od slovenských skúšobní od všetkých použitých výrobkov a zariadení. Zhotoviteľ je ďalej povinný zabezpečiť potrebné skúšky a merania v zmysle platných právnych predpisov a technických noriem ako aj doklady o uskladnení odpadov.
14. Zhotoviteľ je povinný odo dňa odovzdania staveniska viesť stavebný denník v súlade s § 46d stavebného zákona. Stavebný denník s dvomi prepismi bude obsahovať všetky skutočnosti, ktoré sa stali na stavenisku, najmä údaje o stavebných prácach, o vykonaní stavebného dozoru, dozoru projektanta nad vykonaním stavby, autorského dozoru a o iných činnostiach ovplyvňujúcich stavebné práce a priebeh stavby. Stavebný denník počas vykonávania diela musí byť neustále na stavbe trvale prístupný, a to až do skončenia stavebných prác a odovzdania diela bez vád a nedorobkov.
15. Objávateľ je oprávnený sledovať obsah stavebného denníka a k zápisom pripojiť svoje stanovisko. Ak stavebný dozor objednávateľa so záznamom zhotoviteľa nesúhlasí, je povinný pripojiť k zápisu svoje vyjadrenie do troch dní. V opačnom prípade sa predpokladá, že s jeho zápisom súhlasí. To isté platí pre námietky zhotoviteľa voči zápisom objednávateľa. Objávateľ má právo robiť si zo stavebného denníka fotokópie. Okrem stavbyvedúceho a stavebného a autorského dozoru má právo vykonávať zápisy v stavebnom denníku zástupca projektanta, autorský dozor a technický dozor investora.
16. Za celý priebeh výstavby, za odborné a včasné vykonanie diela podľa tejto Zmluvy a za vedenie stavebného denníka je za zhotoviteľa zodpovedný stavbyvedúci: Ján Rérich a technický dozor Melicher Kabát.
17. V prípade, ak dôjde k zmene osoby stavbyvedúceho alebo stavebného dozora, obe zmluvné strany sú povinné túto skutočnosť bez zbytočného odkladu vzájomne si oznámiť, najneskôr do troch pracovných dní odo dňa, keď uvedená zmena nastala.
18. Zmeny odsúhlasenej projektovej dokumentácie je zhotoviteľ oprávnený vykonať iba na základe záväzného stanoviska projektanta, autorského dozoru, stavebného dozoru a technického dozoru investora, a to tak, aby tieto zmeny nemali vplyv na cenu diela.
19. Podmienkou odovzdania a prevzatia diela je úspešné vykonanie všetkých skúšok predpísaných osobitnými predpismi, záväznými normami a projektovou dokumentáciou a predloženie dokladov o úspešnom vykonaní týchto skúšok. Vykonanie skúšok podľa tohto bodu zabezpečí zhotoviteľ.
20. Zhotoviteľ bude informovať objednávateľa o stave rozpracovaného diela na pravidelných kontrolných dňoch za účasti všetkých zainteresovaných zložiek, ktoré bude zvolávať oprávnená osoba objednávateľa minimálne raz za 7 dní, resp. podľa osobitnej požiadavky.

21. Zhotoviteľ sa zaväzuje zabezpečiť, že stavebný odpad z miesta realizácie diela bude znovu použitý, recyklovaný, spracovaný alebo uložený environmentálnym spôsobom, o čom predloží zhotoviteľ objednávateľovi doklad do 14 dní od vzniku odpadu. Doklad musí obsahovať množstvo vyvezeného odpadu, spôsob jeho spracovania, ako aj položkovite uvedené náklady s tým spojené. V prípade, ak má dôjsť k výmene materiálov, ktoré by mohli byť opätovne použité resp. aj na iné objekty zhotoviteľ vyzve objednávateľa, aby určil zápisom v stavebnom denníku spôsob s ich ďalším nakladaním.
22. Zhotoviteľ je povinný predložiť doklad o uzatvorení poistenia zodpovednosti zhotoviteľa za škodu spôsobenú pri výkone povolania alebo uzatvorené poistenie zodpovednosti zhotoviteľa za škodu podnikateľa počas celej doby realizácie zákazky
23. Zoznam subdodávateľov je uvedený v prílohe č. 2. V prípade zámeru realizovať nástup nového subdodávateľa a taktiež zámeru realizovať zmenu pôvodného subdodávateľa je zhotoviteľ povinný písomne informovať objednávateľa do piatich pracovných dní odo dňa uzatvorenia zmluvy so subdodávateľom o jeho nástupe na realizáciu diela a súčasne predložiť čestné vyhlásenie, že subdodávateľ spĺňa alebo najneskôr v čase začatia plnenia bude spĺňať podmienky účasti podľa príslušných ustanovení zákona o verejnom obstarávaní a o zmene a doplnení niektorých zákonov v znení neskorších predpisov (ďalej len zákon o „verejnom obstarávaní“)

VII.

Odovzdanie a prevzatie diela

1. Zhotoviteľ je povinný objednávateľovi písomne oznámiť najmenej päť dní vopred pripravenosť diela na jeho odovzdanie a prevzatie. Na základe tohto oznámenia si zmluvné strany dohodnú časový postup preberacieho konania.
2. Zhotoviteľ je povinný najneskôr ku dňu začatia preberacieho konania predložiť objednávateľovi všetky doklady, ktoré mal objednávateľovi priebežne odovzdávať, ak ich neodovzdal už skôr, a to najmä:
 - 2.1 stavebné denníky,
 - 2.2 atesty o požiarnej odolnosti použitých materiálov a výrobkov podľa ich umiestnenia v stavbe,
 - 2.3 osvedčenia o akosti použitých konštrukcií a materiálov,
 - 2.4 doklady o preukázaní zhody výrobkov pre stavbu,
 - 2.5 opis a zdôvodnenie vykonaných odchýlok od projektu stavby, overeného v stavebných konaniach, alebo pri povoľovaní zmien stavby pred dokončením,
 - 2.6 projekt skutočného vyhotovenia stavby so zakreslenými zmenami potvrdené zhotoviteľom v dvoch vyhotoveniach.
3. Objednávateľ si vyhradzuje právo neprevziať dielo, ktoré má vady a nedorobky alebo, ak zhotoviteľ nedoložil všetky doklady uvedené v bode 2 tohto článku.
4. O odovzdaní a prevzatí diela vyhotovia zmluvné strany protokol. Protokol o odovzdaní a prevzatí diela bude obsahovať najmä vyhodnotenie akosti vykonaného diela, zoznam odovzdaných dokladov, konkrétny a podrobný súpis zistených väd a nedorobkov, vrátane dohôd, opatrení a lehôt na ich odstránenie. Obsahom protokolu o odovzdaní a prevzatí diela bude vyhlásenie objednávateľa, či dielo alebo jeho časť preberá. V prípade, ak objednávateľ dielo alebo jeho časť nepreberie, bude súčasťou protokolu o odovzdaní a prevzatí diela uvedenie dôvodov, pre ktoré dielo alebo jeho časť neprebral.
5. Zhotoviteľ je pri preberacom konaní povinný zabezpečiť stavenisko tak, aby objednávateľ mohol vykonané dielo riadne prevziať a užívať. Stavenisko je zhotoviteľ povinný úplne vypratať do 10 dní odo dňa protokolárneho odovzdania diela okrem zariadení, nutných na odstránenie prípadných väd a nedorobkov.

6. Objednávateľ je oprávnený odmietnuť prevzatie diela v prípade, ak dielo nie je dodané v súlade so zmluvnými podmienkami alebo má závažné vady a nedorobky, ktoré bránia bezpečnému a plynulému užívaniu diela, a to až do ich odstránenia.

VIII.

Zodpovednosť za vady a záručná doba

1. Zhotoviteľ zodpovedá za to, že dielo bude vykonané v súlade s podmienkami tejto Zmluvy, podľa technických noriem, projektovej dokumentácie a všeobecne záväzných právnych predpisov účinných na území Slovenskej republiky a že počas záručnej doby bude mať vlastnosti dohodnuté v tejto zmluve.
2. Dielo má vady, ak nie je v súlade s podmienkami stanovenými v článku VIII. bod 1 tejto zmluvy, a ak nezodpovedá podmienkam uvedeným v právoplatnom stavebnom povolení..
3. Záručná doba diela je 5 rokov a začne plynúť po odstránení poslednej vady a nedorobku uvedenej v Protokole o odovzdaní a prevzatí diela. U zariadení a dodávok, u ktorých bol vydaný záručný list výrobcom, sa záruka riadi týmto záručným listom.
4. Záruka sa predlžuje o dobu, po ktorú dielo nemohlo byť v záručnej dobe plne využívané z dôvodu vady, na ktorú sa vzťahuje záruka.
5. Zhotoviteľ zodpovedá za vady, ktoré má dielo v čase jeho odovzdania objednávateľovi. Zhotoviteľ zodpovedá aj za vady diela vzniknuté po odovzdaní diela, ak boli spôsobené porušením jeho povinností.
6. Objednávateľ je povinný oznámiť vadu (ďalej len „reklamácia“) bezodkladne po jej zistení. Zhotoviteľ je povinný do troch pracovných dní odo dňa nahlásenia reklamácie podľa tohto bodu rozhodnúť o oprávnenosti resp. neoprávnenosti reklamácie a svoje rozhodnutie bezodkladne oznámiť objednávateľovi.
7. Počas plynutia záručnej doby sa zhotoviteľ zaväzuje vady, vrátane kontrol kvality, označené v oprávnenej reklamacii objednávateľa, bezplatne odstrániť v dohodnutom termíne. Termín odstránenia reklamovaných väd sú zmluvné strany povinné, dohodnúť si písomne.
8. V prípade, že zhotoviteľ oznámené (reklamované) vady neodstráni v dohodnutej lehote napriek tomu, že ich oprávnenosť uznal, je objednávateľ oprávnený dať ich odstrániť tretej osobe na náklady zhotoviteľa.

IX.

Sankcie

1. V prípade omeškania zhotoviteľa s odovzdaním diela alebo jeho časti v termíne podľa článku III tejto zmluvy je zhotoviteľ povinný zaplatiť objednávateľovi zmluvnú pokutu vo výške 0,05 % z celkovej ceny diela za každý deň omeškania. Zaplatením zmluvnej pokuty nie je dotknuté právo objednávateľa na náhradu škody a odstúpenie od tejto zmluvy.
2. Zmluvné strany sa dohodli, že v prípade porušenia povinností zhotoviteľa odstrániť riadne a včas vady a nedorobky uvedené v Protokole o odovzdaní a prevzatí diela, v prípade porušenia povinností zhotoviteľa odstrániť vady uplatnené objednávateľom v záručnej dobe a v prípade nevypratania staveniska v lehote podľa čl. VII. bod 5 tejto Zmluvy je zhotoviteľ povinný zaplatiť

objednávateľovi zmluvnú pokutu vo výške 500,00,-€ za každý začatý deň omeškania, a to až do odstránenia týchto väd alebo vypratania staveniska.

3. V prípade nedodržania termínu splatnosti jednotlivých faktúr má zhotoviteľ právo na úrok z omeškania vo výške 0,05% z dlžnej sumy za každý začatý deň omeškania.
4. Ak zhotoviteľ neoprávnene odmietne prevziať stavenisko, objednávateľ si môže u zhotoviteľa uplatniť zmluvnú pokutu vo výške 100,-€ za každý začatý deň omeškania s jeho prevzatím.

X.

Ukončenie zmluvného vzťahu

1. Zmluvný vzťah môže zaniknúť týmito spôsobmi:
 - a) splnením, t.j. finančným vyčerpaním zmluvného objemu, najneskôr do 10.8.2020
 - b) písomnou dohodou,
 - c) okamžitým odstúpením od zmluvy, v prípade podstatného porušenia zmluvy je ktorákoľvek zmluvná strana oprávnená okamžite odstúpiť od tejto zmluvy. Doručením odstúpenia od zmluvy zanikajú všetky práva a povinnosti strán zo zmluvy. V prípade nepodstatného porušenia zmluvy sú zmluvné strany oprávnené od zmluvy odstúpiť po márnom uplynutí primeranej lehoty stanovenej v písomnej výzve na odstránenie nedostatku, ktorý je v rozpore s touto zmluvou, prílohami a právnymi predpismi. Ak sa zmluvné strany v písomnej výzve nedohodnú inak platí, že primeranou lehotou sa v zmysle predchádzajúcej vety považuje 7 kalendárnych dní.
2. Podstatným porušením zmluvy sa rozumie najmä ak:
 - a) v čase uzavretia zmluvy alebo v tomto čase bolo rozumné predvídať s prihliadnutím na účel dohody, ktorý vyplynul z jej obsahu alebo z okolností, za ktorých bola zmluva uzavretá, že druhá strana nebude mať záujem na plnení povinností pri takom porušení zmluvy,
 - b) zhotoviteľ nie je schopný plniť zmluvný záväzok. Za stratu schopnosti zhotoviteľa plniť zmluvný záväzok sa považuje:
 - nespôsobilosť zhotoviteľa aj napriek písomnej výzve vykonať dielo dohodnutým spôsobom (po stránke kvalitatívnej, organizačnej) a/alebo v dohodnutom termíne a/alebo množstve,
 - postup alebo priebežný výsledok realizácie predmetu plnenia zhotoviteľom, ktorý vedie preukázateľne a nepochybné k vadnému plneniu zmluvy,
 - c) vadné plnenie zhotoviteľa, na ktoré bol objednávateľom v priebehu plnenia písomne upozornený a ktoré zhotoviteľ napriek tomuto upozorneniu neodstránil v primeranej lehote, ktorú mu k tomuto účelu objednávateľ poskytol.
3. Doručením odstúpenia od zmluvy zanikajú všetky práva a povinnosti strán vyplývajúce zo zmluvy. Odstúpenie od zmluvy sa však nedotýka nároku na náhradu škody vzniknutej porušením zmluvy, nároku na zaplatenie zmluvnej pokuty, ani úrokov z omeškania.
4. Zhotoviteľ môže odstúpiť od tejto zmluvy, ak dôjde k omeškaniu v plnení peňažných záväzkov o viac ako 30 dní po termíne splatnosti. V prípade odstúpenia od zmluvy, alebo prerušenia realizácie je objednávateľ povinný prevziať všetko, čo zhotoviteľ vykonal pri realizácii predmetu plnenia a uhradiť preukázateľné náklady za vykonané práce vrátane.
5. V prípade, že dôjde k odstúpeniu od tejto zmluvy na strane zhotoviteľa bez zavinenia objednávateľa je objednávateľ oprávnený fakturovať zhotoviteľovi zmluvnú pokutu vo výške 20 % z celkovej ceny predmetu plnenia.
6. Ak objednávateľ odstúpi od tejto zmluvy z dôvodu na strane zhotoviteľa, je zhotoviteľ povinný zaplatiť objednávateľovi zmluvnú pokutu vo výške 20 % z celkovej ceny diela a v celom rozsahu uhradiť objednávateľovi vzniknutú škodu.
7. Ak dôjde k zrušeniu alebo odstúpeniu od tejto zmluvy na strane objednávateľa bez zavinenia zhotoviteľa, je zhotoviteľ oprávnený fakturovať objednávateľovi práce rozpracované ku dňu zrušenia alebo odstúpenia od tejto zmluvy vo výške podľa rozsahu vykonaných prác na predmete dohody.
8. Zhotoviteľ je povinný pri prípadnom okamžitom odstúpení od tejto zmluvy a ukončení zmluvného vzťahu vykonať také opatrenia a zabezpečenia predmetu plnenia, aby nedošlo k jeho zničeniu, poškodeniu, odcudzeniu alebo k inej škode a zabezpečiť vykonanie prác, ktoré neznesú

odklad a mohli by poškodiť záujmy objednávateľa, v opačnom prípade zodpovedá objednávateľovi za prípadnú škodu. V prípade odstúpenia od zmluvy ktoroukoľvek zo zmluvných strán, vlastnícke právo na dovtedy zrealizovanú a zaplatenú časť predmetu plnenia prechádzajú momentom odstúpenia na objednávateľa.

XI.

Záverečné ustanovenia

1. Táto zmluva nadobúda platnosť dňom jej podpisu obidvomi zmluvnými stranami a účinnosť nadobúda podľa § 47a ods. 1 zákona č. 40/1964 Zb. Občiansky zákonník v znení neskorších predpisov, dňom nasledujúcim po dni jej zverejnenia na webovom sídle objednávateľa.
2. Akékoľvek zmeny alebo doplnenia tejto zmluvy je možné vykonať písomne, očíslovanými dodatkami, schválenými a riadne podpísanými obidvomi zmluvnými stranami, a to v súlade so zákonom o verejnom obstarávaní. Zmluvné strany sa dohodli, že k návrhom dodatkov k tejto zmluve o dielo sa písomne vyjadria v lehote štrnástich pracovných dní od doručenia návrhu dodatku druhej zmluvnej strane.
3. Práva a povinnosti neupravené v tejto zmluve sa riadia príslušnými ustanoveniami Obchodného zákonníka a ostatných všeobecne záväzných právnych predpisov platných a účinných v Slovenskej republike.
4. Táto zmluva je vyhotovená v 4 rovnopisoch, pričom tri vyhotovenia sú určené pre objednávateľa a jedno vyhotovenie obdrží zhotoviteľ.
5. Zmluvné strany sa zaväzujú, že všetky spory, ktoré vyplynú v súvislosti s touto zmluvou o dielo budú riešiť prednostne dohodou.
6. Zmluvné strany prehlasujú, že túto zmluvu uzavreli slobodne, vážne, žiadna zo zmluvných strán nekonala v tiesni, omyle ani za nápadne nevýhodných podmienok. Túto zmluvu si zmluvné strany riadne prečítali, porozumeli jej obsahu a na znak súhlasu s touto zmluvou ju podpisujú.

Prílohy:

- č. 1 - Rozpočet diela (ocenený výkaz výmer) v písomnej forme
- č. 2 - Zoznam subdodávateľov s uvedením prác, ktoré budú vykonávať pri plnení tejto zmluvy
- č. 3 - Doklad o uzatvorení poistenia zodpovednosti zhotoviteľa za škodu spôsobenú pri výkone povolania alebo uzatvorené poistenie zodpovednosti zhotoviteľa za škodu podnikateľa počas celej doby realizácie zákazky

V Krupine dňa: 2020.

Za objednávateľa:

Zhotoviteľ:

.....
Ing. Radoslav Vazan
primátor

.....
Ľubomír Dade

KRYCÍ LIST ROZPOČTU

Názov stavby	Prístavba Materskej školy na ul. I. Krasku v Krupine	JKSO		
		EČO		
		Miesto	Krupina	
		IČO		IČ DPH
Objednávateľ	Mesto Krupina			
Projektant				
Zhotoviteľ	Lubomír Dado	34788905	SK 1020605740	
Spracoval	Melicher Kabát			
	Rozpočet číslo	Dňa	Položiek	CPV
		25. 2. 2020		CPA

Merné a účelové jednotky

Počet	Náklady / 1 m.j.	Počet	Náklady / 1 m.j.	Počet	Náklady / 1 m.j.

Rozpočtové náklady v EUR

A		Základné rozp. náklady		B		Doplnkové náklady		C		Vedľajšie rozpočtové náklady	
1	HSV	Dodávky	24 653,99	8	Práce nadčas			13	GZS		0,00
2		Montáž	146 353,89	9	Bez pevnej podl.			14	Projektové práce		0,00
3	PSV	Dodávky	0,00	10	Kultúrna pamiatka			15	Sťažené podmienky		0,00
4		Montáž	0,00	11				16	Vplyv prostredia		0,00
5	"M"	Dodávky	0,00					17	Iné VRN		0,00
6		Montáž	0,00					18	VRN z rozpočtu		0,00
7	ZRN (r. 1-6)		171 007,88	12	DN (r. 8-11)			19	VRN (r. 13-18)		0,00
20	HZS		0,00	21	Kompl. činnosť	0,00		22	Ostatné náklady		501,33

Projektant				D	Celkové náklady	
				23	Súčet 7, 12, 19-22	171 509,21
Dátum a podpis	Pečiatka			24	DPH 20,00 % z 171 509,21	34 301,84
Objednávateľ				25	Cena s DPH (r. 23-24)	205 811,05
Dátum a podpis	Pečiatka			E	Prípochty a odpočty	
Zhotoviteľ				26	Dodávky objednávateľa	0,00
Dátum a podpis	Pečiatka			27	Kízavá doložka	0,00
				28	Zvýhodnenie	0,00

Rekapitulácia objektov stavby

Stavba: Prístavba Materskej školy na ul. I. Krasku v Krupine

Objednávateľ: Mesto Krupina
 Zhotoviteľ: Lubomír Dado
 Miesto: Krupina

Spracoval: Melicher Kabát
 Dátum: 25. 2. 2020

Kód	Zákazka	Cena bez DPH	DPH	Cena s DPH	Ostatné	ZRN	HZS	VRN	KČ
MS/2020/KRU PINA	Prístavba Materskej školy na ul. I. Krasku v Krupine	171 509,21	34 301,84	205 811,05	501,33	171 007,88	0,00	0,00	0,00
K32- 1/20/KRUPINA	Objekt prístavby MŠ - stavebná časť	171 509,21	34 301,84	205 811,05	501,33	171 007,88	0,00	0,00	0,00
Celkom		171509,21	34301,84	205 811,05	501,33	171 007,88	0,00	0,00	0,00

D. Melicher Kabát
 Gafňobdielec
 IČO: 1776301 Krupina
 DIČ: SK 1023447116

al

KRYCI LIST ROZPOCTU

Názov stavby	Prístavba Materskej školy na ul. I. Krasku v Krupine	JKSO	
Názov objektu	Objekt prístavby MŠ - stavebná časť	EČO	
Objednávateľ	Mesto Krupina	Miesto	Krupina
Projektant		IČO	
Zhotoviteľ	Ľubomír Dado	IČ DPH	
Spracoval	Melicher Kabát		
	Rozpočet číslo		
		Dňa	
		CPV	
		CPA	

Merné a účelové jednotky

Počet	Náklady / 1 m.j.	Počet	Náklady / 1 m.j.	Počet	Náklady / 1 m.j.
0	0,00	0	0,00	0	0,00

Rozpočtové náklady v EUR

A		Základné rozp. náklady		B		Doplnkové náklady		C		Vedľajšie rozpočtové náklady	
1	HSV	Dodávky	24 653,99	8	Práca nadčas		0,00	13	GZS		0,00
2		Montáž	146 353,89	9	Bez pevnej podl.		0,00	14	Projektové práce		0,00
3	PSV	Dodávky	0,00	10	Kultúrna pamiatka		0,00	15	Sťažené podmienky		0,00
4		Montáž	0,00	11			0,00	16	Vplyv prostredia		0,00
5	"M"	Dodávky	0,00					17	Iné VRN		0,00
6		Montáž	0,00					18	VRN z rozpočtu		0,00
7	ZRN (r. 1-6)		171 007,88	12	DN (r. 8-11)			19	VRN (r. 13-18)		0,00
20	HZS		0,00	21	Kompl. činnosť		0,00	22	Ostatné náklady		501,33
Projektant								D Celkové náklady			
Dátum a podpis				Pečiatka				23	Súčet 7, 12, 19-22		171 509,21
Objednávateľ								24	DPH 20,00 % z 171 509,21		34 301,84
Dátum a podpis				Pečiatka				25	Cena s DPH (r. 23-24)		205 811,05
Zhotoviteľ								E Prípochty a odpočty			
Dátum a podpis				Pečiatka				26	Dodávky zadávateľa		0,00
								27	Kľzavá doložka		0,00
								28	Zvýhodnenie + -		0,00

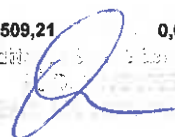
REKAPITULÁCIA ROZPOČTU

Stavba: Prístavba Materskej školy na ul. I. Krasku v Krupine
 Objekt: Objekt prístavby MŠ - stavebná časť

Objednávateľ: Mesto Krupina
 Zhotoviteľ: Ľubomír Dado
 Miesto: Krupina

Spracoval: Melicher Kabát
 Dátum: 25. 2. 2020

Kód	Popis	Dodávka	Montáž	Cena celkom	Hmotnosť celkom	Suť celkom
HSV	Práce a dodávky HSV	1 343,89	100 644,97	101 988,86	0,000	0,000
	1 Zemné práce	5,55	7 688,31	7 693,86	0,000	0,000
	2 Zakladanie	78,44	1 734,96	1 813,40	0,000	0,000
	3 Zvislé a kompletne konštrukcie	55,60	15 804,44	15 860,04	0,000	0,000
	4 Vodorovné konštrukcie	0,00	21 798,18	21 798,18	0,000	0,000
	5 Komunikácie	358,75	906,87	1 265,62	0,000	0,000
	6 Úpravy povrchov, podlahy, osadenie	165,20	36 424,36	36 589,56	0,000	0,000
	9 Ostatné konštrukcie a práce-búranie	680,35	10 572,84	11 253,19	0,000	0,000
	99 Presun hmôt HSV	0,00	5 715,01	5 715,01	0,000	0,000
PSV	Práce a dodávky PSV	23 310,10	35 150,21	58 460,31	0,000	0,000
	711 Izolácie proti vode a vlhkosti	1 734,47	2 139,94	3 874,41	0,000	0,000
	712 Izolácie striech, povlakové krytiny	4 211,12	3 917,93	8 129,05	0,000	0,000
	713 Izolácie tepelné	12 982,51	3 674,96	16 657,47	0,000	0,000
	721 - Zdravotechnika - vnútorná kanalizácia	199,43	6 613,17	6 812,60	0,000	0,000
	731 Ústredné kúrenie - kotolne	0,00	5 072,15	5 072,15	0,000	0,000
	752 Konštrukcie tesárske	407,39	1 710,89	2 118,28	0,000	0,000
	753 Konštrukcie tesárske	0,00	244,89	244,89	0,000	0,000
	754 Konštrukcie klampiarske	0,00	1 458,22	1 458,22	0,000	0,000
	756 Konštrukcie stolárske	927,38	6 471,17	7 398,55	0,000	0,000
	767 Konštrukcie doplnkové kovové	90,86	259,92	350,78	0,000	0,000
	771 Podlahy z dlaždíc	793,33	757,06	1 550,39	0,000	0,000
	775 Podlahy vlysové a parketové	1 191,18	897,73	2 088,91	0,000	0,000
	781 Obklady	772,43	1 223,19	1 995,62	0,000	0,000
	783 Nátery	0,00	234,70	234,70	0,000	0,000
	784 Maľby	0,00	474,29	474,29	0,000	0,000
M	Práce a dodávky M	0,00	10 558,71	10 558,71	0,000	0,000
	21-M	0,00	10 558,71	10 558,71	0,000	0,000
HZS	Hodinové zúčtovacie sadzby	0,00	501,33	501,33	0,000	0,000
	Celkom	24 653,99	146 855,22	171 509,21	0,000	0,000


 Melicher Kabát
 Mesto Krupina

ROZPOČET

Stavba: Prístavba Materskej školy na ul. I. Krasku v Krupine

Objekt: Objekt prístavby MŠ - stavebná časť

Objednávateľ: Mesto Krupina

Zhotoviteľ: Ľubomír Dado

Miesto: Krupina

Spracoval: Melicher Kabát

Dátum: 25. 2. 2020

Č.	Kód položky	Popis	MJ	Množstvo celkom	Cena jednotková	Cena celkom	Hmotnosť celkom
----	-------------	-------	----	-----------------	-----------------	-------------	-----------------

HSV Práce a dodávky HSV 101 988,86 0,000

1 Zemné práce 7 693,86 0,000

1	113106121	Rozoberanie dlažby, z betónových dlaždíc, dosiek alebo tvaroviek, -0,13800t	m2	33,500	1,695	56,78	0,000
2	113107131	Odstránenie krytu v ploche do 200 m2 z betónu prostého, hr. vrstvy do 150 mm, -0,22500t	m2	151,000	20,387	3 078,44	0,000
3	113107141	Odstránenie krytu v ploche do 200 m2 asfaltového, hr. vrstvy do 50 mm, -0,09800t	m2	117,500	3,015	354,26	0,000
4	113107212	Odstránenie krytu v ploche nad 200 m2 z kameniva ťaženého, hr. vrstvy 100 do 200 mm, -0,24000t	m2	151,000	0,774	116,87	0,000
5	121101111	Odstránenie ornice s vodor. premiestn. na hromady, so zložením na vzdialenosť do 100 m a do 100m3	m3	4,767	1,041	4,96	0,000
6	132201101	Výkop ryhy do šírky 600 mm v horn.3 do 100 m3	m3	17,282	30,009	518,62	0,000
7	132201109	Príplatok k cene za lepidlosť pri hĺbení rýh šírky do 600 mm zapažených i nezapažených s urovaním dna v hornine 3	m3	17,282	8,484	146,62	0,000
8	132201201	Výkop ryhy šírky 600-2000mm horn.3 do 100m3	m3	39,774	18,362	730,33	0,000
9	132201209	Príplatok k cenám za lepidlosť pri hĺbení rýh š. nad 600 do 2 000 mm zapaž. i nezapažených, s urovaním dna v hornine 3	m3	39,774	1,017	40,45	0,000
10	162501102	Vodorovné premiestnenie výkopku po spevnenej ceste z horniny tr.1-4, do 100 m3 na vzdialenosť do 3000 m	m3	44,102	4,101	180,86	0,000
11	162501105	Vodorovné premiestnenie výkopku po spevnenej ceste z horniny tr.1-4, do 100 m3, príplatok k cene za každých ďalších a začatých 1000 m	m3	286,272	0,409	117,09	0,000
12	167101101	Nakladanie neuhnutého výkopku z hornin tr.1-4 do 100 m3	m3	44,102	7,127	314,31	0,000
13	171201201	Uloženie sypaniny na skládky do 100 m3	m3	44,102	0,734	32,37	0,000
14	171209002	Poplatok za skladovanie - zemina a kamenivo (17 05) ostatné	t	74,973	24,000	1 799,35	0,000
15	174101001	Zásyp sypaninou so zhutnením jám, šachiet, rýh, zárezov alebo okolo objektov do 100 m3	m3	12,954	3,443	44,60	0,000
16	174101011	Zásyp vytriedenou štrkodrvou fr.8-16 mm	m3	1,584	3,443	5,45	0,000
17	180402111	Založenie trávniku parkového výsevom v rovine	m2	25,000	0,748	18,70	0,000
18	005720001400	Dodávka : Osivá tráv - semená parkovej zmesi	kg	0,788	7,048	5,55	0,000
19	181101102	Úprava pláne v zárezoch v hornine 1-4 so zhutnením	m2	25,000	0,414	10,35	0,000
20	181301104	Rozprestretie ornice v rovine, plocha do 500 m2, hr. do 250 mm	m2	25,000	4,716	117,90	0,000

2 Zakladanie 1 813,40 0,000

21	212752123	Tratívody z flexodrenážnych rúr DN 65	m	40,000	6,616	264,64	0,000
22	286120014200	Dodávka : Rúra PVC flexodrenážna DN 65	m	40,000	0,815	32,60	0,000
23	212752242	Filtračná tkanina š.60 cm	m2	24,000	1,110	26,64	0,000
24	693110000800	Dopodávka : Geotextília polypropylénová separačná, filtračná, spevňovacia, IZOLA	m2	27,600	1,661	45,84	0,000
25	271571111	Vankúše zhutnené pod základy zo štrkopiesku	m3	3,974	29,336	116,58	0,000
26	274321311	Betón základových pásov, železový (bez výstuže), tr. C 16/20	m3	14,623	90,754	1 327,10	0,000

Osloboditeľ: 01 351 Krupina
 DTC

Č.	Kód položky	Popis	MJ	Množstvo celkom	Cena jednotková	Cena celkom	Hmotnosť celkom
----	-------------	-------	----	-----------------	-----------------	-------------	-----------------

3 Zvislé a kompletne konštrukcie

15 860,04

0,000

27	311271303	Murivo nosné (m3) PREMAC 50x30x25 s betónovou výplňou hr. 300 mm	m3	10,653	174,343	1 857,28	0,000
28	311272563	Murivo nosné (m3) z tváric YTONG Statik hr. 300 mm P4-550 PD, na MVC a maltu YTONG (300x249x499)	m3	2,685	188,664	506,56	0,000
29	311273116	Murivo nosné (m3) z tváric YTONG Standard hr. 300 mm P2-400 PDK, na MVC a maltu YTONG (300x249x599)	m3	49,143	162,442	7 982,89	0,000
30	311361821	Výstuž nadzákladových múrov 10505	t	0,197	1 900,220	374,34	0,000
31	311362021	Výstuž nadzákladových múrov, stien a priečok zo zváraných sietí KARI	t	1,000	1 374,114	1 374,11	0,000
32	317165122	Prekladový trámec YTONG šírky 150 mm, výšky 124 mm, dĺžky 1300 mm	ks	2,000	30,982	61,96	0,000
33	317165123	Prekladový trámec YTONG šírky 150 mm, výšky 124 mm, dĺžky 1500 mm	ks	2,000	24,213	48,43	0,000
34	317165129	Prekladový trámec YTONG šírky 150 mm, výšky 124 mm, dĺžky 3000 mm	ks	2,000	47,564	95,13	0,000
35	317321411	Betón prekladov železový (bez výstuže) tr. C 25/30	m3	1,836	113,467	208,33	0,000
36	317351107	Debnenie prekladu vrátane podpornej konštrukcie výšky do 4 m zhotovenie	m2	9,398	18,677	175,53	0,000
37	317351108	Debnenie prekladu vrátane podpornej konštrukcie výšky do 4 m odstránenie	m2	9,398	7,040	66,16	0,000
38	317351109	Príplatok za podpornú konštrukciu pri debnení prekladu (zhotovenie i odstránenie) výšky nad 4 do 6 m	m2	2,238	1,586	3,55	0,000
39	317941123	Osadenie oceľových valcovaných nosníkov (na murive) I, IE,U,UE,L č.14-22 alebo výšky do 220 mm	t	0,082	313,520	25,71	0,000
40	13381000400	Dodávka : Tyč oceľová prierezu I 120 mm ako preklad	t	0,030	672,760	20,18	0,000
41	133840001100	Dodávka : Tyč oceľová prierezu U 140 mm ako preklad	t	0,052	681,089	35,42	0,000
42	331270010	Murivo pilierov a stĺpov z debniacich tváric PREMAC 250x250x250 s betónovou výplňou C 16/20	m3	0,350	206,994	72,45	0,000
43	331361821	Výstuž stĺpov, pilierov, stojok hranatých z bet. ocele 10505	t	0,055	1 686,735	92,77	0,000
44	342272104	Priečky z tváric YTONG hr. 150 mm P2-500 hladkých, na MVC a maltu YTONG (150x249x599)	m2	81,215	29,665	2 409,24	0,000
45	381000000	Montáž pôvodného altánku s doplnením určitých prvkov komplet so spojovacím materiálom so strešnou krytinou a povrchovou úpravou	ko mpl et	1,000	450,000	450,00	0,000

4 Vodorovné konštrukcie

21 798,18

0,000

46	411142060	Strop YTONG Klasik z nosníkov typu "A" a vložiek Ytong Klasik SV 200, P4-500, dĺžky 6000 mm, s podstĺpkovaním a dobetónovaním medzi vložkami	m2	163,678	67,702	11 081,33	0,000
47	411142090	Nadbetónávka stropu YTONG Klasik betónom C 25/30 hrúbky 50 mm	m2	163,678	6,243	1 021,84	0,000
48	411321313	Betón stropov doskových a trámových, železový tr. C 16/20	m3	15,556	99,462	1 547,23	0,000
49	411354175	Podporná konštrukcia stropov výšky do 4 m pre zaťaženie do 20 kPa zhotovenie	m2	166,978	10,642	1 776,98	0,000
50	411354176	Podporná konštrukcia stropov výšky do 4 m pre zaťaženie do 20 kPa odstránenie	m2	166,978	2,906	485,24	0,000
51	411361821	Výstuž stropov doskových, trámových, vložkových,konzolových alebo balkónových, 10505	t	0,719	1 797,027	1 292,06	0,000
52	411362021	Výstuž stropov doskových, trámových, vložkových,konzolových alebo balkónových, zo zváraných sietí KARI	t	0,611	1 374,496	839,82	0,000
53	417270380	Obmurovka vencovka YTONG 125x599x249 P4-500 s tepelnou izoláciou	m	49,700	8,551	424,98	0,000
54	417270401	U profil PORFIX 250x500x250 P2-500	m	9,600	11,956	114,78	0,000
55	417270402	U profil PORFIX 300x500x250 P2-500	m	39,000	13,105	511,10	0,000
56	417321515	Betón stužujúcich pásov a vencov železový tr. C 25/30	m3	8,127	114,953	934,22	0,000
57	417351115	Debnenie bočníc stužujúcich pásov a vencov vrátane vzpier zhotovenie	m2	31,175	8,722	271,91	0,000

Č.	Kód položky	Popis	MJ	Množstvo celkom	Cena jednotková	Cena celkom	Hmotnosť celkom
58	417351116	Debnenie bočníc stužujúcich pásov a vencov vrátane vzpier odstránenie	m2	31,175	3,442	107,30	0,000
59	417361821	Výstuž stužujúcich pásov a vencov z betonárskej ocele 10505	t	0,749	1 615,724	1 210,18	0,000
60	417362021	Výstuž stužujúcich pásov a vencov zo zvarovanej siete Kari	t	0,042	1 214,826	51,02	0,000
61	430321414	Schodiskové konštrukcie, betón železový tr. C 25/30 s konečnou úpravou	m3	0,684	132,591	90,69	0,000
62	430362021	Výstuž schodiskových konštrukcií zo zvarovaných sietí z drôtov typu KARI	t	0,010	1 381,394	13,81	0,000
63	431351121	Debnenie do 4 m výšky - podest a podstupňových dosiek pôdorysne priamočiarych zhotovenie	m2	0,810	24,304	19,69	0,000
64	431351122	Debnenie do 4 m výšky - podest a podstupňových dosiek pôdorysne priamočiarych odstránenie	m2	0,810	4,933	4,00	0,000

5 Komunikácie

1 265,62 0,000

65	564201111	Podklad alebo podsyp zo štrkopiesku s rozprestretím, vlhčením a zhutnením, po zhutnení hr. 40 mm	m2	15,890	1,405	22,33	0,000
66	564732111	Podklad alebo kryt z kameniva hrubého drveného fr. 8-16 mm (vibr.štrk) po zhut.hr. 100 mm	m2	15,890	5,438	86,41	0,000
67	564752111	Podklad alebo kryt z kameniva hrubého drveného fr.8-16 mm (vibr.štrk) po zhut.hr. 150 mm	m2	16,960	7,572	128,42	0,000
68	564762111	Podklad alebo kryt z kameniva hrubého drveného fr.63-120 mm (vibr.štrk) po zhut.hr. 200 mm	m2	16,035	9,581	153,63	0,000
69	564782111	Podklad alebo kryt z kameniva hrubého drveného fr.63-120 mm (vibr.štrk) po zhut.hr. 300 mm	m2	16,035	13,959	223,83	0,000
70	564851111	Podklad zo štrkodrviny fr.16-32mm (vibr.štrk) po zhutnení hr. 150 mm	m2	15,890	4,781	75,97	0,000
71	596111111	Kladenie dlažby do lôžka z kameniva ťaženého	m2	16,890	12,805	216,28	0,000
72	592460000700	<i>Dodávka : Dlažba betónová kónická hr.50mm (atipické dlaždice vyrobené na stavbe)</i>	m2	1,010	0,000	0,00	0,000
73	592460003400	<i>Dodávka : Dlažba betónová PREMAC hr.60 mm</i>	m2	16,208	22,134	358,75	0,000

6 Úpravy povrchov, podlahy, osadenie

36 589,56 0,000

74	611460122	Príprava vnútorného podkladu stropov penetráciou hĺbkovou	m2	131,280	2,397	314,68	0,000
75	611460227	Vnútorná stierka stropov vápenná, hr. 2 mm	m2	131,280	7,589	996,28	0,000
76	611460241	Vnútorná omietka stropov vápennocementová jadrová (špic)	m2	131,280	6,343	832,71	0,000
77	611460341	Vnútorná omietka stropov tepelnoizolačná	m2	131,280	9,270	1 216,97	0,000
78	612460122	Príprava vnútorného podkladu stien penetráciou hĺbkovou	m2	302,257	2,000	604,51	0,000
79	612460211	Vnútorná omietka stien vápenná jadrová (špic)	m2	302,257	5,614	1 696,87	0,000
80	612460227	Vnútorná stierka stien vápenná, hr. 2 mm	m2	302,257	6,034	1 823,82	0,000
81	612460341	Vnútorná omietka stien tepelnoizolačná	m2	302,257	7,822	2 364,25	0,000
82	612481119	Potiahnutie vnútorných stien sklotextílnou mriežkou s celoplošným prílepením	m2	302,257	5,112	1 545,14	0,000
83	622464231	Vonkajšia omietka stien tenkovrstvová silikónová škrabaná, hr. 1,5 mm	m2	154,891	12,051	1 866,59	0,000
84	622465112	Vonkajšia omietka stien mramorové zrná, marmolit, strednozrná	m2	9,413	23,543	221,61	0,000
85	622466111	Lepiaca malta	m2	296,956	7,543	2 239,94	0,000
86	622466115	Príprava vonkajšieho podkladu stien penetračný náter	m2	303,369	2,412	731,73	0,000
87	622466136	Vonkajšia omietka stien , vápennocementová, strojné miešanie, ručné nanášanie	m2	154,891	10,333	1 600,49	0,000
88	622481119	Potiahnutie vonkajších stien sklotextílnou mriežkou s celoplošným prílepením	m2	154,891	5,112	791,80	0,000
89	625250155	Zateplenie konštrukcie hr. 80 mm, systém XPS STYRODUR 2800 C - PCI, lepený rámo s prikotvením	m2	38,650	39,112	1 511,68	0,000
90	625254357	Kontaktný zatepovací systém hr. 180 mm ETICS (minerálna vlna), zatikacie kotvy	m2	133,998	56,187	7 528,95	0,000

Č.	Kód položky	Popis	MJ	Množstvo celkom	Cena jednotková	Cena celkom	Hmotnosť celkom
91	625254371	Kontaktný zatepľovací systém ostenia hr. 30 mm ETICS (minerálna vlna)	m2	14,480	34,762	503,35	0,000
92	631312661	Mazanina z betónu prostého (m3) tr. C 20/25 hr.nad 50 do 80 mm	m3	10,502	131,719	1 383,31	0,000
93	631313611	Mazanina z betónu prostého (m3) tr. C 16/20 hr.nad 80 do 120 mm	m3	15,561	116,506	1 812,95	0,000
94	631315661	Mazanina z betónu prostého spádovaná (m3) tr. C 20/25 hr.nad 120 do 240 mm	m3	6,294	119,130	749,80	0,000
95	631319151	Príplatok za prehlad. povrchu betónovej mazaniny min. tr.C 8/10 oceľ. hlad. hr. 50-80 mm	m3	10,502	42,774	449,21	0,000
96	631319153	Príplatok za prehlad. povrchu betónovej mazaniny min. tr.C 8/10 oceľ. hlad. hr. 80-120 mm	m3	15,561	21,394	332,91	0,000
97	631319155	Príplatok za prehlad. povrchu betónovej mazaniny min. tr.C 8/10 oceľ. hlad. hr. 120-240 mm	m3	6,294	10,700	67,35	0,000
98	631319171	Príplatok za strhnutie povrchu mazaniny latou pre hr. obidvoch vrstiev mazaniny nad 50 do 80 mm	m3	10,502	13,002	136,55	0,000
99	631319173	Príplatok za strhnutie povrchu mazaniny latou pre hr. obidvoch vrstiev mazaniny nad 80 do 120 mm	m3	15,561	6,489	100,98	0,000
100	631319175	Príplatok za strhnutie povrchu mazaniny latou pre hr. obidvoch vrstiev mazaniny nad 120 do 240 mm	m3	6,294	3,258	20,51	0,000
101	631362021	Výstuž mazanín z betónov (z kameniva) a z ľahkých betónov zo zváraných sietí z drôtov typu KARI	t	1,121	1 378,616	1 545,43	0,000
102	631571003	Násyp zo štrkopiesku fr.8-16mm (pre spevnenie podkladu)	m3	23,342	49,851	1 163,62	0,000
103	642942111	Osadenie oceľovej dverovej zárubne alebo rámu, plochy otvoru do 2,5 m2	ks	6,000	45,062	270,37	0,000
##	553310008300	Dodávka : Zárubňa oceľová 600/1970/160 mm L komplet podľa ozn.1/L	ks	2,000	25,945	51,89	0,000
##	553310008800	Dodávka : Zárubňa oceľová 800/1970/160 mm P komplet podľa ozn.2/P	ks	1,000	26,921	26,92	0,000
##	553310008900	Dodávka : Zárubňa oceľová 900/1970/160 mm L komplet podľa ozn.3/L	ks	1,000	28,795	28,80	0,000
##	553310009000	Dodávka : Zárubňa oceľová 900/1970/160 mm P komplet podľa ozn.3/P	ks	2,000	28,795	57,59	0,000

9 Ostatné konštrukcie a práce-búranie

11 253,19 0,000

108	917733111	Osadenie betón. obrubníka bezbariérového	m	4,600	19,318	88,86	0,000
##	592170002400	Dodávka : Obrubník PREMAC nábehový, lxšxv 1000x200x150(100) mm	ks	4,646	8,537	39,66	0,000
110	917832112	Osadenie chodník. obrubníka betónového stojateho	m	26,800	5,980	160,26	0,000
##	592170001800	Dodávka : Obrubník PREMAC parkový, lxšxv 1000x50x200 mm, sivá	ks	27,068	2,684	72,65	0,000
##	592170002000	Dodávka : Obrubník PREMAC záhradný, lxšxv 500x50x150 mm, sivá	ks	4,000	1,891	7,56	0,000
113	918101112	Lôžko pod obrubníky, z betónu prostého tr. C 16/20	m3	1,256	101,473	127,45	0,000
114	931961115	Vložky do dilatčných škár zvislé, z polystyrénovej dosky XPS hr. 20 mm	m2	34,050	4,990	169,91	0,000
115	936105132	Montáž pieskoviska z drevených prvkov skladaných na mieste	súb	1,000	140,000	140,00	0,000
##	553570025900	Dodávka : Pieskovisko malé, rozmer 1450x1450x330 mm, drevo, FUN TIME	ks	1,000	490,000	490,00	0,000
117	941941051	Montáž lešenia ľahkého pracovného radového s podlahami šírky nad 1,20 m do 1,50 m, výšky do 10 m	m2	196,563	2,701	530,92	0,000
118	941941391	Príplatok za prvý a každý ďalší i začatý mesiac použitia lešenia ľahkého pracovného radového s podlahami šírky nad 1,20 do 1,50 m, výšky do 10 m	m2	393,126	1,597	627,82	0,000
119	941941851	Demontáž lešenia ľahkého pracovného radového s podlahami šírky nad 1,20 do 1,50 m, výšky do 10 m	m2	196,563	1,768	347,52	0,000
120	941955001	Lešenie ľahké pracovné pomocné, s výškou lešeňovej podlahy do 1,20 m	m2	90,000	2,807	252,63	0,000
121	949941101	Stavebný výťah	deň	25,000	18,000	450,00	0,000
122	952901111	Vyčistenie budov pri výške podlaží do 4 m	m2	131,280	4,080	535,62	0,000

Odsobeditel

17084081/0

Č.	Kód položky	Popis	MJ	Množstvo celkom	Cena jednotková	Cena celkom	Hmotnosť celkom
123	953943111	Osadenie ostatných výrobkov do muríva, so zaliatím cementovou maltou, hmotnosti do 1 kg/kus (bez dodávky)	ks	2,000	4,840	9,68	0,000
##	5530010128	Dodávka : Protidažďová mriežka na fasáde 200/200 mm s ventilátorom pre VZT	ks	2,000	35,240	70,48	0,000
125	953946132	Príslušenstvo k zateplovaciemu systému soklový AL základací profil hr. 0,8 mm - hr. izolantu 180 mm	m	38,610	7,052	272,28	0,000
126	953996121	PCI okenný APU profil s integrovanou tkaninou	m	72,400	4,424	320,30	0,000
127	953996142	PCI Rohový PVC profil PLY XS s integrovanou tkaninou 100x100 - nepriznaný vo fasáde	m	21,250	3,335	70,87	0,000
128	962032231	Búranie muríva alebo vybúranie otvorov plochy nad 4 m2 nadzákladového z tehál pálených, vápenopieskových, cementových na maltu, -1,90500t	m3	0,612	23,513	14,39	0,000
129	968061112	Vyvesenie dreveného okenného krídla do suti plochy do 1,5 m2, -0,01200t	ks	2,000	0,390	0,78	0,000
130	968062244	Vybúranie drevených rámov okien jednod. plochy do 1 m2, -0,04100t	m2	1,080	5,858	6,33	0,000
131	973031514	Vysekanie kapsy pre kotvenie v murive z tehál hĺbky nad 150 mm, -0,00300t	ks	4,000	3,310	13,24	0,000
132	974032664	Vysek. rýh v stenách a priečkach pre vřahov. nosn. do stien do hĺbky 150 mm, v. nosníka do 150 mm, -0,02700t	m	19,200	4,260	81,79	0,000
133	976082121	Demontáž pieskoviska, -0,00200t	ks	1,000	30,000	30,00	0,000
134	978015291	Otlčenie omietok vonkajších priečelí jednoduchých, s vyškrábaním škár, očistením muríva, v rozsahu do 100 %, -0,05900t	m2	49,000	2,136	104,66	0,000
135	979081111	Odvoz sutiny a vybúraných hmôt na skládku do 1 km	t	93,636	12,618	1 181,50	0,000
136	979081121	Odvoz sutiny a vybúraných hmôt na skládku za každý ďalší 1 km	t	842,724	0,404	340,46	0,000
137	979082111	Vnútroštavenisková doprava sutiny a vybúraných hmôt do 10 m	t	93,636	9,723	910,42	0,000
138	979082121	Vnútroštavenisková doprava sutiny a vybúraných hmôt za každých ďalších 5 m	t	93,636	1,094	102,44	0,000
139	979083111	Vodorovné premiestnenie sutiny na skládku do 100 m "altánok "	t	93,636	1,673	156,65	0,000
140	979089612	Poplatok za skladovanie - iné odpady zo stavieb a demolácií (17 09), ostatné	t	93,636	36,000	3 370,90	0,000
141	981011111	Demolácia budov, vykonávaná postupným rozoberaním, drevených ľahkých jednostranne obitých, -0,03900t	m3	62,997	2,463	155,16	0,000

99 Presun hmôt HSV

5 715,01 0,000

142	998011001	Presun hmôt pre budovy (801, 803, 812), zvislá konštr. z tehál, tvárnic, z kovu výšky do 6 m	t	435,828	13,113	5 715,01	0,000
-----	-----------	--	---	---------	--------	----------	-------

PSV

Práce a dodávky PSV

58 460,31 0,000

711 Izolácie proti vode a vlhkosti

3 874,41 0,000

143	711111001	Zhotovenie izolácie proti zemnej vlhkosti vodorovná náterom penetračným za studena	m2	172,570	0,220	37,97	0,000
##	246170000900	Dodávka : Lak asfaltový ALP-PENETRAL SN v sudoch	t	0,003	1 939,963	5,82	0,000
##	246980000100	Dodávka : Penetračný náter asfaltový modifikovaný SIPLAST SPATULA SPEED INSULATION SBS vodotesnosť asfaltových povlakov, 5 kg, ICOPAL	ks	7,936	36,750	291,65	0,000
146	711111012	M+D Tekutá fólia SANIFLEX SCHONBURG	m2	109,630	10,577	1 159,56	0,000
147	711112001	Zhotovenie izolácie proti zemnej vlhkosti zvislá penetračným náterom za studena	m2	16,943	0,273	4,63	0,000
##	246980000100	Dodávka : Penetračný náter asfaltový modifikovaný SIPLAST SPATULA SPEED INSULATION SBS vodotesnosť asfaltových povlakov, 5 kg, ICOPAL	ks	3,456	36,750	127,01	0,000
149	711113204	Zhotovenie izolácie proti zemnej vlhkosti na vodorovnej ploche náterom z tekutej gumy hr. 3 mm	m2	16,960	2,387	40,48	0,000

Oslovený


Č.	Kód položky	Popis	MJ	Množstvo celkom	Cena jednotková	Cena celkom	Hmotnosť celkom
##	245610003300	Dodávka : Náterová hydroizolácia 1-zložková na báze modifikovaných asfaltov, tekutá guma, spotreba 0,5-2,0 kg/m ² , 10 kg	kg	21,200	6,550	138,86	0,000
151	711141559	Zhotovenie izolácie proti zemnej vlhkosti a tlakovej vode vodorovná NAIP prítavením	m ²	198,170	3,957	784,16	0,000
##	628310001301	Dodávka : Pás asfaltový FUNDAMENT SPEED PROFILE SBS , ICOPAL	m ²	227,896	4,718	1 075,21	0,000
153	711142559	Zhotovenie izolácie proti zemnej vlhkosti a tlakovej vode zvislá NAIP prítavením	m ²	16,943	4,300	72,85	0,000
##	628310001301	Dodávka : Pás asfaltový FUNDAMENT SPEED PROFILE SBS , ICOPAL	m ²	20,331	4,718	95,92	0,000
155	998711101	Presun hmôt pre izoláciu proti vode v objektoch výšky do 6 m	t	1,341	30,046	40,29	0,000

712 Izolácie striech, povlakové krytiny

8 129,05 0,000

156	712311101	Zhotovenie povlakovkej krytiny striech plochých do 10° za studena náterom penetračným	m ²	205,646	0,730	150,12	0,000
##	111630002400	Dodávka : Penetračný náter	t	0,617	1 081,764	667,45	0,000
158	712361701	Zhotovenie povlakovkej krytiny striech plochých do 10° gumami fóliou položenou voľne so zváranými presahovanými spojmi	m ²	205,646	7,225	1 485,79	0,000
##	283220002600	Dodávka : Hydroizolačný pás z fólie PVC-P FATRAFOL 818V-UV, hr. 1,8 mm, š. 2,05m s UV ochranou, sivá, FATRA IZOLFA	m ²	236,492	7,877	1 862,85	0,000
160	712361704	Zhot. povlak. krytiny striech plochých do 10° gumami fóliou polož. do asfalt. podkladu nataven.	m ²	205,646	6,130	1 260,61	0,000
##	628320000600	Dodávka : Pás hydroizolačný asfaltovaný s PES, FATRABIT spodný APP-5, hr. 3,0 mm, š. 1 m, FATRA IZOLFA	m ²	236,492	3,914	925,63	0,000
162	712390982	Zaťažovacia stabilizačná vrstva striech plochých do 10° ostatné násypom s riečnym štrkom fr.16-32 mm hr.60 mm	m ²	163,678	1,355	221,78	0,000
##	583310001800	Dodávka : Riečne kamenivo frakcia 16-63 mm	t	18,659	14,592	272,27	0,000
164	712990040	Položenie geotextílie vodorovne alebo zvislo na strechy ploché do 10°	m ²	411,291	0,542	222,92	0,000
##	693110001200	Dodávka : Geotextília polypropylénová Tatrax GTX N PP 300, šírka 1,75-3,5 m, dĺžka 90 m, hrúbka 2,7 mm, netkaná, MIVA	m ²	472,984	1,021	482,92	0,000
166	998712101	Presun hmôt pre izoláciu povlakovkej krytiny v objektoch výšky do 6 m	t	21,138	27,283	576,71	0,000

713 Izolácie tepelné

16 657,47 0,000

167	713122111	Montáž tepelnej izolácie podláh polystyrénom, kladeným voľne v jednej vrstve	m ²	131,280	0,940	123,40	0,000
##	283750002500	Dodávka : Doska XPS STYRODUR 3000 CS hr. 160 mm, zakladanie stavieb, podlahy, obrátené ploché strechy, ISOVER	m ²	133,906	16,900	2 263,01	0,000
169	713132134	Montáž tepelnoizolačnej vložky hr.100mm	m ²	1,175	1,559	1,83	0,000
##	631440020801	Dodávka : Doska z penového skla	m ³	0,120	288,350	34,60	0,000
171	713141141	Montáž tepelnej izolácie striech plochých do 10° minerálnou vlnou, jednovrstvová do lepidla	m ²	327,356	9,208	3 014,29	0,000
##	283750006900	Dodávka : Doska PIR izolácia s fóliou, hr. 180 mm, dl. 2400 mm, š. 1240 mm, pero + drážka 2 cm, DORKEN	m ²	333,903	32,000	10 684,90	0,000
173	713191101	Separáčna PE fólia DEKSEPAR	m ²	131,280	3,016	395,94	0,000
174	998713101	Presun hmôt pre izolácie tepelné v objektoch výšky do 6 m	t	4,486	31,096	139,50	0,000

721 - Zdravotechnika - vnútorná kanalizácia

6 812,60 0,000

175	721000000	Zdravotechnika	ks	1,000	6 599,990	6 599,99	0,000
176	721230124	Montáž strešného vtoku pre fóliové izolácie s ohrevom DN 160	ks	1,000	13,154	13,15	0,000
##	286630006500	Dodávka : Strešný vtok HL62.1/5, DN 160, (14,1 l/s), izolačný tanier, zvislý odtok, ohrev záchytný kôš D 180 mm, PP/herez	ks	1,000	139,449	139,45	0,000

Osloboďiteľ

Č.	Kód položky	Popis	MJ	Množstvo celkom	Cena jednotková	Cena celkom	Hmotnosť celkom
#	286630051700	<i>Dodávka : Nadstavec HL65, D 125 mm, výška 300 mm, izolačný tanier, vertikálny odtok, pre strešné vtoky, PP</i>	ks	1,000	59,984	59,98	0,000
179	998721101	Presun hmôt pre vnútornú kanalizáciu v objektoch výšky do 6 m	t	0,004	6,306	0,03	0,000

731 Ústredné kúrenie - kotolne

5 072,15 0,000

180	731000000	Vykurovanie + VZT	ks	1,000	5 072,150	5 072,15	0,000
-----	-----------	-------------------	----	-------	-----------	----------	-------

762 Konštrukcie tesárske

2 118,28 0,000

181	762222146	M+D Terasové zábradlie z kompozitných dosiek komplet všetky prvky zábradlia aj s kotvením	m	11,000	35,000	385,00	0,000
182	762431232	Montáž obloženia stien doskami z drevovláknitých hmôt tvrdými cementotrieskovými na pero a drážku	m2	23,607	3,622	85,50	0,000
#	591510001300	<i>Dodávka : Cementotriesková doska CETRIS BASIC, rozmer 16x3350x1250 mm, s hladkým cementovo šedým povrchom</i>	m2	24,551	15,897	390,29	0,000
184	762495000	Spojovacie prostriedky pre olištovanie škár, obloženie stropov, strešných podhľadov a stien - klnice, závrtky	m2	23,607	0,615	14,52	0,000
#	6057620022	<i>Dodávka : Spojovací materiál</i>	m3	0,378	45,235	17,10	0,000
186	762524108	M+D Podlaha na terasy kompozitné dosky komplet aj s podkladným hranolom a lemovacím čelom vybrúsením a náterom teakovým olejom a spojovacím materiálom	m2	16,960	64,000	1 085,44	0,000
187	998762102	Presun hmôt pre konštrukcie tesárske v objektoch výšky do 12 m	t	2,984	47,061	140,43	0,000

763 Konštrukcie tesárske

244,89 0,000

188	763122141	SDK stena obklad potrubia jednoduchá kca UD a CD dosky GKFI hr. 12,5 mm s minerálnou vlnou	m2	6,300	38,336	241,52	0,000
189	998763101	Presun hmôt pre drevostavby v objektoch výšky do 12 m	t	0,086	39,136	3,37	0,000

764 Konštrukcie klampiarske

1 458,22 0,000

190	764321260	Oplechovanie z pozinkovaného PZ plechu, ríms r.š. 1000 mm	m	2,700	33,356	90,06	0,000
191	764430240	Oplechovanie muríva a atík z pozinkovaného PZ plechu, vrátane rohov r.š. 500 mm	m	13,110	20,905	274,06	0,000
192	764430250	Oplechovanie muríva a atík z pozinkovaného PZ plechu, vrátane rohov r.š. 600 mm	m	38,700	24,150	934,61	0,000
193	764430840	Demontáž oplechovania múrov a nadmuroviek rš od 330 do 500 mm, -0,00230t	m	12,300	1,219	14,99	0,000
194	764711114	Oplechovanie parapetov z plechu poplasovaného r.š. 250 mm	m	11,400	12,446	141,88	0,000
195	998764101	Presun hmôt pre konštrukcie klampiarske v objektoch výšky do 6 m	t	0,042	62,340	2,62	0,000

766 Konštrukcie stolárske

7 398,55 0,000

196	766620128	M+D Plastové okno1200/1800 OS zasklené izolačným trojsklom s vnútorným parapetom komplet podľa výpisu ozn.A1	ks	4,000	180,000	720,00	0,000
197	766620129	M+D Plastové okno1200/1800 OS zasklené izolačným trojsklom s vnútorným parapetom komplet podľa výpisu ozn.A2	ks	3,000	180,000	540,00	0,000
198	766620130	M+D Plastové okno1500/2100 OS zasklené izolačným trojsklom s vnútorným parapetom komplet podľa výpisu ozn.B1	ks	1,000	274,000	274,00	0,000
199	766620131	M+D Plastové okno1500/2100 OS zasklené izolačným trojsklom s vnútorným parapetom komplet podľa výpisu ozn.B2	ks	1,000	270,000	270,00	0,000
200	766620132	M+D Presklená plastová stena 4700/2700 zasklené izolačným trojsklom s posuvnými dverami a oknom OS komplet podľa výpisu ozn.C	ks	1,000	3 790,000	3 790,00	0,000
203	766620135	M+D Plastové pevné neotvárateľné nadsvetlíky 1500/600 zasklené izolačným dvojsklom komplet podľa výpisu ozn.S2	ks	1,000	68,000	68,00	0,000

Colobodník
DLC
1026500740

Č.	Kód položky	Popis	MJ	Množstvo celkom	Cena jednotková	Cena celkom	Hmotnosť celkom
201	766620133	M+D Plastové dvere s pevným nadsvetlíkom 1050/2700 zasklené izolačným trojsklom komplet podľa výpisu ozn.D	ks	1,000	549,000	549,00	0,000
202	766620134	M+D Plastové pevné neotvárateľné nadsvetlíky 900/600 zasklené izolačným dvojsklom komplet podľa výpisu ozn.S1	ks	1,000	44,000	44,00	0,000
204	766662112	Montáž dverového krídla otočného jednokrídlového poldrážkového, do existujúcej zárubne, vrátane kovania	ks	6,000	18,525	111,15	0,000
##	549150000600	Dodávka : Kľučka dverová 2x, 2x rozeta BB, FAB, nehrdzavejúca oceľ, povrch nerez brúsený, SAPELI	ks	6,000	19,077	114,46	0,000
##	611610000800	Dodávka : Dvere vnútorné jednokrídlové, šírka 600-900 mm, výplň papierová voština, povrch CPL laminát M10, mechanicky odolné plné,	ks	2,000	90,385	180,77	0,000
##	611610001100	Dodávka : Dvere vnútorné jednokrídlové, šírka 600-900 mm, výplň papierová voština, povrch CPL laminát M40, mechanicky odolné 3/4 presklenie,	ks	1,000	181,385	181,39	0,000
##	611610001500	Dodávka : Dvere vnútorné jednokrídlové, šírka 600-900 mm, výplň papierová voština, povrch dyha M10, plné	ks	3,000	105,385	316,16	0,000
209	766692115	Montáž záclonového krytu natretého bez olišovania, dĺžky nad 3600 mm	ks	1,000	32,933	32,93	0,000
##	611520036901	Dodávka : Kolajnička pre textilný záves dl.3600 mm komplet podľa ozn.K medzi mč.2 a 3	ks	1,000	45,000	45,00	0,000
211	766695212	Montáž prahu dverí, jednokrídlových	ks	6,000	7,505	45,03	0,000
##	611890003200	Dodávka : Prah dubový, dĺžka 610 mm, šírka 150 mm komplet podľa výpisu ozn.1/L	ks	2,000	11,576	23,15	0,000
##	611890004000	dodávka : Prah dubový, dĺžka 810 mm, šírka 150 mm komplet podľa výpisu ozn.2/P	ks	1,000	15,102	15,10	0,000
##	611890004400	Dodávka : Prah dubový, dĺžka 910 mm, šírka 150 mm komplet podľa výpisu ozn.3/L,3/P	ks	3,000	17,115	51,35	0,000
215	998766101	Presun hmot pre konštrukcie stolárske v objektoch výšky do 6 m	t	0,941	28,754	27,06	0,000

767 Konštrukcie doplnkové kovové

350,78 0,000

216	767133099	M+D Sanitárna medzistena do WC komplet všetky prvky a spojovací materiál	m2	5,340	48,000	256,32	0,000
217	767590200	Montáž čistiacej rohože na podlahu	m2	0,375	1,512	0,57	0,000
##	697550000200	Dodávka : Rohožka exteriérová, 750x500 mm, pozinkovaná, ASKO 0905260674	ks	1,000	40,086	40,09	0,000
##	697550000500	Dodávka : Exteriérová vanička, hrana pozinkovaná 750x500x80 mm, ASKO 0905260674	ks	1,000	50,771	50,77	0,000
220	998767101	Presun hmôt pre kovové stavebné doplnkové konštrukcie v objektoch výšky do 6 m	t	0,072	42,144	3,03	0,000

771 Podlahy z dlaždíc

1 550,39 0,000

221	771415014	Montáž soklíkov z obkladačiek do tmelu veľ. 200 x 100 mm	m	16,500	3,063	50,54	0,000
##	597771000133	Dodávka : Keramický sokel v.100mm	mb	16,500	12,850	212,03	0,000
223	771575107	Montáž podláh z dlaždíc keramických do tmelu veľ. 200 x 200 mm	m2	44,350	15,277	677,53	0,000
##	597771000134	Dodávka : Keramická dlažba protišmyková 200/200 lepená lepiacim tmelom s vyšpárovaním	m2	45,237	12,850	581,30	0,000
225	998771101	Presun hmôt pre podlahy z dlaždíc v objektoch výšky do 6m	t	1,416	20,476	28,99	0,000

775 Podlahy vlysové a parketové

2 088,91 0,000

226	775413120	Montáž podlahových soklíkov alebo lišt obvodových skrutkovaním	m	57,500	2,601	149,56	0,000
##	611990000300	Dodávka : Lišta parketová , dýha, 18x40 mm	m	58,075	4,501	261,40	0,000
228	775550080	Montáž podlahy z laminátových a drevených parkiet položená voľne aj s podlahovou lištou	m2	86,930	7,614	661,89	0,000
##	611980002200	Dodávka : Laminátové parkety lxšxhr 1285x195x8 mm	m2	89,538	9,875	884,19	0,000
230	775592141	Montáž podložky vyrovnávacej a tmiacej penovej hr. 3 mm pod plávajúce podlahy	m2	86,930	0,681	59,20	0,000
##	283230008600	Dodávka : Podložka z PE pod plávajúce podlahy, hr. 3 mm,	m2	99,970	0,456	45,59	0,000

Calculation



Č.	Kód položky	Popis	MJ	Množstvo celkom	Cena jednotková	Cena celkom	Hmotnosť celkom
232	998775101	Presun hmôt pre podlahy vlysové a parketové v objektoch výšky do 6 m	t	0,770	35,168	27,08	0,000

781 Obklady

1 995,62 0,000

233	781445012	Montáž obkladov vnútor. stien z obkladačiek kladených do tmelu veľ. 150x150 mm	m2	65,280	17,973	1 173,28	0,000
##	597740003901	Dodávka : Keramický obklad vnútorný kladený do tmelu	m2	66,586	11,251	749,16	0,000
235	781491111	Montáž plastových profilov pre obklad do tmelu - roh steny	m	18,500	0,759	14,04	0,000
##	597740003902	Dodávka : Plastový profil rohový pre obklady	m	18,500	1,258	23,27	0,000
237	998781101	Presun hmôt pre obklady keramické v objektoch výšky do 6 m	t	1,752	20,476	35,87	0,000

783 Nátery

234,70 0,000

238	783225100	Nátery kov.stav.doplňk.konštr. syntetické na vzduchu schnúce dvojnás. 1x s emailov. - 105µm	m2	5,286	7,677	40,58	0,000
239	783226100	Nátery kov.stav.doplňk.konštr. syntetické na vzduchu schnúce základný - 35µm	m2	5,286	2,842	15,02	0,000
240	783522000	Nátery klamp. konštr. syntet. na vzduchu schnúce dvojnás. so základného náterom reakt. farbou - 105µm	m2	32,575	5,116	166,65	0,000
241	783903811	Ostatné práce odmastenie chemickými rozpúšťadlami	m2	5,286	2,355	12,45	0,000

784 Maľby

474,29 0,000

242	784452271	Maľby z maliarskych zmesí Primalex, Farmal, ručne nanášané dvojnásobné základné na podklad jemnozrný výšky do 3,80 m	m2	433,537	1,094	474,29	0,000
-----	-----------	--	----	---------	-------	--------	-------

M Práce a dodávky M

10 558,71 0,000

21-M

10 558,71 0,000

243	21000010	Elektroinštalácia	m	1,000	10 558,710	10 558,71	0,000
-----	----------	-------------------	---	-------	------------	-----------	-------

HZS Hodinové zúčtovacie sadzby

501,33 0,000

244	HZS000111	Vykurovací skúška	hod	1,000	332,400	332,40	0,000
245	HZS000112	Komplexné odskúšanie VZT	hod	1,000	168,930	168,93	0,000

Celkom

171 509,21 0,000

Očíslovanie: 101
DIO: 8



KRYCI LIST ROZPOCTU

Názov stavby **Prístavba Materskej školy na ul. I. Krasku v Krupine**

Názov objektu **časť- zdravotníka**

JKSO

EČO

Miesto **Krupina**

Objednávateľ **Mesto Krupina**

Projektant

Zhotoviteľ **Lubomír Dado**

Spracoval **Melicher Kabát**

IČO

IČ DPH

34788905	SK 1020605740

Rozpočet číslo

Dňa **25.02.2020**

CPV

CPA

Merné a účelové jednotky

Počet	Náklady / 1 m.j.	Počet	Náklady / 1 m.j.	Počet	Náklady / 1 m.j.
0	0,00	0	0,00	0	0,00

Rozpočtové náklady \ EUR

A		B		C	
Základné rozp. náklady		Doplnkové náklady		Vedľajšie rozpočtové náklady	
1	HSV Dodávky	136,65	8 Práca nadčas	0,00	13 GZS
2	Montáž	1 165,28	9 Bez pevnej podl.	0,00	14 Projektové práce
3	PSV Dodávky	1 357,24	10 Kultúrna pamiatka	0,00	15 Sťažené podmienky
4	Montáž	3 940,82	11	0,00	16 Vplyv prostredia
5	"M" Dodávky	0,00			17 Iné VRN
6	Montáž	0,00			18 VRN z rozpočtu
7	ZRN (r. 1-6)	6 599,99	12 DN (r. 8-11)		19 VRN (r. 13-18)
20	HZS	0,00	21 Kompl. činnosť	0,00	22 Ostatné náklady

Projektant

Dátum a podpis

Objednávateľ

Dátum a podpis

D		Celkové náklady	
23	Súčet 7, 12, 19-22		6 599,99
24	DPH 20,00 % z 6 599,99		1 320,00
25	Cena s DPH (r. 23-24)		7 919,99

Zhotoviteľ

Dátum a podpis

E		Prípochy a odpočty	
26	Dodávky zadávateľa		0,00
27	Kízavá doložka		0,00
28	Zvýhodnenie + -		0,00

REKAPITULÁCIA ROZPOČTU

Stavba: Prístavba Materskej školy na ul. I. Krasku v Krupine
 Objekt: časť- zdravotníka

Objednávateľ: Mesto Krupina
 Zhotoviteľ: Ľubomír Dado
 Miesto: Krupina

Spracoval: Melicher Kabát
 Dátum: 25. 2. 2020

Kód	Popis	Dodávka	Montáž	Cena celkom	Hmotnosť celkom	Suť celkom
PRÁCE A DODÁVKY HSV		136,65	1 165,28	1 301,93	0,000	0,000
1	ZEMNE PRÁCE	0,00	1 058,65	1 058,65	0,000	0,000
4	VODOROVNÉ KONŠTRUKCIE	0,00	66,31	66,31	0,000	0,000
8	RÚROVÉ VEDENIA	136,65	40,32	176,97	0,000	0,000
PRÁCE A DODÁVKY PSV		1 357,24	3 940,82	5 298,06	0,000	0,000
721	Vnúťorná kanalizácia	0,00	733,45	733,45	0,000	0,000
722	Vnúťorný vodovod	0,00	2 615,94	2 615,94	0,000	0,000
725	Zariadené predmety	1 357,24	591,43	1 948,67	0,000	0,000
Celkom		1 493,89	5 106,10	6 599,99	0,000	0,000

ROZPOČET

Stavba: Prístavba Materskej školy na ul. I. Krasku v Krupine

Objekt: časť- zdravotníka

Objednávateľ: Mesto Krupina

Zhotoviteľ: Ľubomír Dado

Miesto: Krupina

Spracoval: Melicher Kabát

Dátum: 25. 2. 2020

Č.	Kód položky	Popis	MJ	Množstvo celkom	Cena jednotková	Cena celkom	Hmotnosť celkom
----	-------------	-------	----	-----------------	-----------------	-------------	-----------------

PRÁCE A DODÁVKY HSV

1 301,93 0,000

1 ZEMNE PRÁCE

1 058,65 0,000

1	13220-1201	Hĺbenie rýh šírka do 2 m v horn. tr. 3 do 100 m3	m3	15,700	30,009	471,14	0,000
2	13220-1209	Príplatok za lepiivosť hominy tr.3 v rýhach š. do 200 cm	m3	15,700	8,484	133,20	0,000
3	16110-1102	Zvislé premiestnenie výkopu horn. tr. 1-4 do 4 m	m3	15,700	20,202	317,17	0,000
4	16710-1102	Nakladanie výkopku nad 100 m3 v horn. tr. 1-4	m3	1,500	1,884	2,83	0,000
5	17120-1201	Uloženie sypaniny na skládku	m3	1,500	0,928	1,39	0,000
6	17410-1101	Zásyp zhutnený jám, rýh, šachtiet alebo okolo objektu	m3	7,400	3,443	25,48	0,000
7	17510-1101	Obsyp potrubia bez prehodenia sypaniny	m3	6,800	15,800	107,44	0,000

4 VODOROVNÉ KONŠTRUKCIE

66,31 0,000

8	45157-3111	Lôžko pod potrubie, stoky v otv. výk. z piesku a štrkopiesku	m3	1,500	44,206	66,31	0,000
---	------------	--	----	-------	--------	-------	-------

8 RÚROVÉ VEDENIA

176,97 0,000

9	89440-1111	Osadenie bet. dielcov šachtiet, skruže rovné TBS 29/80/9	kus	2,000	20,160	40,32	0,000
10	286 5A3007	Dno ľavostranné T3 - PP - 160 x 425 - N8373	kus	1,000	43,700	43,70	0,000
11	286 5A3205	Rúra šachtová vinocová - 425x2000 - N3422	kus	1,000	72,500	72,50	0,000
12	286 5A3302	Tesnenie gumové šachtovej rúry - 425	kus	1,000	6,150	6,15	0,000
13	286 5A3424	Poklop plastový - 425 - N4230	kus	1,000	14,300	14,30	0,000

PRÁCE A DODÁVKY PSV

5 298,06 0,000

721 Vnútna kanalizácia

733,45 0,000

14	72117-3204	Potrubie kanal. z PVC rúr pripojovacie D 40x1.8	m	5,100	1,966	10,03	0,000
15	72117-3205	Potrubie kanal. z PVC rúr pripojovacie D 50x1.8	m	2,400	3,659	8,78	0,000
16	72117-5006	Potrubie kanal. odpadné GEBERIT-PE D 75/3 ležaté v zemi	m	0,500	5,700	2,85	0,000
17	72117-5008	zemi	m	13,500	11,150	150,53	0,000
18	72117-5009	zemi	m	2,800	25,201	70,56	0,000
19	72117-5010	zemi	m	11,500	27,538	316,69	0,000
20	72119-4104	Vyvedenie a upevnenie kanal. výpustiek D 40x1.8	kus	10,000	2,610	26,10	0,000
21	72119-4107	Vyvedenie a upevnenie kanal. výpustiek D 75x1.9	kus	1,000	3,490	3,49	0,000
22	72119-4109	Vyvedenie a upevnenie kanal. výpustiek D 110x2.3	kus	6,000	4,278	25,67	0,000
23	72123-3113	Strešné vtoky polypropylen PP pre ploché strechy zvislý odtok DN 125	kus	1,000	75,000	75,00	0,000
24	72127-3145	Ventilačné hlavice novodurové pr. 110/600	kus	5,000	1,610	8,05	0,000
25	72129-0111	Skúška tesnosti kanalizácie vodou do DN 125	m	23,300	0,806	18,78	0,000
26	72129-0112	Skúška tesnosti kanalizácie vodou DN 125-200	m	11,500	1,290	14,84	0,000
27	99872-1101	Presun hmôt pre vnút. kanalizáciu v objektoch výšky do 6 m	t	0,090	23,147	2,08	0,000

722 Vnútny vodovod

2 615,94 0,000

28	72213-0212	Potrubie vod. z ocel. rúrok závit. pozink. 11353 DN 20	m	35,000	12,522	438,27	0,000
29	72213-0213	Potrubie vod. z ocel. rúrok závit. pozink. 11353 DN 25	m	11,500	16,158	185,82	0,000
30	72213-0214	Potrubie vod. z ocel. rúrok závit. pozink. 11353 DN 32	m	60,600	17,721	1 073,89	0,000

Č.	Kód položky	Popis	MJ	Množstvo celkom	Cena jednotková	Cena celkom	Hmotnosť celkom
31	72213-0913	Opr. vodov. ocel. potrubia závit. prerezanie rúrky do DN 25	kus	2,000	5,381	10,76	0,000
32	72213-0916	Opr. vodov. ocel. potrubia závit. prerezanie rúrky do DN 50	kus	4,000	0,280	1,12	0,000
33	72213-1913	Opr. vodov. ocel. potr. záv. vsadenie odbočky do potr. DN 25	súbor	1,000	7,620	7,62	0,000
34	72213-1914	Opr. vodov. ocel. potr. záv. vsadenie odbočky do potr. DN 32	súbor	1,000	8,280	8,28	0,000
35	72213-1915	Opr. vodov. ocel. potr. záv. vsadenie odbočky do potr. DN 40	súbor	1,000	9,200	9,20	0,000
36	72217-3311	Potrubie vodov. z 3-vrstvových rúrok MEPLA-GEBERIT D 16	m	8,000	9,302	74,42	0,000
37	72217-3312	Potrubie vodov. z 3-vrstvových rúrok MEPLA-GEBERIT D 20	m	6,500	11,043	71,78	0,000
38	72217-3313	Potrubie vodov. z 3-vrstvových rúrok MEPLA-GEBERIT D 26	m	5,000	16,524	82,62	0,000
39	72218-2111	Ochrana potrubia izoláciou Mirelon DN 16	m	8,000	0,998	7,98	0,000
40	72218-2112	Ochrana potrubia izoláciou Mirelon DN 20	m	41,500	1,158	48,06	0,000
41	72218-2113	Ochrana potrubia izoláciou Mirelon DN 25	m	14,000	1,403	19,64	0,000
42	72218-2114	Ochrana potrubia izoláciou Mirelon DN 32	m	60,600	1,850	112,11	0,000
43	72222-0111	Arm. vod. s 1 závitom, nástenka K 247 pre výt. ventil G 1/2	kus	11,000	5,001	55,01	0,000
44	72222-0121	Arm. vod. s 1 závitom, nástenka K 247 pre batériu G 1/2x150mm	pár	4,000	14,251	57,00	0,000
45	72223-1044	Armat. vodov. s 2 závitmi, posúvač klinový VE 3040 G 5/4	kus	2,000	3,825	7,65	0,000
46	72223-2044	Kohút guľový priamy G 3/4 PN 42 do 185°C vnútorný závit	kus	1,000	11,250	11,25	0,000
47	72229-0226	Tlakové skúšky vodov. potrubia závitového do DN 50	m	124,000	1,462	181,29	0,000
48	72250-9901	Uzatvorenie-otvorenie vodovodného potrubia	kus	2,000	12,584	25,17	0,000
49	72299-9904	Vnútorný vodovod HZS T4	hod	4,000	14,500	58,00	0,000
50	99872-2201	Presun hmôt pre vnút. vodovod v objektoch výšky do 6 m	%	75,000	0,920	69,00	0,000

725 Zariaďovacie predmety 1 948,67 0,000

51	725.1-01	ZT - WC kombi	impl et	1,000	66,250	66,25	0,000
52	72511-2300	Záchodová misa z diturvitu kompletná, štandardná kvalita	súbor	5,000	199,520	997,60	0,000
53	72511-9106	Montáž splach. nádrží s roh. ventilom nízko položené	kus	5,000	16,175	80,88	0,000
54	551 472700	Súprava splachovacia T2437 OMEGA 1	kus	5,000	30,221	151,11	0,000
55	72521-2200	Umývadlo z diturvitu so zápach. uzáv. štandardná kvalita	súbor	5,000	32,820	164,10	0,000
56	552 816150	Výlevka 231 s AL poklopom 1A	kus	1,000	124,810	124,81	0,000
57	72581-0301	Ventil stojankový G 1/2 štandardná kvalita	kus	5,000	16,000	80,00	0,000
58	72581-0406	Ventil rohový s pripojovacou rúrkou T 70 G 1/2	súbor	22,000	3,340	73,48	0,000
59	72582-0600	Batéria drezová 1-páková nástenná G 1/2 x 100 štandardná kvalita	súbor	1,000	29,000	29,00	0,000
60	72582-1300	Batéria umývadlová stojanková G 1/2 štandardná kvalita	súbor	3,000	17,000	51,00	0,000
61	72583-0200	Batéria vaňová nástenná G 1/2 x 150 štandardná kvalita	súbor	1,000	25,190	25,19	0,000
62	551 012380	Ventil rohový RD RV80 1/2	kus	8,000	3,340	26,72	0,000
63	551 465100	Batéria termostat.podomietk. CLF 520 630-1"	kus	1,000	57,000	57,00	0,000
64	72584-9202	Montáž batérií sprch. násten. termostatických	kus	1,000	15,493	15,49	0,000
65	99872-5101	Presun hmôt pre zariaď. predmety v objektoch výšky do 6 m	l	0,251	24,066	6,04	0,000

Celkom 6 599,99 0,000

REKAPITULÁCIA ROZPOČTU

Stavba: Prístavba Materskej školy na ul. I. Krasku v Krupine

Objekt: Ústredné kúrenie

Objednávateľ: Mesto Krupina

Zhotoviteľ: Ľubomír Dado

Miesto: Krupina

Spracoval: Melicher Kabát

Dátum: 25. 2. 2020

Kód	Popis	Dodávka	Montáž	Cena celkom	Hmotnosť celkom	Suť celkom
Práce a dodávky PSV		0,00	4 739,75	4 739,75	1,055	0,000
713	Izolácie tepelné	0,00	173,52	173,52	0,000	0,000
732	Ústredné vykurovanie - strojovne	0,00	206,97	206,97	0,083	0,000
733	Ústredné vykurovanie - potrubie	0,00	2 625,20	2 625,20	0,669	0,000
734	Ústredné vykurovanie - armatury	0,00	527,32	527,32	0,032	0,000
735	Ústredné vykurovanie - vykurovacie telesá	0,00	943,72	943,72	0,260	0,000
783	Dokončovacie práce - nátery	0,00	263,02	263,02	0,010	0,000
PSV Celkom		0,00	332,40	332,40	0,000	0,000
000	Vykurovací skúška	0,00	332,40	332,40	0,000	0,000
Celkom		0,00	5 072,15	5 072,15	1,055	0,000

ROZPOČET

Stavba: Prístavba Materskej školy na ul. I. Krasku v Krupine

Objekt: Ustredné kúrenie

Objednávateľ: Mesto Krupina

Zhotoviteľ: Ľubomír Dado

Miesto: Krupina

Spracoval: Melicher Kabát

Dátum: 25. 2. 2020

Č.	Kód položky	Popis	MJ	Množstvo celkom	Cena jednotková	Cena celkom	Hmotnosť celkom
Práce a dodávky PSV						4 739,75	1,055
713 Izolácie tepelné						173,52	0,000
1	7130000PC	Potrubné puzdro hr 20mm G3/4	m	92,000	0,600	55,20	0,000
2	7130000PC	Potrubné puzdro hr 20mm G1	m	4,000	0,780	3,12	0,000
3	7134111PC	Montáž izolačných puzdier	m	96,000	1,200	115,20	0,000
732 Ústredné vykurovanie - strojovne						206,97	0,083
4	732PC	Obehové teplov čerpadlo Grundfos Alpha 2 25-40, 230V, 50Hz,	kus	1,000	191,500	191,50	0,006
5	732199100	Montáž orientač. štítku	sou	2,000	2,213	4,43	0,076
6	732429111	Montáž čerpadla obehového spirálového DN 25, DN32 do potrubia	sou	1,000	5,862	5,86	0,001
7	998732101	Presun hmot pre strojovne v objektoch v do 6 m	t	0,083	62,438	5,18	0,000
733 Ústredné vykurovanie - potrubie						2 625,20	0,669
8	733000001	Uloženie potrubia: dodávka + montáž	kg	24,000	2,450	58,80	0,000
9	733111124	Potrubie ocel závitové bezešvé bežné nízkotlaké, stredotlaké DN 20	m	98,000	10,087	988,53	0,640
10	733111125	Potrubie ocel závitové bezešvé bežné nízkotlaké, stredotlaké DN 25	m	4,000	12,209	48,84	0,030
11	733161503	Potrubie plasthliníkové z rúrok 20x2, ochr. rúrka, tvarovky, montáž	m	84,000	16,274	1 367,02	0,000
12	733190107	Tlaková skúška potrubie ocelové závitové do DN 40	m	102,000	0,455	46,41	0,000
13	733191301	Tlaková skúška potrubie plasthliníkové do D 32	m	84,000	0,455	38,22	0,000
14	97103-3431	Vybur otvorov do 0,25 m2 murivo teh. MV, MVC	ks	6,000	10,148	60,89	0,000
15	998733103	Presun hmot pre rozvody potrubia v objektoch v do 6 m	t	0,669	24,649	16,49	0,000
734 Ústredné vykurovanie - armatury						527,32	0,032
16	734PC	Gulový uzáver s vypúšťaním IMT DN25	kus	5,000	6,500	32,50	0,005
17	734PC	Spatná klapka zavítovej IMT DN25	kus	1,000	4,790	4,79	0,001
18	PC	Filter závitový IMT DN25	kus	1,000	3,680	3,68	0,003
19	734PC	Automatický odzdušovací ventil	kus	5,000	5,210	26,05	0,000
20	734PC	Skrutkovanie uzatvárateľné priame DN15	kus	3,000	8,580	25,74	0,001
21	734PC	Termostatická hlavica	kus	7,000	11,000	77,00	0,003
22	734291113	Kohút plniaci a vypúšťací G1/2	kus	4,000	3,100	12,40	0,002
23	734411141	Teploměr 2kovový DTR stonok 60mm	sou	2,000	5,050	10,10	0,001
24	734295112R	Trojcestná zmieš. armatúra MIX AP DN25, regulátor Komextherm RVT06 kompak HDig, servo (230V), čidlá	kpl	1,000	302,100	302,10	0,008
25	734295112	Trojcestná zmiešavacie armatúra DN25 montáž	kpl	1,000	4,697	4,70	0,008
26	734209115	Montáž armatury závitovej s dvoma závitmi G 1	kus	7,000	3,875	27,13	0,000
27	998734103	Presun hmot pre armatury v objektoch v do 6 m	t	0,032	35,365	1,13	0,000
735 Ústredné vykurovanie - vykurovacie telesá						943,72	0,260
28	7351581PC	Tlaková skúška telies 1radých, RD	kus	1,000	4,460	4,46	0,000
29	735158120	Tlaková skúška telies 2radých	kus	6,000	8,627	51,76	0,000

Č.	Kód položky	Popis	MJ	Množstvo celkom	Cena jednotková	Cena celkom	Hmotnosť celkom
30	7351595PC	Montáž panelových telies 1radých, RD	kus	1,000	3,418	3,42	0,002
31	735159523	Montáž panelových telies 2radých do 1200	kus	4,000	3,981	15,92	0,008
32	735159524	Montáž panelových telies 2radých do 2000	kus	2,000	5,214	10,43	0,004
33	7351532PC	Vykurovacie teleso panelové Korad P90 typ 21VKP-600/700	kus	1,000	84,100	84,10	0,025
34	7351532PC	Vykurovacie teleso panelové Korad P90 typ 21VKP-600/1000	kus	3,000	95,180	285,54	0,105
35	7351532PC	Vykurovacie teleso panelové Korad P90 typ 22VKP-300/1600	kus	1,000	107,130	107,13	0,033
36	7351532PC	Vykurovacie teleso panelové Korad P90 typ 33VKP-300/1600	kus	1,000	136,050	136,05	0,049
37	7351531PC	Vykurovacie teleso panelové Korad P90 typ 11VKP900/600	kus	1,000	72,750	72,75	0,025
38	735PC	Držiak radiátorov panelových (sada-2x)	kus	5,000	2,150	10,75	0,005
39	735PC	Držiak radiátorov panelových (sada-3x)	kus	1,000	2,790	2,79	0,001
40	735PC	Stojanová konzola k telesám Korad	kus	1,000	13,250	13,25	0,001
41	735153300	Priplatok za odvzduš ventil telies panelových	kus	14,000	1,880	26,32	0,000
42	735000912	Vyregulovanie radiátorových ventilov	kus	7,000	4,454	31,18	0,000
43	734PC	Termostatická hlavica	kus	7,000	11,000	77,00	0,003
44	998735102	Presun hmot pre otopná telesa v objektoch v do 6 m	t	0,260	41,804	10,87	0,000

783 Dokončovacie práce - nátery 263,02 0,010

45	783215100	Nátery olejové konštrukcií 2+1E	m2	3,600	7,666	27,60	0,000
46	783216100	Nátery olejové konštrukcií Z	m2	3,600	2,864	10,31	0,000
47	783444340	Nátery olejové potrubia do DN 50, Z+2+1E	m	102,000	2,207	225,11	0,009

PSV Celkom 332,40 0,000

000 Vykurovacia skúška 332,40 0,000

48	000000001	Vykurovacia skúška	hod	24,000	13,850	332,40	0,000
----	-----------	--------------------	-----	--------	--------	--------	-------

Celkom 5 072,15 1,055

KRYCI LIST ROZPOCTU

Názov stavby **Pristavba Materskej školy na ul. I. Krasku v Krupine**

Názov objektu **Elektroinštalácia**

JKSO

EČO

Miesto

Krupina

IČO

IČ DPH

Objednávateľ **Mesto Krupina**

Projektant

Zhotoviteľ **Ľubomír Dado**

Spracoval **Melicher Kabát**

34788905

SK 1020605740

Rozpočet číslo

Dňa

CPV

CPA

25.02.2020

Merné a účelové jednotky

Počet	Náklady / 1 m.j.	Počet	Náklady / 1 m.j.	Počet	Náklady / 1 m.j.
0	0,00	0	0,00	0	0,00

Rozpočtové náklady \ EUR

A Základné rozp. náklady		B Doplnkové náklady		C Vedľajšie rozpočtové náklady					
1	HSV	Dodávky	4 705,03	8	Práca nadčas	0,00	13	GZS	0,00
2		Montáž	5 853,68	9	Bez pevnej podl.	0,00	14	Projektové práce	0,00
3	PSV	Dodávky	0,00	10	Kultúrna pamiatka	0,00	15	Sťažené podmienky	0,00
4		Montáž	0,00	11		0,00	16	Vplyv prostredia	0,00
5	"M"	Dodávky	0,00				17	Iné VRN	0,00
6		Montáž	0,00				18	VRN z rozpočtu	0,00
7	ZRN (r. 1-6)		10 558,71	12	DN (r. 8-11)		19	VRN (r. 13-18)	0,00
20	HZS		0,00	21	Kompl. činnosť	0,00	22	Ostatné náklady	0,00

Projektant

Dátum a podpis

Pečiatka

Objednávateľ

Dátum a podpis

Pečiatka

Zhotoviteľ

Dátum a podpis

Pečiatka

D Celkové náklady

23 Súčet 7, 12, 19-22

10 558,71

24 DPH 20,00 % z 10 558,71

2 111,74

25 **Cena s DPH (r. 23-24)**

12 670,45

E Prípochty a odpochty

26 Dodávky zadávateľa

0,00

27 Kízavá doložka

0,00

28 Zvýhodnenie + -

0,00

REKAPITULÁCIA ROZPOČTU

Stavba: Prístavba Materskej školy na ul. I. Krasku v Krupine
 Objekt: Elektroinštalácia

Objednávateľ: Mesto Krupina
 Zhotoviteľ: Ľubomír Dado
 Miesto: Krupina

Spracoval: Melicher Kabát
 Dátum: 25. 2. 2020

Kód	Popis	Dodávka	Montáž	Cena celkom	Hmotnosť celkom	Suť celkom
PRÁCE A DODÁVKY INÉ		4 705,03	0,00	4 705,03	85,678	0,000
PRÁCE A DODÁVKY HSV		0,00	522,91	522,91	0,120	1,298
9	OSTATNÉ KONŠTRUKCIE A PRÁCE	0,00	522,91	522,91	0,120	1,298
PRÁCE A DODÁVKY M		0,00	5 330,77	5 330,77	0,000	0,000
M21	155 Elektromontáže	0,00	3 608,44	3 608,44	0,000	0,000
M22	156 Montáž oznam. signal. a zab. zariadení	0,00	64,00	64,00	0,000	0,000
M36	165 Montáž prevádz., merac. a regulač. zar.	0,00	12,56	12,56	0,000	0,000
M46	202 Zemné práce pri ext. montážach	0,00	1 645,77	1 645,77	0,000	0,000
Celkom		4 705,03	5 853,68	10 558,71	85,798	1,298

ROZPOČET

Stavba: Prístavba Materskej školy na ul. I. Krasku v Krupine

Objekt: Elektroinštalácia

Objednávateľ: Mesto Krupina

Zhotoviteľ: Ľubomír Dado

Miesto: Krupina

Spracoval: Melicher Kabát

Dátum: 25. 2. 2020

Č.	Kód položky	Popis	MJ	Množstvo celkom	Cena jednotková	Cena celkom	Hmotnosť celkom
PRÁCE A DODÁVKY INÉ						4 705,03	85,678
1	341 010M418	Vodič Cu (CYA) : H07V-K 4 GNYE lanko (RM) zel/žltý	m	59,000	0,380	22,42	0,000
2	341 010M432	Vodič Cu (CYA) : H07V-K 10 GNYE lanko (RM) zel/žltý	m	75,000	0,900	67,50	0,000
3	341 010M439	Vodič Cu (CYA) : H07V-K 16 GNYE lanko (RM) zel/žltý	m	53,000	1,540	81,62	0,000
4	341 203M100	Kábel Cu 750V : CYKY-J 3x1,5	m	13,000	0,430	5,59	0,000
5	341 222E110	Kábel bezhalogénový Cu 1kV : N2XH-J 3x1,5 FE180/PS60	m	132,000	0,630	83,16	21,408
6	341 222E111	Kábel bezhalogénový Cu 1kV : N2XH-O 3x1,5 FE180/PS60	m	38,000	0,630	23,94	6,163
7	341 222E120	Kábel bezhalogénový Cu 1kV : N2XH-J 3x2,5 FE180/PS60	m	83,000	0,870	72,21	16,295
8	341 222E310	Kábel bezhalogénový Cu 1kV : N2XH-J 5x1,5 FE180/PS60	m	123,000	0,990	121,77	27,506
9	341 222E320	Kábel bezhalogénový Cu 1kV : N2XH-J 5x2,5 FE180/PS60	m	33,000	1,420	46,86	9,304
10	341 222E330	Kábel bezhalogénový Cu 1kV : N2XH-J 5x4 FE180/PS60	m	12,000	2,350	28,20	4,545
11	341 225M361	Kábel bezhalogénový Cu 1kV : NHXH-J FE180/E30 5x25	m	44,000	16,400	721,60	0,000
12	345 300L161	Spínač rad.1 Valena™ : 774401, s krytom, bez rámpy, biely	kus	2,000	3,500	7,00	0,000
13	345 313L161	Prepínač rad.5 Valena™ : 774405, s krytom, bez rámpy, biely	kus	7,000	4,750	33,25	0,000
14	345 324L161	Prepínač rad.6 Valena™ : 774406, s krytom, bez rámpy, biely	kus	2,000	3,750	7,50	0,000
15	345 330L161	Ovládač tlač. rad.1/0 Valena™ : 774411, s krytom, bez rámpy, biely	kus	2,000	4,420	8,84	0,000
16	345 411L161	Zásuvka 2-nás. Valena™ : 774391, kompletná, biela	kus	9,000	5,170	46,53	0,000
17	345 531L002	Rámik 1-násobný Valena™ Neutrál 774461, biely, prúžok - priehľadný	kus	16,000	0,770	12,32	0,000
18	345 532L002	Rámik 2-násobný Valena™ Neutrál 774462, univerzálny, biely, prúžok - priehľadný	kus	3,000	1,500	4,50	0,000
19	345 600I000	Krabica KP prístrojová 1-nás 020912 : ASD 70 (D70x45) bezhalogénová	kus	15,000	0,130	1,95	0,000
20	345 600I200	Krabica KP prístrojová 2-nás 026466 : UGD 2 (136x65x45)	kus	3,000	1,330	3,99	0,000
21	345 604I000	Krabica KO odbočná 1-nás 020912 : ASD 70 (D70x45) bez viečka, bezhalogénová	kus	35,000	0,400	14,00	0,000
22	345 711L000	Kanál el-inšt plastový : 10412 DLP 80x50 (šxv) bez krytu (0 oddelenia) biely	m	47,000	5,610	263,67	0,000
23	345 716K100	- príchytka radová : 6723, plastová, do nosných lišt pre káble D10-26, čierna (motýlik)	kus	30,000	0,060	1,80	0,000
24	345 718L140	- spojka kanálu : 10691, pre kanál DLP, so západkami, pre inštaláciu pri spájaní kanálov, biela	kus	17,000	1,730	29,41	0,000
25	345 718L142	- priehradka vnútorná : 10582, pre kanál DLP hĺbky 50	m	47,000	1,900	89,30	0,000
26	345 718L143	- kryt kanálu ohybný š.65 : 10521, pre celý kanál DLP 80x50, biely	m	47,000	2,990	140,53	0,000
27	345 718L144	- spojka krytu : 10801, samolepiaca, pre šírku krytu 65 kanála DLP, biela	kus	17,000	1,140	19,38	0,000
28	345 718L148	- uhol plochý : 10767, pre kanál DLP 80x50 (kolmé 90°odbočenie) biely	kus	6,000	5,710	34,26	0,000
29	345 718L149	- uhol vonkajší : 10622, pre kanál DLP hĺbky 50, bez rozdeľovacích priečok (variabilný 60-120°) biely	kus	5,000	3,590	17,95	0,000
30	345 718L150	- uhol vmútomý : 10602, pre kanál DLP hĺbky 50, bez rozdeľovacích priečok (variabilný 80-100°) biely	kus	5,000	3,590	17,95	0,000
31	345 718L154	- záslepka koncová : 10722, pre kanál DLP 80x50, biela	kus	4,000	1,330	5,32	0,000

Č.	Kód položky	Popis	MJ	Množstvo celkom	Cena jednotková	Cena celkom	Hmotnosť celkom
32	347 5P0289	High-End LED trubica T 8 60 cm 10W s jednostr. napájaním	kus	56,000	3,330	186,48	0,001
33	347 5P0291	High-End LED trubica T 8 120 cm 18W s jednostr. napájaním	kus	6,000	4,170	25,02	0,000
34	348 2M003161	Svietidlo stropné A4180M80BW--S-LED 4x9W, IP20	kus	14,000	21,900	306,60	0,140
35	348 2M07845	Svietidlo LED SILVIA 1, 47396, 19W IP 65 tr. ochr. II	kus	3,000	27,100	81,30	0,030
36	348 3M000511	Svietidlo LED A2360PM -S-LED 2x18W, IP65	kus	3,000	12,500	37,50	0,030
37	348 8S00032	Svietidlo núdzové TMTLUX 11W.3 NM / 3h IP44	kus	8,000	21,750	174,00	0,008
38	348 8S0780	Svietidlo nást. LOGOS 7946 2 x 25W, E 14, IP 44	kus	2,000	7,950	15,90	0,002
39	348 8S07843	Svietidlo AURA 3 - 46103, 1X75W, IP 43 PČ	kus	1,000	42,100	42,10	0,001
40	348 8S07849	Svietidlo AURA 3 - 46306, 1X26W, IP 41	kus	3,000	31,900	95,70	0,003
41	354 9000A34	Pásovina uzemňovacia FeZn 30x4	kg	47,500	1,330	63,18	0,048
42	354 9001A70	Drôt uzemňovací, zvodový AlMgSi D8	kg	37,600	4,170	156,79	0,038
43	354 9001A71	Drôt uzemňovací zvodový izolovaný AlMgSi D8	m	9,000	18,080	162,72	0,009
44	354 9001A72	Drôt uzemňovací zvodový izolovaný AlMgSi D10	m	15,000	27,100	406,50	0,015
45	354 9017A34	- podpera vedenia (nerez) do izolácií, sadrokartónu : PV 17-4, kliniec (D5x140+200)mm	kus	15,000	2,500	37,50	0,000
46	354 9020A20	- podpera vedenia : PV 21, na ploché strechy, betónová	kus	94,000	1,420	133,48	0,098
47	354 9040A92	Svorka uzemňovacia ZS 4 4 mm BERNARD	kus	14,000	0,880	12,32	0,011
48	354 9042A10	Svorka krížová (Cu) : SK Cu (4xM8)	kus	8,000	0,750	6,00	0,000
49	354 9042A30	Svorka pripájacia (Cu) : SP 1 Cu, pre spojenie kovových súčiastok (2xM8)	kus	4,000	0,750	3,00	0,000
50	354 9047A05	Svorka pre uzemňovacie tyče D25 (AlMgSi) : SJ 02 (4xM8)	kus	3,000	1,420	4,26	0,000
51	354 9047A10	Svorka krížová (AlMgSi) : SK (4xM8)	kus	9,000	0,750	6,75	0,000
52	354 9047A20	Svorka spojovacia (AlMgSi) : SS, s príložkou (2xM8)	kus	38,000	0,560	21,28	0,000
53	354 9047A50	Svorka uzemňovacia (AlMgSi) : SR 03 A, spojenie kruhových vodičov a pásoviny (2xR8)	kus	3,000	0,920	2,76	0,000
54	354 9050A03	Tyč zemniaca kruhová (FeZn) : ZT 2 (D25x2m)	kus	3,000	16,500	49,50	0,025
55	354 9062A01	Uholník ochranný (AlMgSi) : OU 1,7 (1,7m)	kus	3,000	4,920	14,76	0,000
56	354 9062A05	- držiak ochranného uholníka (AlMgSi) : DU Z, do muríva (150mm)	kus	6,000	1,170	7,02	0,000
57	354 9071A01	Štítok označovací (FeZn)	kus	3,000	0,600	1,80	0,000
58	354 9090K01	Svorkovnica ekvipotenciálna EPS 2, s krytom	kus	1,000	8,830	8,83	0,000
59	358 0820P12	Spínač vačkový 0103443 : S10JPD 1103 A6, 10A, plast s ČD, IP65, vypínač	kus	3,000	16,700	50,10	0,000
60	358 0822P12	Spínač vačkový 0103442 : S25JPD 1103 A6, 25A, plast s ČD, IP65, vypínač	kus	1,000	25,160	25,16	0,000
61	358 5101A02	Istič 1-pólový - 10kA (1MD) S201 M-B10	kus	1,000	2,700	2,70	0,000
62	358 5301E28	Istič 3-pólový 263400 - 10kA (3MD) PL7-B50/3	kus	1,000	43,700	43,70	0,000
63	920 AN36006	Hmoždinka HL 8 + skrutka	kus	200,000	0,030	6,00	0,000
64	999 999012	Rozvádzače spolu (viď špecifikácia)	kus	1,000	480,000	480,00	0,000

PRÁCE A DODÁVKY HSV

522,91 0,120

9 OSTATNÉ KONŠTRUKCIE A PRÁCE

522,91 0,120

65	97303-1324	Vysek. kapiex v murive z tehál do 0,10 m2 hl. do 15 cm	kus	56,000	4,752	266,11	0,028
66	97403-1121	Vysekanie rýh v tehelnom murive hl. do 3 cm š. do 3 cm	m	145,000	1,318	191,11	0,073
67	97403-1122	Vysekanie rýh v tehelnom murive hl. do 3 cm š. do 7 cm	m	22,000	1,639	36,06	0,011
68	97403-1123	Vysekanie rýh v tehelnom murive hl. do 3 cm š. do 10 cm	m	16,000	1,852	29,63	0,008

PRÁCE A DODÁVKY M

5 330,77 0,000

M21 155 Elektromontáže

3 608,44 0,000

69	21001-0104	Montáž el-inšt lišty (plast) vrátane spojok, ohybov, rohov, bez krabič, šírka nad 60 do 80mm	m	47,000	2,301	108,15	0,000
----	------------	--	---	--------	-------	--------	-------

Č.	Kód položky	Popis	MJ	Množstvo celkom	Cena jednotková	Cena celkom	Hmotnosť celkom
70	21001-0341	Montáž krabice do muriva KP, pre ploché vodiče, bez zapojenia, prístrojová	kus	21,000	1,301	27,32	0,000
71	21001-0342	Montáž krabice do muriva KR, pre ploché vodiče, vrátane zapojenia, rozvodka s vekom a svorkovnicou	kus	35,000	10,263	359,21	0,000
72	21010-0002	Ukončenie vodiča v rozvádzači, zapojenie 4-6 mm ²	kus	2,000	1,436	2,87	0,000
73	21010-0003	Ukončenie vodiča v rozvádzači, zapojenie 10-16 mm ²	kus	7,000	1,876	13,13	0,000
74	21010-0251	Ukončenie celoplastových káblov zmršťovacou záklopkou do 4x10 mm ²	kus	7,000	5,419	37,93	0,000
75	21010-0258	Ukončenie celoplastových káblov zmršťovacou záklopkou do 5x4 mm ²	kus	4,000	4,962	19,85	0,000
76	21010-02591	Ukončenie celoplastových káblov zmršťovacou záklopkou 5x16-70 mm ²	kus	2,000	14,380	28,76	0,000
77	21011-0041	Montáž, spínač zapustený IP20, rad.1	kus	2,000	4,962	9,92	0,000
78	21011-0043	Montáž, spínač zapustený IP20, rad.5	kus	7,000	5,857	41,00	0,000
79	21011-0045	Montáž, prepínač zapustený IP20, rad.6	kus	2,000	5,857	11,71	0,000
80	21011-0047	Montáž, spínač zapustený IP20, rad.1S (signálna tlejivka)	kus	2,000	2,405	4,81	0,000
81	21011-0461	Montáž, spínač vačkový v skrinke IP40-65, 10-25A vypínač, prepínač smeru	kus	4,000	5,419	21,68	0,000
82	21011-1011	Montáž, zásuvka zapustená IP20-40, x-násobná 10/16A - 250V, koncová	kus	9,000	5,408	48,67	0,000
83	21012-0402	Montáž, istič modulový 1-pól. do 25A, s krytom	kus	1,000	3,934	3,93	0,000
84	21012-0464	Montáž, istič modulový 3-pól. nad 25A	kus	1,000	5,299	5,30	0,000
85	21019-0002	Montáž rozvodnice do 50kg	kus	1,000	25,727	25,73	0,000
86	21020-0011	Montáž, interiérové svetidlo - 2x zdroj (halog. žiarovka, komp. žiarivka, LED) prisadené, IP20-44	kus	9,000	5,069	45,62	0,000
87	21020-0039	Montáž, núdzové svetidlo, IP20-44, prisadené nástenné	kus	8,000	4,692	37,54	0,000
88	21020-1045	Montáž, interiérové žiarivkové svetidlo - 4x lineárna žiarivka 14-18W, prisadené, IP20-44	kus	14,000	5,222	73,11	0,000
89	21020-1081	Montáž, priemyselné žiarivkové svetidlo - 2x lineárna žiarivka 21-36W, prisadené, IP54-66	kus	3,000	5,725	17,18	0,000
90	21022-0022	Montáž uzemňovacieho vedenia v zemi, FeZn drôt D8-10mm, spojenie svorkami	m	9,000	1,436	12,92	0,000
91	21022-0025	Montáž uzemňovacieho vedenia v zemi, FeZn pás do 120mm ² , spojenie svorkami	m	50,000	1,786	89,30	0,000
92	21022-0107	Montáž zberného, zvodového vodiča s podperami, AlMgSi drôt D8	m	94,000	2,560	240,64	0,000
93	21022-0108	Montáž zberného, zvodového vodiča s podperami, AlMgSi lano s oceľ. dušou do 50mm ²	m	18,000	2,271	40,88	0,000
94	21022-0301	Montáž bleskozvodnej svorky do 2 skrutiek (SS,SP1,SR 03)	kus	42,000	1,772	74,42	0,000
95	21022-0302	Montáž bleskozvodnej svorky nad 2 skrutky (SJ,SK,SO,SZ,ST,SR01-2)	kus	37,000	2,524	93,39	0,000
96	21022-0325	Montáž a pripojenie ekvipotenciálnej svorkovnice	kus	1,000	17,857	17,86	0,000
97	21022-0361	Montáž zemniacej tyče (ZT) do 2m, zarazenie do zeme, pripojenie vedenia	kus	3,000	26,285	78,86	0,000
98	21022-0372	Montáž ochranného uholníka, alebo rúrky, s držiakmi, do muriva	kus	3,000	10,774	32,32	0,000
99	21022-0401	Označenie zvodu štítkom (kov, plast)	kus	3,000	2,769	8,31	0,000
100	21022-0431	Tvarovanie montážneho dielu - zvodovej tyče, ochrannej rúrky, uholníka	kus	4,000	2,500	10,00	0,000
101	21022-0451	Montáž ochranného pospojovanie vodičom Cu 4-25mm ² , voľne uložené, bez pripojenia	m	187,000	0,632	118,18	0,000
102	21080-0105	Montáž, kábel Cu 750V uložený pod omietku CYKY 3x1,5	m	170,000	0,615	104,55	0,000
103	21080-0106	Montáž, kábel Cu 750V uložený pod omietku CYKY 3x2,5	m	83,000	0,666	55,28	0,000
104	21080-0115	Montáž, kábel Cu 750V uložený pod omietku CYKY 5x1,5	m	123,000	0,666	81,92	0,000
105	21081-0016	Montáž, kábel Cu 750V voľne uložený CYKY 5x2,5	m	33,000	0,773	25,51	0,000
106	21081-0017	Montáž, kábel Cu 750V voľne uložený CYKY 5x4-16	m	56,000	0,953	53,37	0,000
107	21081-0045	Montáž, kábel Cu 750V uložený pevne CYKY 3x1,5	m	13,000	0,727	9,45	0,000
108	21328-0060	PPV (pomocné a podružné výkony)	%	43,627	2,800	122,16	0,000
109	21328-0061	Podružný materiál	%	75,097	2,000	150,19	0,000

Č.	Kód položky	Popis	MJ	Množstvo celkom	Cena jednotková	Cena celkom	Hmotnosť celkom
110	21328-0062	Zaobstarávacia prídržka	%	75,097	0,100	7,51	0,000
111	21328-0063	Stratné	%	23,374	3,000	70,12	0,000
112	21328-0064	Prídržka na dopravu	%	75,097	0,500	37,55	0,000
113	21328-0065	Prídržka na presun	%	75,097	1,000	75,10	0,000
114	21329-0060	Úprava vnútorného zapojenia rozvádzača	hod	10,000	15,239	152,39	0,000
115	21329-0150	Drobné elektroinštalačné práce	hod	20,000	14,214	284,28	0,000
116	21329-0182	Montáž ventilátora	ks	2,000	4,500	9,00	0,000
117	21329-1000	Spracovanie východiskovej revízie a vypracovanie správy	hod	40,000	15,239	609,56	0,000

M22 156 Montáž oznam. signal. a zab. zariadení 64,00 0,000

118	22026-1632	Osadenie HM 8 do muriva z tvrdo pálenej tehly	kus	200,000	0,320	64,00	0,000
-----	------------	---	-----	---------	-------	-------	-------

M36 165 Montáž prevádz., merac. a regulač. zar. 12,56 0,000

119	36042-0215	Montáž servopohonu KOMEX THERM	kus	1,000	12,557	12,56	0,000
-----	------------	--------------------------------	-----	-------	--------	-------	-------

M46 202 Zemné práce pri ext. montážach 1 645,77 0,000

120	46020-0163	Káblové ryhy šírky 35, hĺbky 80 [cm], zemina tr.3	m	65,000	5,510	358,15	0,000
121	46056-0163	Zásyp ryhy šírky 35, hĺbky 80 [cm], zemina tr.3	m	65,000	2,076	134,94	0,000
122	46062-0013	Provizórna úprava terénu, zemina tr.3	m2	22,750	1,824	41,50	0,000
1	A-1134-7	Rozvádzač BF-U-3/72 C MOELLER 72 modulov	ks	1,000	115,833	115,83	0,000
2	A-9010-0	Obal na výkresy	ks	1,000	3,000	3,00	0,000
3	A-9220-0	Označovacia lišta	ks	3,000	2,500	7,50	0,000
4	A-9221-0	DIN lišta	ks	3,000	2,500	7,50	0,000
5	A-9222-0	Popisný štítok	ks	23,000	3,000	69,00	0,000
6	A-9231-0	Výstražná tabuľka	ks	1,000	2,500	2,50	0,000
7	C-1703-2	Spínač MSO-63-3, 63A	ks	1,000	20,100	20,10	0,000
8	E-2808-1	Istič LTN 16B/3, 16A	ks	3,000	8,417	25,25	0,000
9	E-2816-1	Istič LTN 25B/3, 25A	ks	2,000	9,500	19,00	0,000
10	E-3122-1	Prúdový chránič OFI25-4p, 0,03G, 30mA	ks	4,000	28,334	113,34	0,000
11	E-3201-0	Istič s prúdovým chráničom OLI 10B-1N, 030AC	ks	4,000	42,500	170,00	0,000
12	E-3201-1	Istič s prúdovým chráničom OLI 16B-1N, 030AC	ks	8,000	32,583	260,66	0,000
13	H-4053-6	Prepáťová ochrana FLP-12, 5V/4	ks	1,000	112,500	112,50	0,000
14	P. C.	Zostavenie rozvádzača	ks	1,000	185,000	185,00	0,000

Celkom

10 558,71

85,798



K BODU Č. 7

NÁVRH UZNESENÍ

na schválenie

Mestskému zastupiteľstvu

Vypracovala a predkladá:	Ing. Žaneta Maliniaková vedúca oddelenia správy majetku mesta
Predložené na schválenie do MsZ:	30.3.2020

1.) Banskobystrický samosprávny kraj, Nám SNP23, 974 01 Banská Bystrica

BBSK požiadala Mesto Krupina o prenechanie mestského pozemku o celkovej výmere 6783,85 m² do prenájmu, a to za účelom realizácie výstavby zariadenia sociálnych služieb v okrese Krupina.
(Žiadosť je prílohou tohto materiálu)

Dôvodová správa:

Dňa 5.3.2020 sa konalo na Mestskom úrade v Krupine pracovné stretnutie so zástupcami BBSK, ako aj so zástupcami vedenia mesta, ohľadom plánovaného zámeru výstavby zariadenia sociálnych služieb.

Témou rokovania bolo :

- predpokladané investície spojené s vybudovaním infraštruktúry pre budúce sociálne zariadenie
- bude to nacenené v nákladoch BBSK alebo Mesta Krupina ?
- aký bude spôsob odvedenia dažďovej vody ?
- ako sa bude Mesto podieľať na vyvolaných investíciách a v akej výške?

Vyjadrenie zo strany Mesta na pracovnom stretnutí:

- žiada, aby občania mesta Krupina boli prednostne umiestňovaní v zariadení,
- mesto akceptuje nájom pozemku symbolický a dlhodobý, avšak symbolickú cenu ako aj bližšie podmienky musí určiť MsZ
- zriadenie bezodplatného vecného bremena na časť pozemku pre vybudovanie prístupu a parkovacích miest BBSK,
- p. primátor navrhol, že osloví Stredoslovenskú vodárenskú spoločnosť, a.s. Banská Bystrica, aby zabezpečila pripojenie na verejný vodovod a verejnú kanalizáciu – bude rokovať, aby 155 bm vodovodu a kanalizácie bolo z ich strany vybudované ako predĺženie vodovodného a kanalizačného rádu do tejto lokality, (žiadosť Mesta Krupina o zaradenie do investičného plánu musí byť podaná do 30.6.2020)
- záleží časovo, kedy to bude realizované, potrebné uznesenie MsZ a BBSK,
- v prípade, že bude riešiť trasovania inž. sietí novou navrhnutou cestou, tak body osvetlenia zabezpečí mesto
- návrh nového trasovania inž. sietí k pozemku predpokladá skrátenie dĺžky sietí o cca 40 % , aj to je benefit pre vyvolanú investíciu
- navrhuje prehodnotiť – „Možnosť vybudovať dvojpodlažnú budovu“ – z dôvodu úspory vstupných nákladov
- Mgr. Surovcová – zvážiť koncepciu stavby, nie dlhú stavbu, ale nejakú do oblúku, pretože všetci pacienti budú potrebovať kvalitný a fundovaný personál, a to je dôvod prečo nie zvoliť Sebechleby pre výstavbu sociálneho zariadenia ale Krupinu, okres. mesto. To znamená, že treba výber lokality zvážiť nie len z ekonomickej stránky – vyvolané investície, ale aj z pohľadu zabezpečenia odbornej starostlivosti.
- pre zástupcov mesta je dôležité, aby si klienti z bansko-bystrického kraja mohli dovoliť nadštandard, ktorý je plánovaný v novom zariadení.
- Plánované spoločné priestory sú nadštandard – vyjadril sa Ing. arch. Lendvorský
- Preveriť financovanie cez ŠFRB – na metráž, aké sú limity, viaczdrojové financovanie – vyjadril sa p. primátor

Stanovisko BBSK:

- Zariadenie bude orientované pre seniorov a špecializované na klientov s diagnózou Alzheimer, ...
- Architektonická stránka – zatiaľ je to len štúdia,

Požiadavka zo strany Mesta:

- aby do žiadosti zo strany BBSK bola zapracovaná konkrétna výmera požadovaného pozemku, t.z.: pozemok rozdeliť na dvoje alebo v celku. Nie je podmienkou pozemok deliť.
- v prípade rozdelenia pozemku na zastavanú časť s areálom a ostatnú časť na zastavanú parkoviskom , je potrebné sa vyjadriť, či sa bude riešiť vzťah k pozemku nájmom alebo vecným bremenom.
- výšku nájomného za celý predmet nájmu riešiť jednotkovou cenou za rok, a nie za celé obdobie 30 rokov, ako pôvodne požiadaval BBSK.

(Pôvodná predstava a požiadavka zo strany BBSK bola výška nájomného za celý predmet nájmu 1,- Eur za 30 rokov).

- na základe výstupu z pracovného rokovania je návrh nájomného 1,- Eur/rok za predmet nájmu – t.j. za pozemok podľa architektonického návrhu – zastavaná časť pozemku vrátane areálu so zelenou plochou.

Záver rokovania:

- BBSK zašle v najbližšej dobe (do 31.3.) žiadosť na Mesto Krupina, na základe výstupu z pracovného stretnutia,
- žiada, aby táto žiadosť bola prerokovaná v najbližšom marcovom MsZ
- žiada, aby následne bola poslaná odpoveď aj súhlasné stanovisko mesta, ktoré bude prerokované v zastupiteľstve BBSK.
- BBSK očakávaná odpoveď MsZ v Krupine na žiadosť :
 - dlhodobý nájom (30 rokov),
 - za akých podmienok nájmom,
 - zdieľanie investície, kde je mesto ochotné podieľať sa – v ktorých investíciách (hlavná vetva - vodovodná, kanalizácia, cesta, osvetlenie, atď...)
 - Cena nájomného – 1,- EUR/rok
- BBSK následne pošle návrh Nájomnej zmluvy najskôr do MsZ v 4/2020,
- následne budú riešené ďalšie kroky.

Stanovisko MsÚ k jednotlivým bodom žiadosti:

1. *nájom predmetných pozemkov posudzovaných ako prípad hodný osobitného zreteľa za cenu 1 Euro za rok za celok na dobu neurčitú.*

- v prípade súhlasu s prenechaním požadovaného pozemku do nájmu – odporúča sa **prenájom pozemku spôsobom, ako prípad hodný osobitného zreteľa v súlade s § 9a ods. 8 písm. c) zákona č. 138/1991 Zb. o majetku obcí v znení neskorších predpisov,** s odôvodnením osobitného zreteľa – **prenechanie pozemku za účelom vybudovania nového zariadenia pre verejnoprospešné služby**
- výmera pozemku – podľa predloženej architektonickej štúdie, a to **6783,85 m²**
- výška nájomného za celok (návrh: 1,- Eur / rok za celý predmet nájmu) **(áno / nie)**
- doba nájmu **na dobu neurčitú alebo na dobu určitú ?** (na pracovnom stretnutí žiadali o dobu nájmu na 30 rokov, v žiadosti je už napísané na dobu neurčitú)

Poznámka:

- najprv sa schvaľuje zámer prenájmu
- podmienky nájomnej zmluvy budú schvaľované až na ďalšom MsZ po predložení návrhu Nájomnej zmluvy zo strany BBSK

Mestské zastupiteľstvo v Krupine

schvaľuje / neschvaľuje

- a) spôsob prenájmu majetku, bližšie špecifikovaného v písm. b) tohto uznesenia ako prípad hodný osobitného zreteľa,
- b) zámer prenájmu pozemku ako prípad hodný osobitného zreteľa v súlade s § 9 a ods. 8 písm. c) zákona č. 138/1991 Zb. o majetku obcí v znení neskorších predpisov, konkrétne

pozemok vo vlastníctve Mesta Krupina, k.ú. Krupina, okres Krupina, v požadovanej výmere cca 6783,85 m², nachádzajúci sa na parcelách vedených na LV 2952, 7716 a 4609, menovite:

- parcela registra C č. 2031/7 o výmere 1535 m², druh trvalý trávny porast, LV 7716,
- parcela registra C č. 2031/8 o výmere 1535 m², druh trvalý trávny porast, LV 7716,
- parcela registra C č. 2031/5 o výmere 336 m², druh trvalý trávny porast, LV 4609,
- časť parcely registra E č. 6455/1 o výmere 3041 m², druh orná pôda, LV 2952,
- časť parcely registra E č. 6454 o výmere 3998 m², druh orná pôda, LV 7716,

v požadovanej výmere 6 783,85 m², ktorý bude zameraný geometrickým plánom do novovytvorenej parcely, v prospech Banskobystrického samosprávneho kraja, so sídlom Námestie SNP 23, 974 01 Banská Bystrica, IČO 37828100, za účelom výstavby nového Domova dôchodcov a domova sociálnych služieb pre okres Krupina v meste Krupina, vo výške nájomného, na dobu

Požadovaná výmera pozemku 6 783,85 m² je určená na základe vypracovanej architektonickej štúdie. Kapacita nového zariadenia bude pre 40 klientov.

schvaľuje / neschvaľuje

c) Mesto Krupina, sa bude / nebude podieľať na spolufinancovaní predpokladaných vynútených investičných nákladov pre realizáciu výstavby zariadenia, ktoré sú predbežne ohodnotené, a konkrétne sa jedná o infraštruktúru:

- dopravné napojenie (prístupovú komunikáciu)
- inžinierske siete
- chodník
- verejné osvetlenie, všetko po areál samotného zariadenia BBSK,

a to vo výške

schvaľuje / neschvaľuje

d) Mesto Krupina, ako vlastník pozemku a zároveň budúci prenajímateľ pozemku si podmieňuje pre uzatvorenie tohto právneho vzťahu k pozemku, určeného pre výstavbu sociálneho zariadenia – aby pri umiestňovaní klientov (resp. pri pridelovaní miest) do Domova dôchodcov a domova soc. služieb boli uprednostnení občania z trvalým pobytom v Krupine, a to v minimálnom počte z celkovej kapacity domova pre seniorov a v minimálnom počte z celkovej kapacity domova sociálnych služieb a špecializovaného zariadenia. **áno / nie (ak áno v akom počte)**

Dôvod hodný osobitného zreteľa je skutočnosť, že Mesto Krupina, ako vlastník pozemku, prenajíma predmetný pozemok za účelom vybudovania nového zariadenia pre verejnoprospešné služby.

2. **podmienky schválenia realizácie zámeru a výšku spolufinancovania mestom Krupina predpokladaných vynútených investičných nákladov na realizáciu:**

- a) **dopravného napojenia (prístupovej komunikácie)**
- b) **inžinierskych sietí**
- c) **chodníka**
- d) **verejného osvetlenia**

Vyjadrenie k jednotlivým bodom z oddelenia výstavby:

a) **možnosť dopravného napojenia a prístupovej komunikácie** - Mesto Krupina ponúklo variantu cez parcelu č. 2015/1, ktorá svojim určením spĺňa požiadavky investora. Táto parcela je evidovaná ako miestna a účelová komunikácia, je priamo napojená na cestu 1. triedy. Z časti musí byť využitá pre tento účel aj parcela KN-C č. 908/1, ktorá je toho času vo vlastníctve Slovenskej republiky, a v správe Okresného úradu Ban. Bystrica. Táto komunikácia bola v minulosti využívaná ako prístupová cesta, avšak teraz je táto parcela zatrávnená.

Na tejto parcele boli vykopané dve sondy, z ktorých sa predbežne určila trieda zeminy pre výpočet predbežných nákladov na výstavbu komunikácie a sietí.

b) **na inžinierske siete - vodu, kanalizáciu**, možné je napojenie pri ceste 1. triedy. Hlavná kanalizácia a voda je vedená súbežne s cestou 1. triedy. Kanalizácia dn 400 sa nachádza pri výjazde na cestu 1. triedy. Voda sa nachádza na druhej strane cesty 1. triedy v zelenom páse.

c) **predpokladané náklady na výstavbu zahŕňajú :**

- výstavbu komunikácie v šírke 5,5 metra, chodníka v šírke 1,5 m - dĺžka 180 m - náklad 120.595,- bez DPH

- výstavbu jednotnej kanalizácie splaškovej a dažďovej (dažďová kanalizácia iba pre odvedenie vody z komunikácie) - náklad 78.493,- bez DPH

d) **verejné osvetlenie** – náklad 9.525,-bez DPH

Celkový predpokladaný náklad na výstavu prístupovej komunikácie a inžinierskych sietí je vo výške : **250.337,- Eur s DPH.**

3. v prípade potreby zabratia pozemkov, ktoré nie sú v majetku Mesta Krupina a bude potrebné ich nadobudnutie alebo zabezpečenie iného právneho stavu z dôvodu naplnenia bodu č. 2:

Jedná sa o časť pozemku nachádzajúci sa na parcele 908/1 o výmere 449 m², druh záhrada, vedený na LV č. 2558, a to vo vlastníctve Slovenskej republiky a v správe Okresného úradu Banská Bystrica, Nám L. Štúra , Banská Bystrica.

Mesto Krupina osloví správcu pozemku a podá žiadosť na odkúpenie časti pozemku, ktorý bude zameraný geometrickým plánom.

- Náklady spojené s majetkov právnym vysporiadaním pozemku vo vlastníctve SR budú vynaložené zo strany Mesta Krupina- **áno /nie**



12.03.2020

Mesto Krupina
SvätoTrojičné námestie 4/4
963 01 Krupina

Váš list číslo/zo dňa

Naše číslo
06984/2020/O30/JPZP-3
09871/2020

Vytavuje/lnka
Ing. arch. Hana Kasová
048/4325123

Banská Bystrica
12. 03. 2020

Vec

Žiadosť o prenechanie pozemkov do nájmu

Banskobystrický samosprávny kraj si Vás dovoľuje požiadať o prenechanie pozemkov o celkovej výmere 6783,85 m² nachádzajúcich sa v k.ú. Krupina, okres Krupina vedených Okresným úradom Krupina katastrálnym odborom:

- časť parc. KN-C č. 2030 – orná pôda
- časť parc. KN-C č. 2031/1 – trvalý trávny porast resp. pozemkov KN-E:
- časť parc. 6455/1 – orná pôda
- časť parc. 6454 – orná pôda, zapísaných na LV č. 7716 a 2952

a pozemkov

- parc. KN-C č. 2031/7 - trvalý trávny porast o výmere cca 1535 m²
- parc. KN-C č. 2031/8 - trvalý trávny porast o výmere cca 1535 m², zapísaných na LV č. 7716
- parc. KN-C č. 2031/5 - trvalý trávny porast o výmere cca 336 m², zapísaného na LV č. 4609.

Dôvodom našej žiadosti je zámer Banskobystrického samosprávneho kraja realizovať v okrese Krupina výstavbu zariadenia sociálnych služieb pre 40 klientov, podľa architektonickej štúdie (autor: doc. Ing. arch. Zuzana Čerešňová, PhD., Ing. arch. Michal Kacej, FA STU Bratislava), na vyššie uvedených pozemkoch v majetku mesta. Uvažujeme aj s alternatívnym riešením v obci Sebachleby.

Dovoľujeme si Vás požiadať o vyjadrenie k nasledovnému:

1. nájmu predmetných pozemkov posudzovanému ako prípad hodný osobitného zreteľa za cenu 1 Euro za rok za celok na dobu neurčitú. Dôvodom osobitného zreteľa je vybudovanie nového zariadenia pre verejnoprospešné služby.
2. podmienkam schválenia realizácie zámeru a výške spolufinancovania mestom Krupina predpokladaných vynútených investičných nákladov na realizáciu:
 - a) dopravného napojenia (prístupovej komunikácie)
 - b) inžinierskych sietí
 - c) chodníka
 - d) verejného osvetlenia

Telefón
048/4325111

Fax
048/4325515

IČO
37828100

E-mail
podatelna@bbsk.sk

Internet
www.bbsk.sk

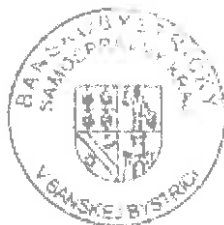
3. prípadnej potreby záberov pozemkov, ktoré nie sú v majetku Mesta Krupina a bude potrebné ich nadobudnutie alebo zabezpečenie iného právneho stavu z dôvodu naplnenia bodu č. 2

Banskobystrický samosprávny kraj v prípade potreby zabezpečí vypracovanie geometrického plánu na oddelenie pozemkov vo vlastníctve Mesta Krupina parcely KN-C č. 2030 a 2031/1 resp. KN-E č. 6455/1 a 6454 nachádzajúcich sa v k.ú. Krupina, obec Krupina, okres Krupina zapísaných na LV č. 7716 a 2952 vedených Okresným úradom Krupina katastrálnym odborom.

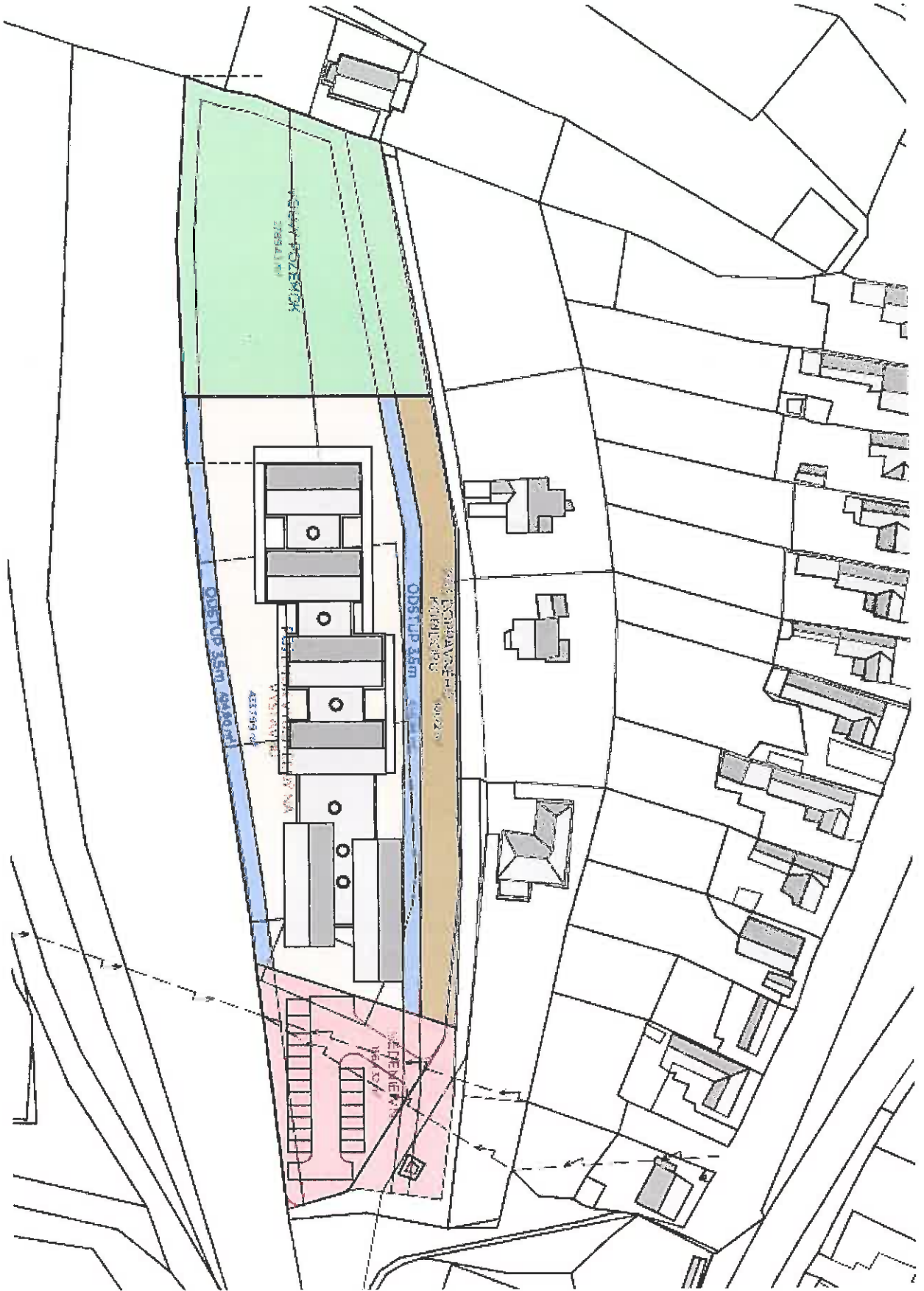
Žiadame o vyjadrenie v termíne do konca marca 2020.

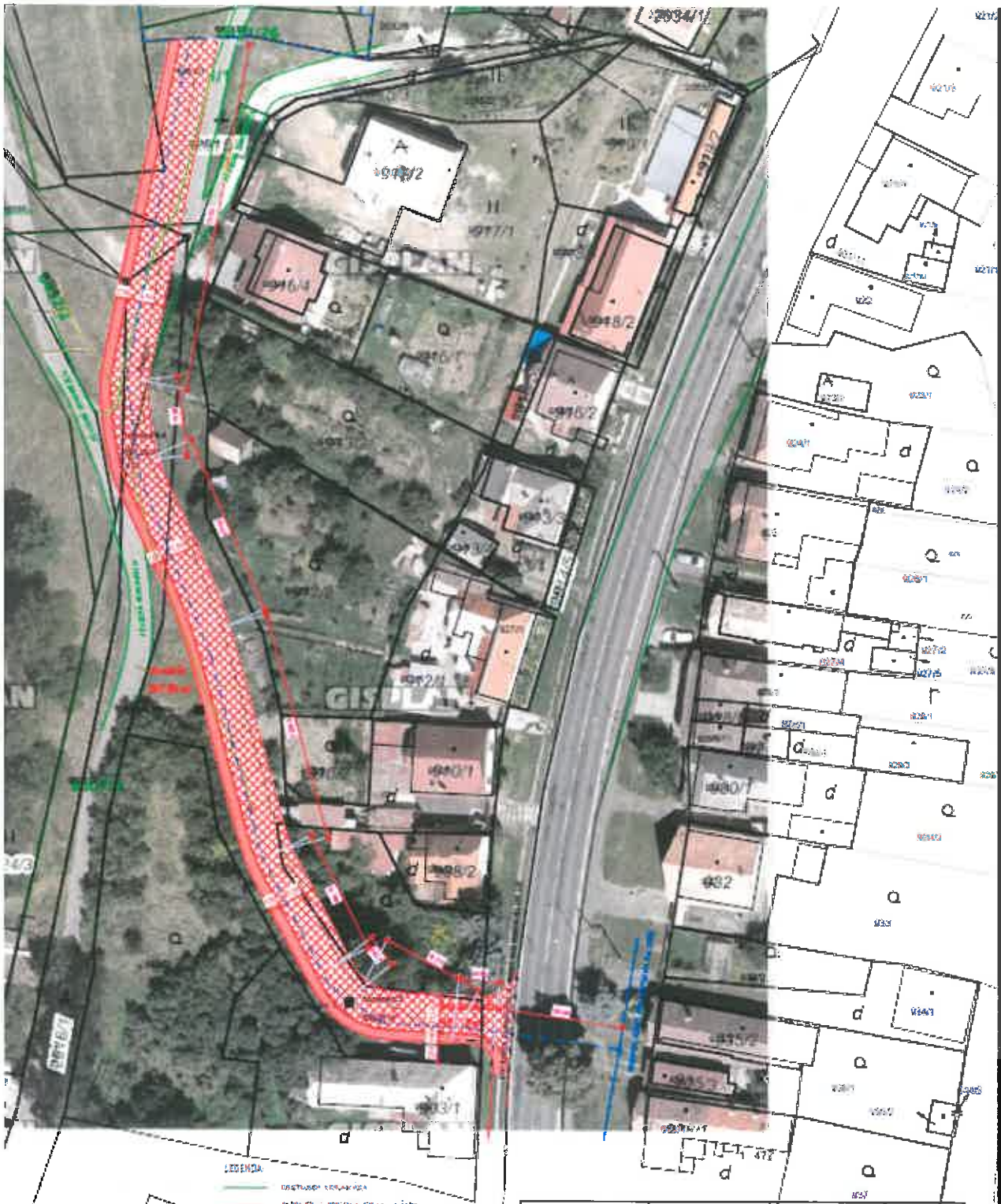
Za kladné vybavenie našej žiadosti vopred ďakujeme.

S pozdravom




Ing. Ján Lunter
predseda





- LEGENDA**
- prístupová komunikácia
 - prístupová komunikácia - záhrada
 - prístupová komunikácia - záhrada
 - prístupová komunikácia - záhrada
 - prístupová komunikácia - záhrada
 - ▨ prístupová komunikácia
 - prístupová komunikácia



VEĽKÝ PROJEKTANT	SOUPROJEKTOVÝ	STAVITEĽ	
STAVBA	PRÍSTUPOVÁ KOMUNIKÁCIA	PRÍSTUPOVÁ KOMUNIKÁCIA	
MESTO STAVBY	PRÍSTUPOVÁ KOMUNIKÁCIA	PRÍSTUPOVÁ KOMUNIKÁCIA	
PRÍSTUPOVÁ KOMUNIKÁCIA	PRÍSTUPOVÁ KOMUNIKÁCIA	PRÍSTUPOVÁ KOMUNIKÁCIA	
PRÍSTUPOVÁ KOMUNIKÁCIA	PRÍSTUPOVÁ KOMUNIKÁCIA	PRÍSTUPOVÁ KOMUNIKÁCIA	
PRÍSTUPOVÁ KOMUNIKÁCIA	PRÍSTUPOVÁ KOMUNIKÁCIA	PRÍSTUPOVÁ KOMUNIKÁCIA	



PRÍLOHA K BODU Č. 8

NÁVRH UZNESENÍ

na schválenie

Mestskému zastupiteľstvu

z ekonomického oddelenia

Vypracovala a predkladá:	Ing. Marta Murínová Ing. Adriana Žabková
Predložené na schválenie do MsZ:	30.03.2020

Uznesenie č. / 2020 – MsZ

Mestské zastupiteľstvo v Krupine
schvaľuje

vybudovanie spevnenej manipulačnej plochy na sídlisku Majerský rad vo výške cca 17 000,00 EUR a 1 svetelného bodu vo výške 1186 EUR.

Uznesenie č. / 2020 – MsZ

Mestské zastupiteľstvo v Krupine
berie na vedomie

III. aktualizáciu rozpočtu mesta na rok 2020, úpravu za mesiac marec 2020, podľa prílohy č.1 písm. a).

Uznesenie č. / 2020 – MsZ

Mestské zastupiteľstvo v Krupine
schvaľuje

III. aktualizáciu rozpočtu mesta na rok 2020 za mesiac marec podľa prílohy č.1 písm. b).

Dôvodová správa.

Návrh na III. aktualizáciu rozpočtu na rok 2020 je pripravený v zmysle VZN 11/2014 § 11 odst. 2 podľa prílohy č.1 písm. a) a písm. b).

Uznesenie č. / 2020 – MsZ

Mestské zastupiteľstvo v Krupine
ruší

20%-é navýšenie platu primátora mesta Krupina schválené v súlade s § 4 odst. 2 zákona č. 253/1994 Z.z.

Uznesenie č. / 2020 – MsZ

Mestské zastupiteľstvo v Krupine

ruší

mesačnú odmenu hlavnému kontrolóvi vo výške 15 % z mesačného platu v zmysle § 18c odst. 5 zákona 369/1990 Zb. o obecnom zriadení v znení neskorších právnych predpisov.

Uznesenie č. / 2020 – MsZ

Mestské zastupiteľstvo v Krupine
schvaľuje

pozastavenie čerpania finančných prostriedkov z Rezervného fondu, schválených v rozpočte Mesta Krupina na rok 2020 EUR spolu vo výške 90 703, 72 EUR.

Dôvodová správa.

Dávam do pozornosti návrh uvedených uznesení.

Na základe vzniknutej situácie súvisiace s infekčným ochorením COVID -19.

Jedná sa o nasledovné akcie opravu kanalizácie BD na ul. Jesenského, Farkašov dom, Tržnici a cesta na Novom cintoríne. S prácami sa začne podľa situácie, ktorá sa bude vyhodnocovať.

Ponechávajú sa akcie Okná na tržnici ,Oporný múrik nad Kotlom, Strecha na budove nemocnici a Zábrany a chodník pri Ev. veži. Spolu vo výške 112 979,14 EUR.

Uznesenie č. / 2020 – MsZ
Mestské zastupiteľstvo v Krupine
schvaľuje

čerpanie finančných prostriedkov schváleného rozpočtu mesta Krupina na rok 2020 na úrovni miezd, odvodov a energií. Na úrovni tovarov a služieb v zmysle platných zmluvných vzťahov.

Uznesenie č. / 2020 – MsZ
Mestské zastupiteľstvo v Krupine
odporúča

zriaďovateľom škôl a školských zariadení financovať v školách a školských zariadeniach pedagogických, nepedagogických a odborných zamestnancov na úrovni základných platov, odňatím všetkých ostatných príplatkov.

Dôvodová správa.

V zmysle odhadu výnosu DPFO pre jednotlivé obce a VÚC. Základný odhad KRRZ je založený na prognóze MF SR.

Pre Mesto Krupina t.z. zníženie výšky podielových daní nasledovne:
188 351 EUR 1. scenár pokles o 1,3 % HDP opatrenia v trvaní 1 mesiac,
502 573 EUR 2. scenár pokles o 5% HDP opatrenia v trvaní 2 mesiace,
861 085 EUR 3. scenár pokles o 10% HDP opatrenia v trvaní 3 mesiace.

3. aktualizácia rozpočtu na rok 2020

a) MsZ berie na vedomie

Pč.:	Text	Rozpočtové položky	Suma v €
	zniženie príjmov a výdavkov z dôvodu neprijatia ďalších FP dotácie na projekt Revitalizácia det. ihriska na Špitzerovej ulici, nakoľko FP došli ešte koncom roku 2019 a boli cez FO presunuté do rodu 2020 s kódom 131J. Avšak v schválenom rozpočte zostali s kódom 111.	zniž. pol. 322 dotácia zo ŠR kód 111 pr. 1.2.1 Strat. plán. a proj.	-8 000,00
1.		zniž. pol. 717002 rekon. a moder. kód 111 FK 06.2.0 pr. 1.2.1 Str. plán. a proj.	-8 000,00
	zvýš. pol. príjmov a výdavkov z dôvodu prijatia FP na základe sponzorského od MSL, s.r.o. na nákup knižnej publikácie	zvýš. pol. 311 granty kód 72c pr. 10.1.4 Múzeum	300,00
2.		zvýš. pol. 633009 knihy kód 72cFK 08.2.0 pr. 10.1.4 Múzeum	300,00
	zvýš. pol. príjmov a výdavkov z dôvodu prijatia FP na refundáciu miezd v MŠ	zvýš. pol. príjmov v MŠ	641,01
3.		zvýš. pol. výdavkov v MŠ	641,01
	zniženie príjmov a výdavkov z dôvodu vrátenia nevyčerpaných FP dotácia zo ŠR na voľby do NR SR	zniž. pol. 312012 dotácia zo ŠR kód 111 pr. 3.2.4 Voľby NR SR	-702,68
4.		zniž. pol. 637014 stravovanie kód 111 FK 01.6.0	-702,68
	zvýš. pol. príjmov a výdavkov z dôvodu prijatia FP preplatok SPP	zvýš. pol. príjmov v MŠ	713,92
5.		zvýš. pol. výdavkov v MŠ	713,92

Rekapitulácia zmien:

zmena príjmov MsÚ

-8 402,68

zmena príjmov RO

1 354,93

zmena výdavkov MsÚ

-8 402,68

zmena výdavkov RO

1 354,93

b) MsZ schvaľuje

Pč.:	Text	Rozpočtové položky	Suma v €
1.	presun v rámci odd. 08.2.0 v pr. 10.1.4 Muzeum na nákup knihy Detvan od Sládkoviča	zniž. pol. 633004 prev. stroje kód 41 zniž. pol. 633006 vs. materiál kód 41 zniž. pol. 637004 vs. služby kód 41 zvýš. pol. 633009 knihy, časopisy kód 41	-100,00 -100,00 -100,00 300,00
2.	presun v rámci odd. 06.6.0 v pr. 11.6 Bývanie, obč. vybavenosť na opravu elektroinštalácie garáže na Jilemnického ulici	zniž. pol. 633006 vs. materiál kód 41 zvýš. pol. 635006 opravy a údržba kód 41	-219,04 219,04
3.	presun z odd. 06.2.0 do odd. 09.2.1.1 v progr. 1.2.1 Str. plán. a proj. na realizáciu VO na stavebné práce a spracovanie PD pre rekonštrukciu elektroinštalácia učebne biológie a IKT	zniž. pol. 637005 špec. služby od 41 FK 06.2.0 zvýš. pol. 637005 špec. služby kód 41 FK 09.2.1.1 zniž. pol. 717002 rekonštr. a moder. kód 41 FK 06.2.0 zvýš. pol. 716 PD kód 41 FK 09.2.1.1	-350,00 350,00 -240,00 240,00
4.	presun z odd. 06.2.0 do odd. 05.1.0 v pr. 1.2.1 Str. plán. a proj. na realizáciu VO na nákup komunálnej techniky, na spracovanie PD na výstavbu zariadenia na zhodnotenie biol. rozlož. odpadu a na spracovanie žiadosti o NFP	zniž. pol. 637005 špec. služby kód 41 FK 06.2.0 zvýš. pol. 637005 špec. služby kód 41 FK 05.1.0 zniž. pol. 717002 rekonštr. a moder. kód 41 FK 06.2.0 zvýš. pol. 716 PD kód 41 FK 05.1.0 zniž. pol. 637005 špec. služby kód 41 FK 06.2.0 zvýš. pol. 637005 špec. služby kód 41 FK 05.1.0	-3 840,00 3 840,00 -4 990,00 4 990,00 -4 920,00 4 920,00

	presun z odd. 06.2.0 do odd. 08.1.0 v progr. 1.2.1 Str. plán. a proj. na realizáciu VO na stavebné práce k proj. Rekonštr. atletickej dráhy a atlet. sektorov	zniž. pol. 637005 špec. služby kód 41 FK 06.2.0	-2 340,00
5.	presun v rámci odd. 06.2.0 v pr. 1.2.1 Str. plán. a proj. na spracovanie PD pre potreby realizácie VO k projektu Revitalizácia det. ihriska na Špitizerovej ulici	zvýš. pol. 637005 špec. služby kód 41 FK 08.1.0	2 340,00
6.	zvýšenie príjmov a výdavkov z dôvodu prijatia FP z dobropisov a z úrokov na účtoch v banke ZŠ JCH	zniž. pol. 717002 rekonštr. a moder. kód 41 FK 06.2.0	-150,00
7.	zvýšenie príjmov a výdavkov z dôvodu prijatia FP z dobropisov a z úrokov na účtoch v banke ZŠ JCH	zvýš. pol. 716 PD kód 41 FK 06.2.0	150,00
8.	zvýšenie príjmov a výdavkov z dôvodu prijatia FP z úrokov na účtoch v banke ZUŠ	zvýš. položiek príjmov v ZŠ JCH kód 41	3 092,22
9.	zvýšenie príjmov a výdavkov z dôvodu prijatia FP z dobropisov KCaMAS	zvýš. položiek výdavkov v ZŠ JCH kód 41	3 092,22
		zvýš. položiek príjmov v ZUŠ kód 41	27,36
		zvýš. položiek výdavkov v ZUŠ kód 41	27,36
		zvýš. položiek príjmov v KCaMAS kód 41	420,76
		zvýš. položiek výdavkov v KCaMAS kód 41	420,76
		zniž. pol. výdavkov v ZŠ JCH kód 131J	-15 256,80
		zniž. pol. výdavkov pre SZŠ v ZŠ JCH kód 131J	-1 887,60
		zniž. pol. výdavkov v ZŠ EMŠ kód 131J	-14 779,20
		zniž. pol. výdavkov v MŠ na obedy zadarmo kód 131J	-5 181,60
		zniž. pol. výdavkov v MŠ na HN stravu kód 131J	0,00
		zvýš. pol. 637027 vrátky kód 131J FK 09.1.2.1 pr. 8.1.1 ZŠ JCH	12 058,80
	presun v rámci odd. 09 z pr. 8.1.1 ZŠ JCH, 8.1.2 ZŠ EMŠ a 8.2.1 MŠ ako sam. RO do	zvýš. pol. 637027 vrátky kód 131J FK 09.2.1.1 pr. 8.1.1 ZŠ JCH	5 085,60
		zvýš. pol. 637027 vrátky kód 131J FK 09.1.2.1 pr. 8.1.2 ZŠ EMŠ	9 852,80

10.	rozpočtu MsÚ na progr. 8.2.1 MŠ z dôvodu vrátenia nevyč. dotácie na obedy a HN stravu v škol zariadeniach	zvýš. pol. 637027 vrátky kód 131J FK 09.2.1.1 pr. 8.1.2 ZŠ EMŠ	4 926,40
		zvýš. pol. 637027 vrátky kód 131J FK 09.1.1.1 pr. 8.2.1 MŠ	5 181,60
11.	presun v rámci odd. 01.6.0 v pr. 3.2.4 Volby do NR SR podľa skutočného čerpania dotácie	zvýš. pol. 637026 Odmeny členom a zapis. kód 111	1 035,43
		zniž. pol. 637027 odmeny a prisp. reprez. kód 111	-861,30
		zniž. pol. 633016 reprez. kód 111	-174,13
12.	presun v odd. 04.5.1 z progr. 7.2.1 Zimná údržba do progr.7.3.1 Rekonštrukcia ciest na vybudovanie manipulačnej plochy na MR	zniž. pol. 635006 opravy a údržba kód 41 FK 04 5.1	-17 000,00
		zvýš. pol. 717001 výstavba kód 41 FK 04.5.1	17 000,00
13.	presun v odd. 04.5.1 do odd. 06.4.0 z progr. 7.2.1 Zimná údržba do progr. 11.1 Verejné osvetlenie	zniž. pol. 635006 opravy a údržba kód 41 FK 04 5.1	-1 186,00
		zvýš. pol. 717002 rekonštrukcia kód 41 FK 04.5.1	1 186,00
14.	presun v odd. 04.5.1 z progr. 7.2.1 Zimná údržba do progr. 7.4 Dopravné značenie	zniž. pol. 635006 opravy a údržba kód 41 FK 04 5.1	-4 000,00
		zvýš. pol. 635006 opravy a údržba kód 41 FK 04.5.1	4 000,00
15.	presun z odd. 01.1.2 do odd. 02.2.0 CO z pr. 13.1 do pr. 5.2. CO	zvýš. pol. 637004 Všeobecné služby kód 414 FK 02.2.0	1 000,00
		zvýš. pol. 633006 Materiál kód 41 FK 02.2.0	1 000,00
		zniž. pol. 637004 Všeobecné služby kód 41 FK 01.1.2	-2 000,00
16.	presun v odd. 03.1.0 pr.5. 1. 1 na príspevok za prácu v MsP vo výške 3% z vymeriavacieho základu	zniž. pol. 635005 ošpeciálne stroje kód 41 FK 03.1.0	-1 666,00
		zvýš. pol. 625002 starobné poistenie kód 41 FK 03.1.0	1 666,00

Rekapitulácia zmien:

zmena príjmov MsÚ
zmena príjmov RO

0,00
3 540,34

37 105,20
-33 564,86

zmena výdavkov MsÚ
zmena výdavkov RO

-8 402,68
4 895,27
28 702,52
-32 209,93

zmena príjmov MsÚ
zmena príjmov RO
zmena výdavkov MsÚ
zmena výdavkov RO

Celková rekapitulácia zmien:

V Krupine: 11.3.2020
Vypracovala: Ing. Andrea Risková
Vypracovala: Ing. Marta Murínová