

Prehľad vyzbieraných zložiek komunálneho odpadu na území Mesta Krupina za rok 2019
spoločnosťou Marius Pedersen, a.s.

TRIEDENÉ ZLOŽKY KOMUNÁLNEHO ODPADU				
Kód odpadu	Názov odpadu	Množstvo (t)	Y kód	kód koncovky
20 01 04	Obaly z kovu	2,260		R 4
15 01 05	Kompozitné obaly	0,000		
16 01 03	Opotrebované pneumatiky	0,000		
17 09 04	Zmiešané odpady zo stavieb a demolácií	0,000		
20 01 01	Papier a lepenka	32,411		R 3
20 01 02	Sklo	64,084		R 5
20 01 03	Viacvrstvové kombinované materiály na báze lepenky	0,960		R 3
20 01 08	Biologicky rozložiteľný kuchynský a reštauračný odpad	0,058		R 9
20 01 21	Žiarivky a iný odpad obsahujúci ortuť	0,068	29	R 4
20 01 23	Vyradené zariadenia obsahujúce chlórfluórované uhľovodíky	7,960	45	R 4
20 01 25	Jedlé oleje a tuky	0,218		R 9
20 01 26	Oleje a tuky iné ako uvedené v 20 01 25	0,460	8	R 9
20 01 27	Farby, tlačiarenské farby, lepidlá a živice obsahujúce nebezpečné látky	0,182	12	D 1
20 01 28	Farby, tlačiarenské farby, lepidlá a živice iné ako uvedené v 20 01 27	0,000		
20 01 33	Batérie a akumulátory uvedené v 16 06 01, 16 06 02 alebo 16 06 03	0,442	31	R 4
20 01 34	Batérie a akumulátory iné ako uvedené v 20 01 33	0,000		
20 01 35	Vyradené elektrické a elektronické zariadenia zariadenia iné ako uvedené v 20 01 33	6,625	22	R 4
20 01 36	Vyradené elektrické a elektronické zariadenia zariadenia iné ako uvedené v 20 01 33	12,916		R 4
20 01 39	Plasty	64,822		R 3
20 01 40	Kovy	7,610		R 4
20 02 01	Biologicky rozložiteľný odpad	34,181		R 3
20 03 08	Drobný stavebný odpad	76,790		D 1
Celkové množstvo (t)		312,047		

Všetky uvedené údaje sú množstvami vyzbierané spoločnosťou Marius Pedersen, a.s. Pre vyjadrenie celkového výskytu uvedených zložiek komunálneho odpadu je potrebné ku týmto zložkám pripočítať aj množstvá odpadov a triedených zložiek komunálneho odpadu vyzbieraných inými subjektami pôsobiacimi na území Mesta Krupina.



189

Prehľad vyzbieraných zložiek komunálneho odpadu na území Mesta Krupina za rok 2019

OSTATNÉ ZLOŽKY KOMUNÁLNEHO ODPADU				
Kód odpadu	Názov odpadu	Množstvo (t)	Y kód	kód koncovky
08 03 17	Odpadový toner do tlačiarne	0,000		
20 01 05	Obaly obsahujúce zvyšky nebezpečných látok alebo kontaminované nebezpečný	2,042	8	D 1
15 01 10	Obaly obsahujúce zvyšky nebezpečných látok alebo kontaminované nebezpečný	0,000	8	D 1
15 02 02	Absorbenty, filtračné materiály vrátane olejových filtrov	0,000		
17 01 02	Tehly	0,000		
17 01 07	Zmesi betónu, tehál, obkladačiek, dlaždíc a keramiky	0,000		
17 06 05	Stavebné materiály obsahujúce azbestStavebné materiály obsahujúce azbest	0,000		
20 02 03	Iné biologicky nerozložiteľné odpadyIné biologicky nerozložiteľné odpady	0,000		
20 03 01	Zmesový komunálny odpad	1887,770		D 1
20 03 02	Odpad z trhovísk	0,000		
20 03 03	Odpad z čistenia ulíc	0,000		
20 03 07	Objemný odpad	159,100		D 1
Celkové množstvo (t)		2048,912		

Celkové množstvo triedených zložiek (t)	312,05
Celkové množstvo ostatných zložiek (t)	2048,91
Celkové množstvo všetkých zložiek (t)	2360,959
Celková vytriedenosť (%)	13,22%

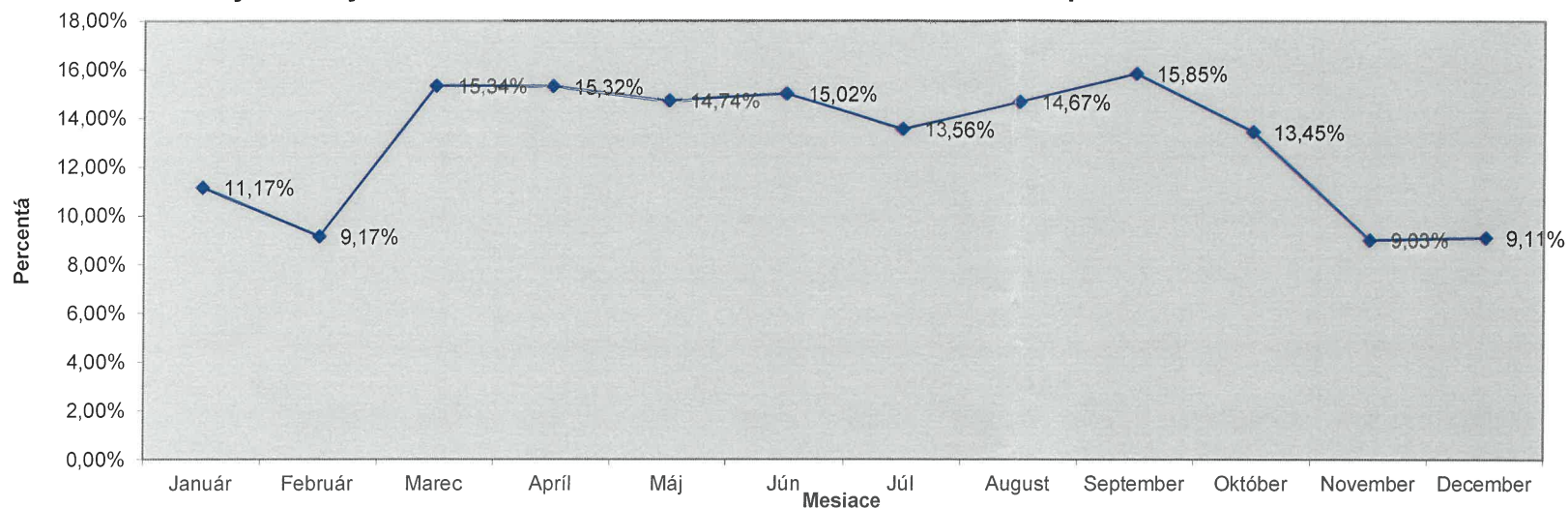
Všetky uvedené údaje sú množstvá vyzbierané spoločnosťou Marius Pedersen, a.s. Pre vyjadrenie celkového výskytu uvedených zložiek komunálneho odpadu je potrebné ku týmto zložkám pripočítať aj množstvá odpadov a triedených zložiek komunálneho odpadu vyzbieraných inými subjektami pôsobiacimi na území Mesta Krupina.

1
iČo



Handwritten signature in blue ink.

Vývoj v množstvách zložiek komunálneho odpadu na území Mesta Krupina a podiel vytriedených zložiek z celkového množstva komunálneho odpadu v roku 2019

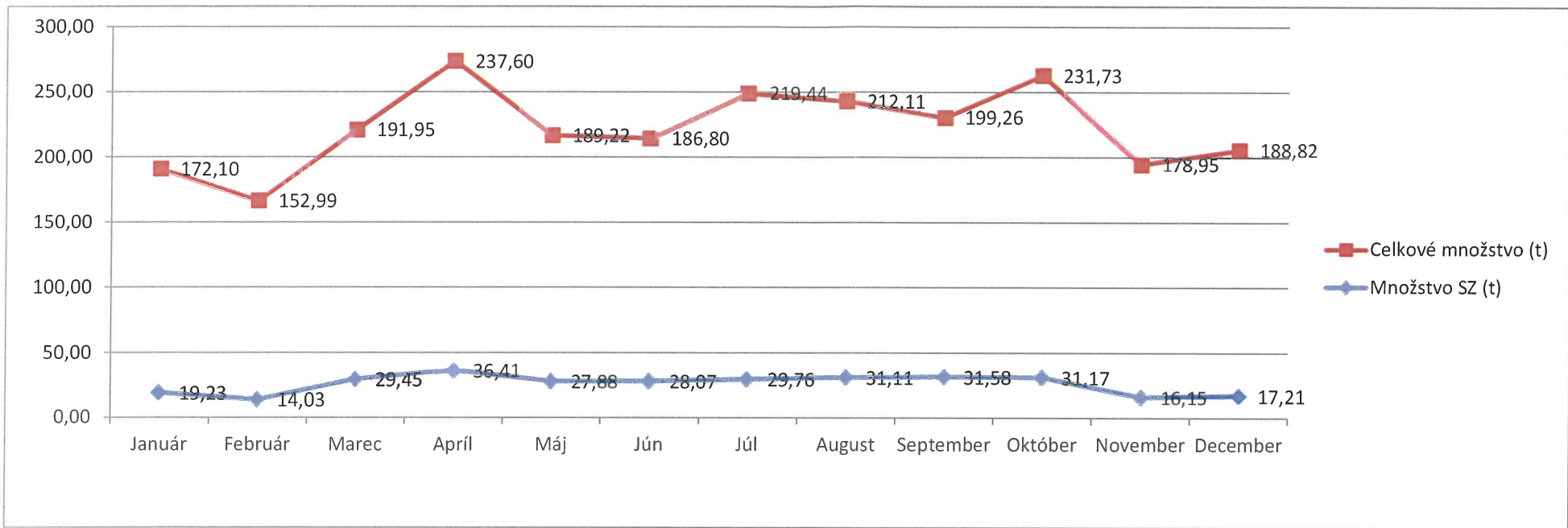


Mesiac	Január	Február	Marec	Apríl	Máj	Jún	Júl	August	September	Október	November	December	Spolu
Triedené zložky KO (t)	19,23	14,03	29,45	36,41	27,88	28,07	29,76	31,11	31,58	31,17	16,15	17,21	312,05
Ostatné zložky KO	152,87	138,96	162,50	201,19	161,33	158,74	189,68	181,00	167,69	200,56	162,79	171,61	2048,91
Spolu KO v (t)	172,10	152,99	191,95	237,60	189,22	186,80	219,44	212,11	199,26	231,73	178,95	188,82	2360,96
Vytriedenosť v (%)	11,17%	9,17%	15,34%	15,32%	14,74%	15,02%	13,56%	14,67%	15,85%	13,45%	9,03%	9,11%	13,22%

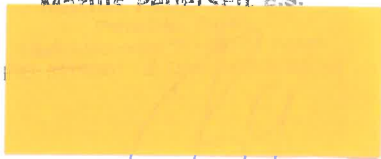
Mesiac	Január	Február	Marec	Apríl	Máj	Jún	Júl	August	September	Október	November	December	Spolu
Stavebný odpad (t)	5,99	2,96	12,74	5,63	6,26	7,59	8,41	8,46	7,63	6,81	2,75	1,56	76,79

Všetky uvedené údaje sú množstvá vyzbierané spoločnosťou Marius Pedersen. Pre vyjadrenie celkového výskytu uvedených zložiek komunálneho odpadu je potrebné ku týmto zložkám pripočítať aj množstvá odpadov a triedených zložiek komunálneho odpadu vyzbieraných inými subjektami pôsobiacimi na území Mesta Krupina.

Vypracoval: R. Václavík
J.Pivka

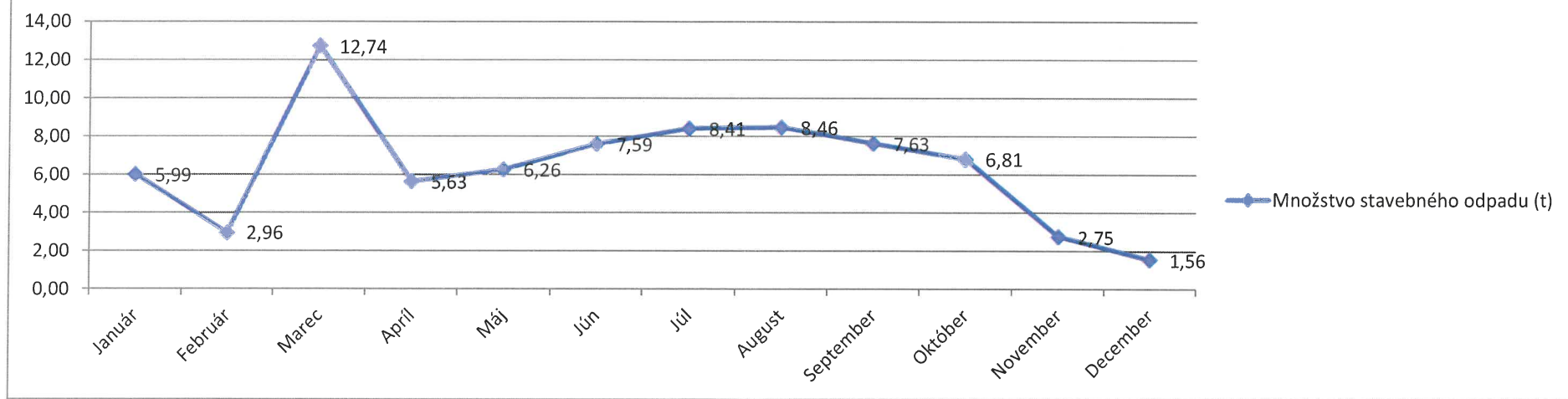


Moxius Dedersen a.s.



Handwritten blue scribble or signature.

Množstvo stavebného odpadu (t)



Martin Beránek s.s.