



## Mesto Krupina vyhlasuje obchodnú verejnú súťaž

podľa § 9a ods. 1a) zákona č. 138/1991 Zb. o majetku obcí a podľa § 281 až § 288 Obchodného zákonníka

### za účelom prenájmu poľnohospodárskych pozemkov

za dodržania nasledovných podmienok:

**1. Vyhlasovateľ:** Mesto Krupina, Svätotrojičné námestie 4/4, 963 01 Krupina, IČO : 00 320 056,

**2. Predmet OVS:** prenájom poľnohospodárskych pozemkov za účelom obhospodarovania podľa zákona č. 504/2003 Z. z. o nájme poľnohospodárskych pozemkov, poľnohospodárskeho podniku a lesných pozemkov a o zmene niektorých zákonov.

- Nehnutelný majetok pozostávajúci z parciel uvedených v zozname, tvoriaceho prílohu tohto vyhlásenia obchodnej súťaže, sa nachádza v k.ú. Krupina. Pozemky vo vlastníctve Mesta Krupina, vedené katastrálnym odborom Okresného úradu v Krupine, v celkovej výmere 50 353 m<sup>2</sup>, bližšie špecifikované v prílohe č. 1, na dobu nájmu určitú 5 rokov.

**3. Kritérium pri výbere najvhodnejších ponúk:**

- vyhlasovateľ neurčuje v podmienkach súťaže spôsob najvhodnejšieho výberu v súlade s § 286 ods. 2 Obchodného zákonníka, a je oprávnený vybrať si návrh, ktorý mu najlepšie vyhovuje.

**4. Lehota na podávanie návrhov:** do 29.3.2019 do 11,00 hod.

**5. Spôsob na podávanie návrhov:** návrh je potrebné doručiť v písomnej podobe poštou alebo osobne. Osobne do podateľne Mestského úradu v zapečatenej obálke s výrazným označením: „**OVS – prenájom poľnohospodárskych pozemkov B – neotvárať**“.

**6. Obsah súťažných návrhov:**

- identifikačné údaje uchádzača (pri fyzickej osobe: meno, bydlisko, pri právnickej osobe: názov, sídlo, IČO, výpis z obchodného registra), kontakt uchádzača, číslo účtu na ktorý bude vrátená finančná zábezpeka v prípade, že uchádzač bude neúspešný,
- fotokópia nájomnej zmluvy, čím záujemca preukáže obhospodarovanie okolitých pozemkov,
- návrh výšky nájomného, nie nižší ako 65,- Eur/ha/rok,
- doklad preukazujúci, že je poľnohospodár a je oprávnený vykonávať poľnohospodársku činnosť,
- doklad, že záujemca nemá nedoplatky alebo iné záväzky voči prenajímateľovi,
- písomný súhlas uchádzača, že súhlasí so spracovaním svojich osobných údajov počas obchodnej verejnej súťaže v zmysle zákona č. 428/2002 Z.z. o ochrane osobných údajov,
- potvrdenie o zaplatení finančnej zábezpeky.

**7. Finančná zábezpeka:** 30,- EUR, ktorá bude vrátená neúspešnému uchádzačovi bezprostredne po vyhlásení výsledku OVS a úspešnému uchádzačovi bude vrátená časť

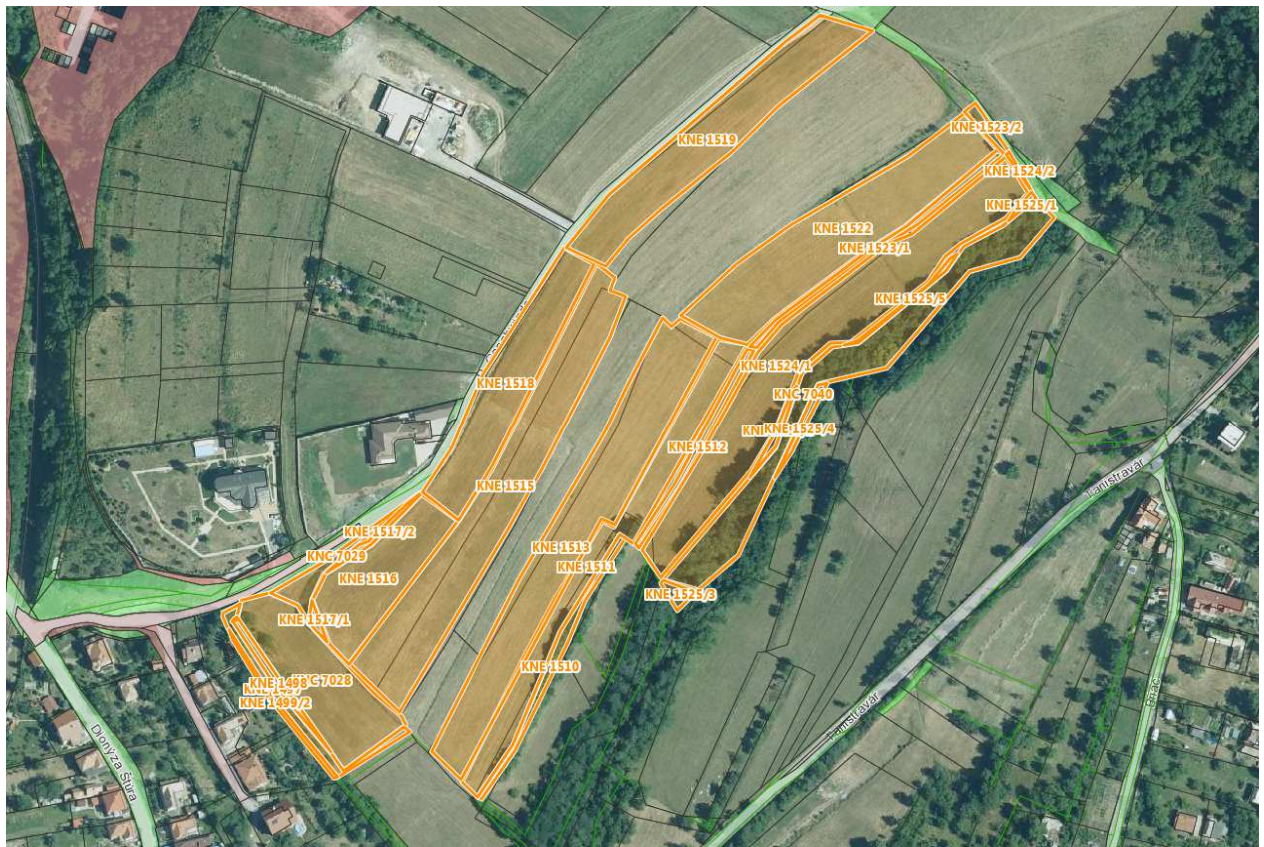
po odpočítaní nákladov súvisiacich so zverejňovaním OVS; finančnú zábezpeku je povinný uchádzač zložiť na bankový účet vyhlasovateľa: SK24 0200 0000 0000 2002 0412, prípadne do pokladne MsÚ, do poznámky je potrebné uviesť: „finančná zábezpeka – OVS nájom poľnohospodárskeho pozemku“,

- 8. Kontakt na zamestnanca MsÚ:** t.č.: 0907/211288, referent oddelenie správy majetku mesta.
9. Vyhlasovateľ si vyhradzuje právo odstúpiť od OVS bez uvedenia dôvodu.
10. Vyhlasovateľ je oprávnený odmietnuť všetky predložené návrhy až do uzavretia zmluvy s úspešným uchádzačom a zároveň má právo súťaž zrušiť.
11. V súlade s § 284 Obchodného zákonníka bude do súťaže prijatý len ten návrh, ktorý obsahom zodpovedá uverejneným podmienkam súťaže.
12. Vyhlasovateľ si v zmysle § 287 Obchodného zákonníka vyhradzuje právo odmietnuť všetky predložené návrhy.
13. Výsledok OVS odsúhlasí mestské zastupiteľstvo, na základe čoho bude zo strany vyhlasovateľa Mesta Krupina predložený návrh nájomnej zmluvy víťazovi obchodnej verejnej súťaže.
14. Účastník súťaže, ktorému MsZ schválilo prenájom poľnohospodárskej pôdy je povinný uzatvoriť nájomnú zmluvu najneskôr do 60 dní od schválenia výsledku OVS. V prípade ak nedôjde k uzatvoreniu nájomnej zmluvy do 60 dní z dôvodov na strane nájomcu, má vyhlasovateľ nárok na odstúpenie od OVS bez vrátenia finančnej zábezpeky v prospech víťaza.

**Príloha č. 1**  
**Pozemky tvoriace predmet nájmu**

p.č.	parcels registra C č.	výmera v m <sup>2</sup>	kultúra	LV č.	podiel na parcele
1	7028	3157	orná pôda	3538	1/1
2	7029	495	TTP	3538	1/1
3	7040	3892	TTP	3538	1/1
<b>výmera spolu</b>		<b>7544</b>			

p.č.	parcels registra E č.	výmera v m <sup>2</sup>	kultúra	LV č.	podiel na parcele
1	1497	520	TTP	4479	1/1
2	1498	282	TTP	4479	1/1
3	1510	546	TTP	4479	1/1
4	1511	3605	orná pôda	4479	1/1
5	1512	392	TTP	4479	1/1
6	1513	6261	orná pôda	4479	1/1
7	1515	6390	orná pôda	4479	1/1
8	1516	2716	orná pôda	4479	1/1
9	1517/1	71	TTP	4479	1/1
10	1517/2	129	TTP	4479	1/1
11	1518	3335	orná pôda	4479	1/1
12	1519	4315	orná pôda	4479	1/1
13	1522	5468	orná pôda	4479	1/1
14	1523/1	498	TTP	4479	1/1
15	1523/2	156	TTP	4479	1/1
16	1524/1	7568	TTP	4479	1/1
17	1524/2	28	TTP	4479	1/1
18	1525/1	127	TTP	4479	1/1
19	1525/2	42	TTP	4479	1/1
20	1525/3	132	TTP	4479	1/1
21	1525/4	153	TTP	4479	1/1
22	1525/5	75	TTP	4479	1/1
<b>výmera spolu</b>		<b>42809</b>			
<b>celková výmera</b>		<b>50353</b>			



OVS vyvesená dňa: 28.2.2019  
OVS zvesená dňa: 15.3.2019