

**Prehľad vyzbieraných zložiek komunálneho odpadu na území Mesta Krupina za rok 2018
spoločnosťou Marius Pedersen, a.s.**

TRIEDENÉ ZLOŽKY KOMUNÁLNEHO ODPADU		
Kód odpadu	Názov odpadu	Množstvo (t)
20 01 04	Obaly z kovu	0,940
15 01 05	Kompozitné obaly	0,000
16 01 03	Opotrebované pneumatiky	0,000
17 09 04	Zmiešané odpady zo stavieb a demolácií	0,000
20 01 01	Papier a lepenka	23,457
20 01 02	Sklo	68,301
20 01 03	Viacvrstvové kombinované materiály na báze lepenky	0,600
20 01 08	Biologicky rozložiteľný kuchynský a reštauračný odpad	0,635
20 01 21	Žiarivky a iný odpad obsahujúci ortuť	0,039
20 01 23	Vyradené zariadenia obsahujúce chlórfluórované uhľovodíky	9,070
20 01 25	Jedlé oleje a tuky	0,192
20 01 26	Oleje a tuky iné ako uvedené v 20 01 25	0,787
20 01 27	Farby, tlačiarenské farby, lepidlá a živice obsahujúce nebezpečné látky	0,356
20 01 28	Farby, tlačiarenské farby, lepidlá a živice iné ako uvedené v 20 01 27	0,000
20 01 33	Batérie a akumulátory uvedené v 16 06 01, 16 06 02 alebo 16 06 03	0,720
20 01 34	Batérie a akumulátory iné ako uvedené v 20 01 33	0,000
20 01 35	Vyradené elektrické a elektronické zariadenia iné ako uvedené v 20 0	7,742
20 01 36	Vyradené elektrické a elektronické zariadenia iné ako uvedené v 20 0	13,610
20 01 39	Plasty	60,482
20 01 40	Kovy	2,580
20 02 01	Biologicky rozložiteľný odpad	36,101
20 03 08	Drobný stavebný odpad	94,122
Celkové množstvo (t)		319,734

Všetky uvedené údaje sú množstvami vyzbieranými spoločnosťou Marius Pedersen, a.s. Pre vyjadrenie celkového výskytu uvedených zložiek komunálneho odpadu je potrebné ku týmto zložkám pripočítať aj množstvá odpadov a triedených zložiek komunálneho odpadu vyzbieraných inými subjektami pôsobiacimi na území Mesta Krupina.

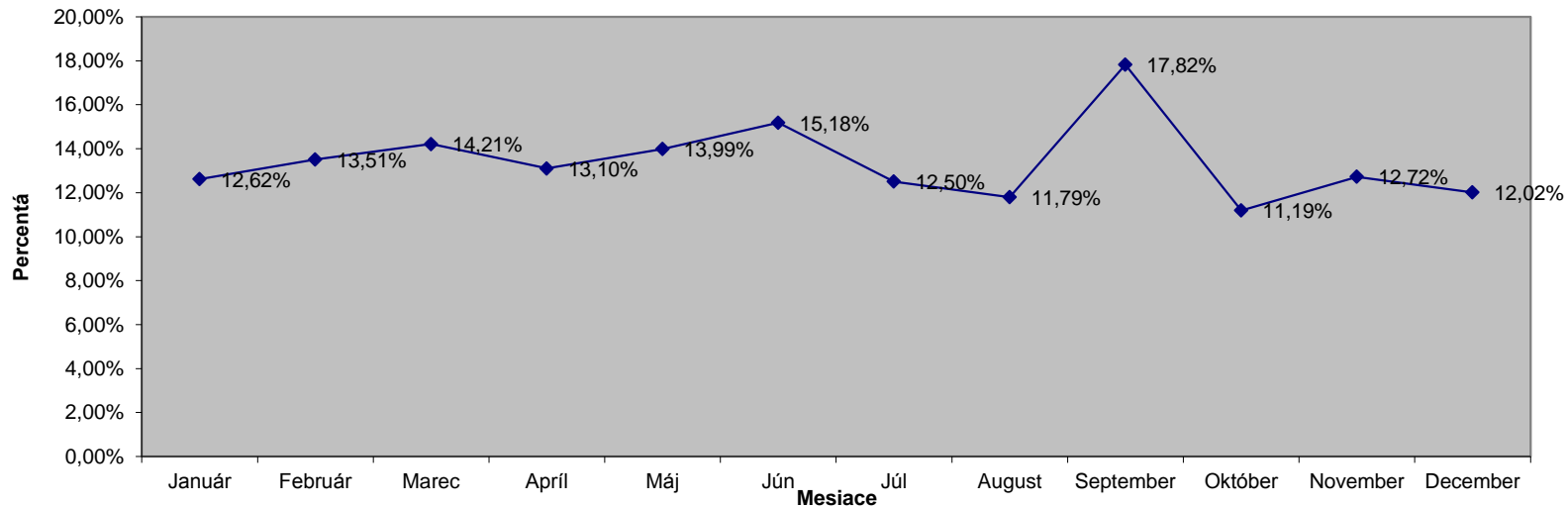
Prehľad vyzbieraných zložiek komunálneho odpadu na území Mesta Krupina za rok 2018

OSTATNÉ ZLOŽKY KOMUNÁLNEHO ODPADU		
Kód odpadu	Názov odpadu	Množstvo (t)
08 03 17	Odpadový toner do tlačiarne	0,000
20 01 05	Obaly obsahujúce zvyšky nebezpečných látok alebo kontaminované nebezpečný	0,597
15 01 10	Obaly obsahujúce zvyšky nebezpečných látok alebo kontaminované nebezpečný	1,169
15 02 02	Absorbenty, filtračné materiály vrátane olejových filtrov	0,000
17 01 02	Tehly	0,000
17 01 07	Zmesi betónu, tehál, obkladačiek, dlaždíc a keramiky	0,000
17 06 05	Stavebné materiály obsahujúce azbestStavebné materiály obsahujúce azbest	0,000
20 02 03	Iné biologicky nerozložiteľné odpadyIné biologicky nerozložiteľné odpady	0,000
20 03 01	Zmesový komunálny odpad	1900,250
20 03 02	Odpad z trhovísk	0,000
20 03 03	Odpad z čistenia ulíc	0,000
20 03 07	Objemný odpad	168,580
Celkové množstvo (t)		2070,596

Celkové množstvo vytriedených zložiek (t)	319,73
Celkové množstvo ostatných zložiek (t)	2070,60
Celkové množstvo všetkých zložiek (t)	2390,33
Celková vytriedenosť (%)	13,38%

Všetky uvedené údaje sú množstvami vyzbieranými spoločnosťou Marius Pedersen, a.s. Pre vyjadrenie celkového výskytu uvedených zložiek komunálneho odpadu je potrebné ku týmto zložkám pripočítať aj množstvami odpadov a triedených zložiek komunálneho odpadu vyzbieraných inými subjektami pôsobiacimi na území Mesta Krupina.

Vývoj v množstvách zložiek komunálneho odpadu na území Mesta Krupina a podiel vytriedených zložiek z celkového množstva komunálneho odpadu v roku 2018

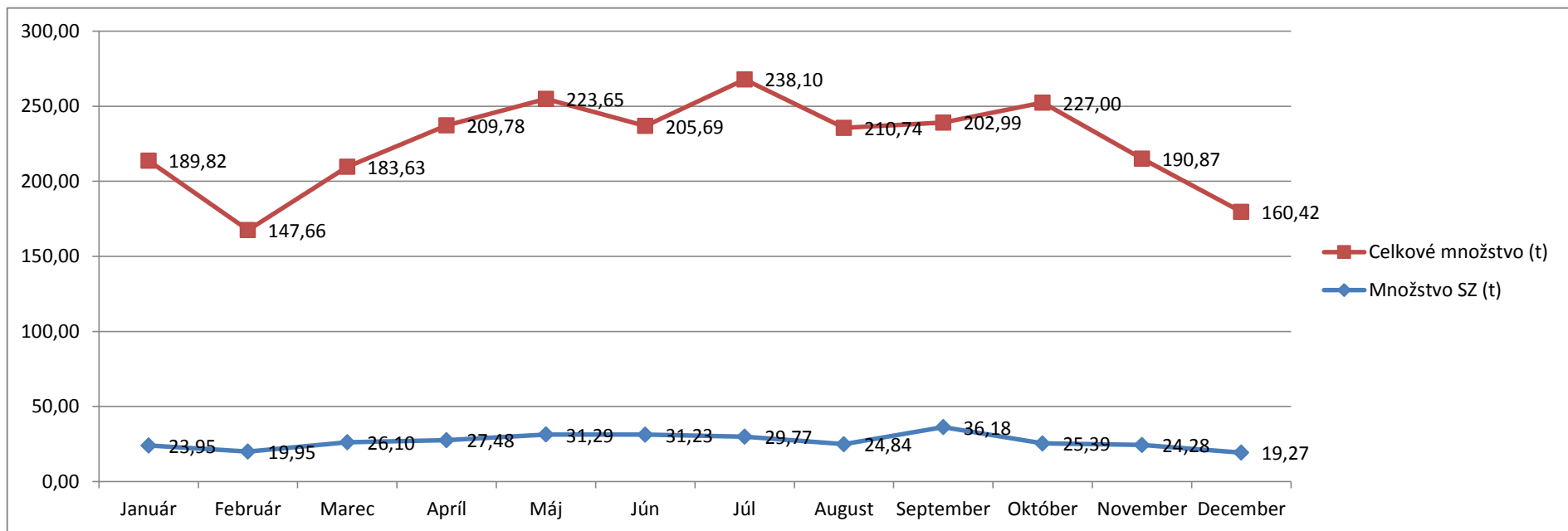


Mesiac	Január	Február	Marec	Apríl	Máj	Jún	Júl	August	September	Október	November	December	Spolu
Vytriedené zložky KO (t)	23,95	19,95	26,10	27,48	31,29	31,23	29,77	24,84	36,18	25,39	24,28	19,27	319,73
Ostatné zložky KO	165,87	127,71	157,53	182,30	192,36	174,46	208,33	185,89	166,82	201,60	166,59	141,14	2070,60
Spolu KO v (t)	189,82	147,66	183,63	209,78	223,65	205,69	238,10	210,74	202,99	227,00	190,87	160,42	2390,33
Vytriedenosť v (%)	12,62%	13,51%	14,21%	13,10%	13,99%	15,18%	12,50%	11,79%	17,82%	11,19%	12,72%	12,02%	13,38%

Mesiac	Január	Február	Marec	Apríl	Máj	Jún	Júl	August	September	Október	November	December	Spolu
Stavebný odpad (t)	5,95	6,74	9,11	4,92	7,52	10,25	9,53	5,47	14,82	6,93	6,74	6,14	94,12

Všetky uvedené údaje sú množstvá vyzbierané spoločnosťou Marius Pedersen. Pre vyjadrenie celkového výskytu uvedených zložiek komunálneho odpadu je potrebné ku týmto zložkám pripočítať aj množstvá odpadov a triedených zložiek komunálneho odpadu vyzbieraných inými subjektami pôsobiacimi na území Mesta Krupina.

Vypracoval: R. Václavík
 J.Pivka



Množstvo stavebného odpadu (t)

