

# Marius Pedersen



20 rokov na Slovensku

90 rokov v Európe

*sme tu pre Vás*



Zdroj : [www.krupina.sk](http://www.krupina.sk)

*Už starí Gréci vraveli: „Čistota mesta je obrazom ducha a mysle ľudí, ktorí v ňom žijú“.*

## Pravidlá a podmienky zberu a prepravy komunálneho a triedeného odpadu v meste Krupina v roku 2017

**POZOR ZMENA !!!**

**Nové termíny zberu plastov vrecovým systémom !!!**

# AKO TRIEDIŤ ODPADY

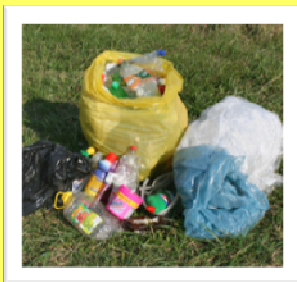
## PLASTY

### **Patrí:**

**PET fľaše** od nápojov, sirupov, jedlých olejov, obaly z drogérie

**Fólia** číra, farebná, zmršťovacia aj bublinková (igelit, mikrotén a pod.)

**V RODINNÝCH DOMOCH = ŽLTÉ VRECE**



**V BYTOVÝCH DOMOCH = KONTAJNER**

### **Nepatrí:**

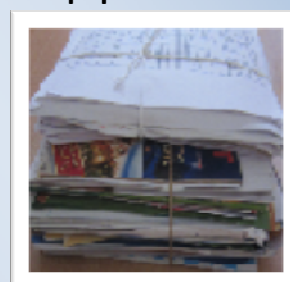
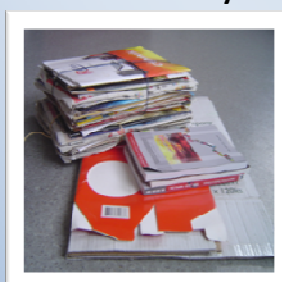
znečistené obaly alebo obaly s obsahom organických častí alebo nebezpečných látok ako sú napr. farby, riedidlá chemikálie, motorové oleje; linoleum, PVC, podlahovina, guma a pod.

## PAPIER

### **Patrí:**

noviny, časopisy, zošity, kancelársky papier, reklamné letáky, krabice, kartóny, papierová lepenka a pod.

**ODOVZDAŤ DO ZBERNÉHO DVORA alebo do školských zberov papiera**



### **Nepatrí:**

znečistený, mokrý, mastný papier od potravín, asfaltový a impregnovaný papier, plienky a hygienické potreby.

## SKLO

### **Patrí:**

vyprázdnené sklenené fľaše a poháre bez zvyšku obsahu a bez uzáveru

**V RODINNÝCH DOMOCH = ODOVZDAŤ DO ZBERNÉHO DVORA**



**V BYTOVÝCH DOMOCH = KONTAJNER**

### **Nepatrí:**

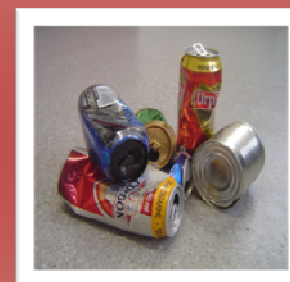
znečistené obaly zo skla, porcelán, keramika, autosklo, zrkadlá, TV obrazovky, žiarovky, žiarivky a iné prímеси komunálneho odpadu.

## KOVY

### **Patrí:**

**Kovové obaly:** vyprázdnené plechovky od nápojov

**V RODINNÝCH DOMOCH = ODOVZDAŤ DO ZBERNÉHO DVORA**



**V BYTOVÝCH DOMOCH = KONTAJNER**

### **Nepatrí:**

znečistené obaly zvyškami obsahu, iné prímеси komunálneho odpadu.

# Pravidlá a podmienky zberu komunálneho a triedeného odpadu

V roku 2017 bude zabezpečovaný zber komunálneho a triedeného odpadu podľa týchto pravidiel a podmienok nasledovne:

Zber zmesového komunálneho odpadu v roku 2017 bude realizovaný podľa stanoveného harmonogramu.

V prípade, že časť mesta (ulica) nie je pre vozidlá zjazdná alebo prístupná (poľadovica, prekážka, zaparkované vozidlá, konáre stromov a pod.), nemôže byť zber v tejto časti vykonaný.

## POZOR ZMENA !!!

### Nové termíny zberu plastov vrecovým systémom.

Od 1.1.2017 sa bude vykonávať zber plastov vrecovým systémom z rodinných domov podľa stanoveného harmonogramu 1x mesačne nasledovne:

- Prvá oblasť každý 2. (druhý) piatok v mesiaci
- Druhá oblasť každý 4. (štvrtý) piatok v mesiaci

Žlté kontajnery na plasty rozmiestnené v KBV – bytové domy budú vyprázdňované 2 x za mesiac.

## TRIEDENÝ ZBER

•Vrecový zber triedených zložiek z rodinných domov („IBV“) :

Oblasť zberu	Mestská časť/ulica	Termín vývozu
<b>PRVÁ OBLASŤ</b> <b>2.PIATOK V MESIACI</b>	I.KRASKU, JILEMNICKÉHO, PALÁNKOVA, PROSTREDNÁ, HORNÁ, SASKÁ, ZA BAŠTOU, NOVÁ, KOHÁRYHO RAD, A. KMEŤA, A.BERNOLÁKA, BOČKAYHO NÁMESTIE, HAJDÚSKY RAD, 29. AUGUSTA, SLÁDKOVIČOVA, ŠOLTÉSOVEJ, J.C.HRONSKÉHO, BEBRAVSKÁ, HVIEZDOSLAVOVA, FRAŇA KRÁĽA, ZÁHRADNÁ, KALINČIAKOVA, ŠIBENIČNÁ, STAROHORSKÁ, TAJOVSKÉHO, ŠPITZERA, ŠKOLSKÁ, NÁM. SNP, PARTIZÁNSKA, SVÄTOTROJIČNÉ NÁMESTIE, OBCHODNÁ, ČSL ARMÁDY, MIKULKOVÁ	13.01.2017
		10.02.2017
		10.03.2017
		14.04.2017
		12.05.2017
		09.06.2017
		14.07.2017
		11.08.2017
		08.09.2017
		13.10.2017
		10.11.2017
		08.12.2017
<b>DRUHÁ OBLASŤ</b> <b>4. PIATOK V MESIACI</b>	ZVOLENSKÁ CESTA po križovatku s Plavárenskou, PRIBINOVA, VÍČOK, KRUPINICA, VAJSOV, J. BOTTU, PLAVÁRENSKÁ, SLNEČNÁ, NAD MESTOM, ŠTRAMPLOCH, VINOHRADNÍCKA, GLIARSKÁ, VODNÁ, DIONÝZA ŠTÚRA, BIELY KAMEŇ, NAD KOTLOM, SENCOVKA, PRIEMYSELNÁ, HUSÁRSKY MOST, BZOVSÁ, TEHELNÁ, OSLOBODITEĽOV, MAJERSKÝ RAD, MALINOVSKÉHO, ŠTEFÁNIKOVA, JESENSKÉHO, MLYNSKÁ, ŽELEZNIČNÁ, KUZMÁNYHO	27.01.2017
		24.02.2017
		24.03.2017
		28.04.2017
		26.05.2017
		23.06.2017
		28.07.2017
		25.08.2017
		22.09.2017
		27.10.2017
		24.11.2017
		22.12.2017

## PREVÁDZKA ZBERNÉHO DVORA

V zbernom dvore môžu občania s trvalým pobytom v Krupine odovzdať rôzne odpady z domácnosti v rozsahu podľa platného Všeobecného záväzného nariadenia mesta Krupina. Trvalý pobyt je potrebné preukázať občianskym preukazom. **Odpad od tretích osôb, s preukazom totožnosti neprítomnej osoby neprijímame.**

Zberný dvor sa nachádza na adrese : Krupinica 427, Krupina

Prevádzkové hodiny Zberného dvora :

Pondelok	07:30 - 15:00
Utorok	07:30 - 14:30
Streda	07:30 - 17:00
Štvrtok	07:30 - 14:30
Piatok	07:30 - 14:30
Sobota	07:30 - 12:30

**Vo sviatočné dni je Zberný dvor zatvorený !**



# Harmonogram zberu zmesového komunálneho odpadu v Krupine pre rok 2017

## Letný harmonogram od 4. 4. 2017 – 26.9.2017

Pôvodca odpadu	Typ nádoby	Frekvencia/interval
<b>IBV - rodinné domy v meste</b>	110 litrové nádoby	1 x za 7 dní / utorok
<b>KBV - bytové domy v meste</b>	1100 litrové kontajnery	1 x za 7 dní / utorok
<b>Podnikatelia a organizácie</b>	1100 litrové kontajnery a 110 litrové nádoby	1 x za 14 dní / utorok

## Zimný harmonogram: od 3.1.2017 – 28.3.2017 a od 03.10.2017 – 31.12.2017

Týždeň zberu Deň zberu (interval)	Mestská časť/ulica
Párny kalendárny týždeň <b>utorok</b> 1 x za 14 dní	<b>Obyvatelia a organizácie na uliciach :</b> I.KRASKU, JILEMNICKÉHO, PALÁNKOVÁ, PROSTREDNÁ, HORNÁ, SASKÁ, ZA BAŠTOU, NOVÁ, KOHÁRYHO RAD, A. KMEŤA, A.BERNOLÁKA, BOČKAYHO NÁMESTIE, HAJDÚSKY RAD, 29. AUGUSTA, SLÁDKOVIČOVA, ŠOLTÉSOVEJ, J.C.HRONSKÉHO, BEBRAVSKÁ, HVIEZDOSLAVOVA, FRAŇA KRÁĽA, ZÁHRADNÁ, KALINČIAKOVA, ŠIBENIČNÁ, STAROHORSKÁ, TAJOVSKÉHO, ŠPITZERA, ŠKOLSKÁ, NÁM. SNP, PARTIZÁNSKA, SVÄTOTROJIČNÉ NÁMESTIE, OBCHODNÁ, ČSL ARMÁDY, MIKULKOVÁ
Nepárny kalendárny týždeň <b>utorok</b> 1 x za 14 dní	<b>Obyvatelia a organizácie na uliciach :</b> ZVOLENSKÁ CESTA po križovatku s Plavárenskou, PRIBINOVA, VÍČOK, KRUPINICA, VAJSOV, J. BOTTU, PLAVÁRENSKÁ, SLNEČNÁ, NAD MESTOM, ŠTRAMPLOCH, VINOHRADNÍCKA, GLIARSKÁ, VODNÁ, DIONÝZA ŠTÚRA, BIELY KAMEŇ, NAD KOTLOM, SENCOVKA, PRIEMYSELNÁ, HUSÁRSKY MOST, BZOVSKÁ, TEHELNÁ, OSLOBODITEĽOV, MAJERSKÝ RAD, MALINOVSKÉHO, ŠTEFÁNIKOVA, JESENSKÉHO, MLYNSKÁ, ŽELEZNIČNÁ, KUZMÁNYHO
<b>Každý utorok</b> 1 x za 7 dní	<b>Obyvatelia bytových domov (KBV) a nemocnica</b>

## Celoročný harmonogram Krupina lazy

Deň zberu	Mestská časť/ulica	
<b>utorok</b>	Leto = ako letný harmonogram v meste (1 x za 7 dní)	IBV v častiach : Víčok, Vajsov, Husársky Most
	Zima = ako zimný harmonogram v meste (1 x za 14 dní)	
<b>piatok</b>	<b>Párny týždeň</b>	Poloma, Holý Vrch, Nová Hora, Široké Lúky, Dráhy, Starý Háj, Fitzberg, Gubáň, Stará Hora, Bebrava, Líška, Šváb
	<b>Nepárny týždeň</b>	Pijavice, Červená Hora, Okrúhla Hora, Hozník, Kopanice, Tepličky, Kňazova Dolina, Briač, Tanistravár

V prípade, že ste zistili pri kvalite nami poskytovaných služieb nejaký nedostatok alebo máte pre nás návrhy na zlepšenie kvality našich služieb, kontaktujte nás.

Marius Pedersen, a.s. prevádzka Zvolen  
Lieskovská cesta 15, Lieskovec  
Tel.: 045/ 5 321 764, 5 322 953

[zvolen@mariuspedersen.sk](mailto:zvolen@mariuspedersen.sk), <http://www.mariuspedersen.sk/prevadzky/zvolen/>